

# 2021 YILI BİRİM ÖZ DEĞERLENDİRME RAPORU

## (UYGULAMALI BİLİMLER FAKÜLTESİ)

### A. LİDERLİK, YÖNETİM ve KALİTE

#### A.1. Liderlik ve Kalite

##### A.1.1. Yönetim modeli ve idari yapı

Fakültemiz; Bilecik Şeyh Edebali Üniversitesi 2021 yılı Kurum İç Değerlendirme Raporunda açıkladığı gibi “Bilecik Şeyh Edebali Üniversitesi yönetsel düzeyde, görev ve sorumlulukların tanımlı olduğu 2547 sayılı Yükseköğretim Kanunu’nda belirtilen hiyerarşik bir organizasyon yapısına bağlı olarak kurulmuş olmakla birlikte, kurum akademik ve idari yapılanmasında görüldüğü gibi, çalışanların karar alma süreçlerine aktif olarak katıldığı katılımcı bir yönetim modelini benimsemiştir.” ifadesine bağlı kalmış ve bu politikayı “Yönetim Sistemi Politikası” olarak benimsemiştir.

Fakültemizin yönetim sistemiği 2547 sayılı “Yükseköğretim Kanunu” ve “Üniversitelerde Akademik Teşkilat Yönetmeliği” hükümleri gereğince oluşturulmuştur. Fakültemiz; Dekan, Fakülte Kurulu ve Fakülte Yönetim Kurulundan oluşmaktadır. Fakülte yöneticileri ise Dekan, dekan yardımcıları, bölüm başkanları ve fakülte sekreteridir. Fakültemizin yönetim ve idari yapılanmasını gösteren ilgili organizasyon şeması fakültemizin web sayfasında kamuoyu ile (iç ve dış paydaşlar) paylaşılmıştır.

Fakültemizde yönetim süreçlerinde karar alma mekanizması katılımcı bir yaklaşımla ilgili tüm birimlerin ve oluşturulan komisyonların katılımı ile gerçekleştirilmektedir. Bu çerçevede oluşturulan komisyonlar arasında “Kalite Komisyonu”, “Akademik Teşvik Değerlendirme Komisyonu”, “Staj Komisyonu” yer almaktadır. Komisyon ve kurullara ait kanıt belgeleri istenildiğinde sunulmak üzere kalite dosyasında saklanmaktadır.

Kanıtlar Belgeler:

<http://w3.bilecik.edu.tr/uygulamalibilimler/fakultemiz/is-akis-surecleri/ogrenci-isleri-is-akis-surecleri/>

<http://w3.bilecik.edu.tr/uygulamalibilimler/fakultemiz/is-akis-surecleri/personel-isleri-is-akis-surecleri/>

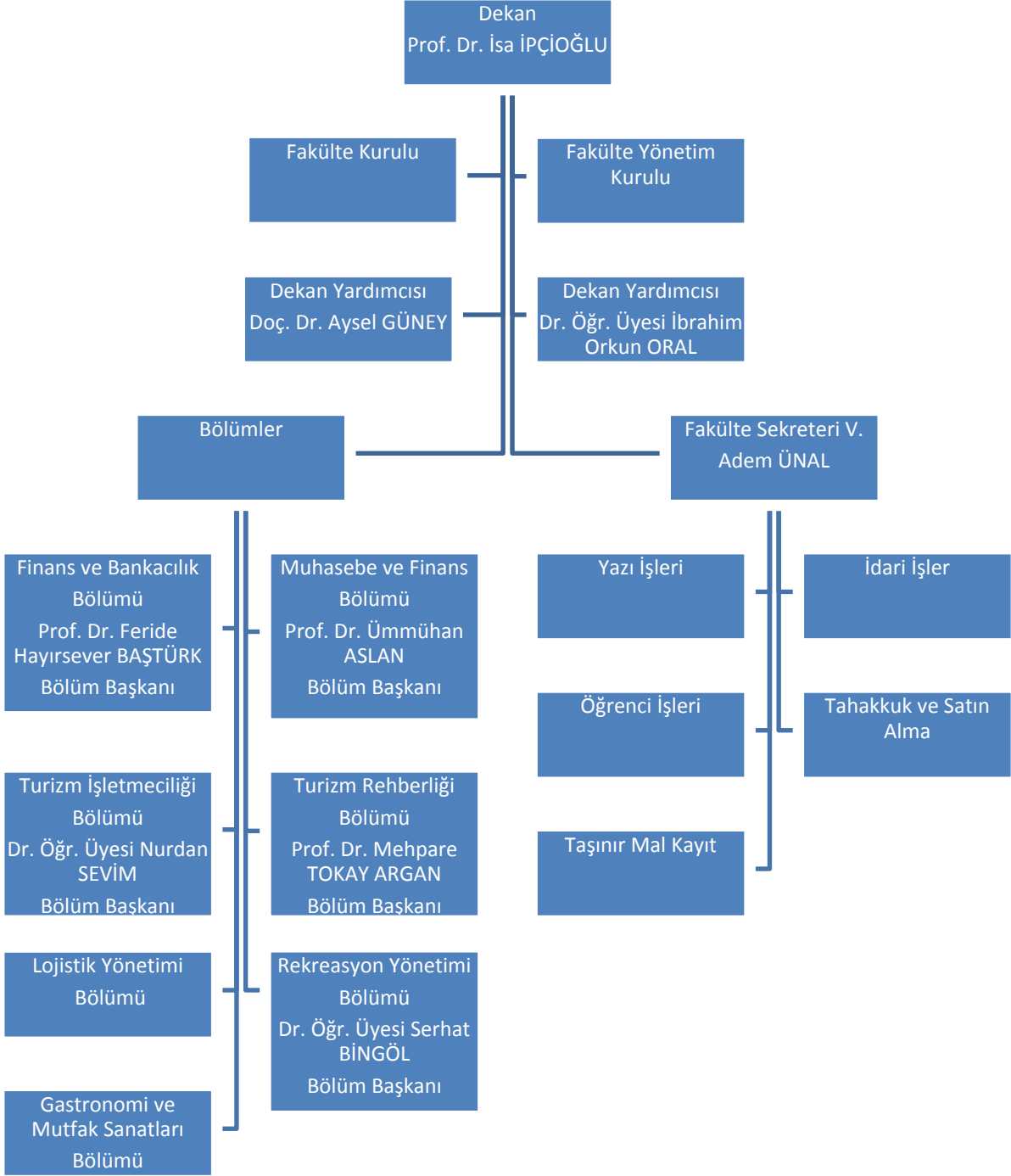
<http://w3.bilecik.edu.tr/uygulamalibilimler/fakultemiz/is-akis-surecleri/tasinir-ve-mali-isler->

is-akis-surecleri/

<http://w3.bilecik.edu.tr/uygulamalibilimler/fakultemiz/idari-personel-gorev-dagilimlari/>

<http://w3.bilecik.edu.tr/uygulamalibilimler/fakultemiz/orgut-yapisi/>

<http://pvs.bilecik.edu.tr/Ozgecmis/AnaSayfa>



#### A.1.4. İç kalite güvencesi mekanizmaları

##### Birim Kalite Organizasyon Yapısı

|  | Adı-Soyadı                           | Ünvanı                      |
|--|--------------------------------------|-----------------------------|
| <b>Kalite Temsilcisi</b>                                   | İsa İPÇİOĞLU                         | Prof. Dr.                   |
| <b>Kalite Raportörü</b>                                    | Adem ÜNAL                            | Fakülte Sekreteri V.        |
| <b>Eğitim Öğretim Sorumlusu</b>                            | Aysel GÜNEY<br>İbrahim Orkun<br>ORAL | Doç. Dr.<br>Dr. Öğr. Üyesi  |
| <b>Araştırma, Geliştirme ve Toplumsal Katkı Sorumlusu</b>  | Feride<br>HAYIRSEVER<br>BAŞTÜRK      | Prof. Dr.                   |
| <b>Yönetim Sistemleri Sorumlusu</b>                        | Berna DEMİR                          | Doç. Dr.                    |
| <b>Stratejik Plan ve Performans Göstergeleri Sorumlusu</b> | Dilek ŞEN                            | Dr. Öğr. Üyesi              |
| <b>Anket Hazırlama ve Değerlendirme Sorumlusu</b>          | Enes ÖZCAN<br>Burcu OĞUR             | Arş. Gör<br>Arş. Gör        |
| <b>Akademik Veri İzleme ve Değerlendirme Sorumlusu</b>     | Serhat BİNGÖL<br>Samet<br>KARAHAN    | Dr. Öğr. Üyesi<br>Öğr. Gör. |

##### -Görev tanımı

Fakültemizin farklı idari pozisyonlarında görev yapmakta olan personele ait görev tanımları hazırlanmıştır.

##### -İş akış şeması

Fakültemize ait personel, öğrenci işleri ile taşınır ve mali işler olmak üzere iş akış süreçleri bulunmaktadır.

##### Kanıt Belgeler:

<http://w3.bilecik.edu.tr/uygulamalibilimler/fakultemiz/is-akis-surecleri/ogrenci-isleri-is-akis-surecleri/>

<http://w3.bilecik.edu.tr/uygulamalibilimler/fakultemiz/is-akis-surecleri/personel-isleri-is-akis-surecleri/>

<http://w3.bilecik.edu.tr/uygulamalibilimler/fakultemiz/is-akis-surecleri/tasinir-ve-mali-isler-is-akis-surecleri/>

<http://w3.bilecik.edu.tr/uygulamalibilimler/fakultemiz/gorev-tanimlari/>

#### A.1.5. Kamuoyunu bilgilendirme ve hesap verebilirlik

İç ve dış paydaşlarımıza karşı sorumluluk ve şeffaf yönetim anlayışımız gereği, Fakültemiz eğitim-öğretim, araştırma-geliştirme faaliyetlerinin güncel verileri, “Hakkımızda, Yönetim, Programlar, Öğrenci” ana sekmeleri ve bu sekmelere bağlı alt sekmeler hâlinde kurumsal web sitemiz üzerinden kamuoyu ile paylaşılmıştır. Bu paylaşım ile iç ve dış paydaşlarımızın kurumumuza ait güncel bilgi ve verilere kolaylıkla ulaşımına imkân verilmektedir. Kamuoyuyla paylaşılan bilgilerin doğruluğu ve güncelliği; birimlerimiz/bölümlerimiz arasındaki yazışma ve bilgi dolaşımındaki entegrasyonu sağlayan EBYS (Elektronik Bilgi Yönetim Sistemi) sistemi üzerinden sağlanmaktadır.

Bilgilerin güncelliği, doğruluğu ve güvenilirliği bilginin kaynağından alınarak kamuoyu ile yazılı görsel basın yolu ve kurumsal sosyal medya üzerinden kamuoyu ile paylaşılarak sağlanmaktadır. (Fakültemiz resmi e-mail hesabı: [ubyo@bilecik.edu.tr](mailto:ubyo@bilecik.edu.tr) )

#### **Kanıt Belgeler:**

<http://w3.bilecik.edu.tr/uygulamalibilimler/>

### **A.2. Misyon ve Stratejik Amaçlar**

#### A.2.1. Misyon, vizyon ve politikalar

##### **Misyon**

Uygulamalı Bilimler Fakültesinin misyonu; evrensel düzeyde öz değerlerine saygılı, insana ülkesine ve çevresine duyarlı; bilimsel ilkeler doğrultusunda akılcı, sorgulayan, düşünen ve üreten; uluslararası düzeyde ise mesleki yetkinliğe sahip, disiplinler arası çalışmayı özümsemiş, girişimci ve yenilikçi bireyler yetiştirmek ve sosyal, kültürel ve ekonomik kalkınmaya katkıda bulunmaktır.

##### **Vizyon**

Uygulamalı Bilimler Fakültesinin vizyonu, yenilikçi ve araştırmacı eğitim anlayışı ve imkânlarıyla öğrenciler tarafından tercih edilen, sektörel paydaşlarla sürekli iş birliği içinde olan, gelişime açık,

bilimsel yönüyle ulusal ve uluslararası düzeyde saygın üniversiteler arasında yer alan, mezunları tercih edilen, yenilikçi, kalite odaklı, toplumsal gelişime öncülük eden bir eğitim kurumu olmaktadır.

### **A.3. Yönetim Sistemleri**

#### **A.3.2. İnsan kaynakları yönetimi**

Üniversitemiz idari ve akademik personel atamaları [Yükseköğretim Kurumları Personeli Görevde Yükselme Yönetmeliği](#)'ne göre yapılmaktadır. Bu süreç üniversite Personel Daire Başkanlığı tarafından yürütülmekte olup birim olarak bu sürece üniversite tarafından belirlenmiş kurallara uyularak dâhil olunmaktadır.

İşe alım süreçleri, birimlerin akademik ve idari kadro taleplerinin alınması ile başlamakta, ilgili kanunlar ve yönetmelikler çerçevesinde yürütülmektedir. İlan edilen kadrolara başvuranların, aranan yetkinliğe sahip olduğunu gösteren kriterler alım sürecinde Personel Daire Başkanlığının internet sayfasında duyurular başlığı altında şeffaf bir şekilde ilan edilmektedir.

İdari personelin yeterliliklerinin, görevlere uyumunun sağlanması ve gelişimine yönelik hizmet içi eğitim uygulamaları Personel Daire Başkanlığınca düzenlenen eğitim programları ile sağlanmaktadır.

#### **Kanıt Belgeler:**

<https://www.mevzuat.gov.tr/mevzuat?MevzuatNo=19573&MevzuatTur=7&MevzuatTertip=5>

#### **A.3.4. Süreç yönetimi**

Fakültemizde iş süreçleri fakültemiz ana sayfasında yer alan iş akış şeması takip edilerek şeffaf bir şekilde yürütülmektedir.

#### **Kanıt Belgeler:**

<http://w3.bilecik.edu.tr/uygulamalibilimler/fakulitemiz/is-akis-surecleri/>

### **A.4. Paydaş Katılımı**

#### **A.4.1. İç ve dış paydaş katılımı**

-İç ve dış paydaş listesi

## İç Paydaş Listesi

|   |   |
|---|---|
| - | Rektörlük                                   |
| - | Genel Sekreterlik                           |
| - | Akademik Birimler                           |
| - | Araştırma Merkezleri                        |
| - | Bilimsel Araştırma Projeleri Müdürlüğü      |
| - | Teknoloji Transfer Ofisi Müdürlüğü          |
| - | Kalite Koordinatörlüğü                      |
| - | Kütüphane ve Dokümantasyon Daire Başkanlığı |
| - | Bilgi İşlem Daire Başkanlığı                |
| - | Strateji Geliştirme Daire Başkanlığı        |
| - | Öğrenciler ve Öğrenci Toplulukları          |

## Dış Paydaş Listesi

|   |  |
|---|--|
| - | Mezunlar                                 |
| - | Akademik danışma Kurulları               |
| - | İŞKUR                                    |
| - | Meslek Odaları                           |
| - | Sivil Toplum Kuruluşları                 |
| - | Araştırma Kuruluşları                    |
| - | Yerel Yönetimler                         |
| - | Basın-Yayın Organları                    |
| - | Yurtiçi ve Yurtdışı Üniversiteler        |
| - | İmalat, Hizmet ve Ticari İşletmeler      |
| - | Veri Tabanı Sağlayan Kurum ve Kuruluşlar |
| - | BEBKA                                    |
| - | KOSGEB                                   |

İç paydaşlarla 2021 yılında salgın yoğunluğunun azaldığı dönemlerde yüz yüze, aksi durumda video konferans, e-mail ve diğer yeni medya araçları kullanılarak toplantılar düzenlenmiştir. Bu toplantılarla ilgili kanıt belgeleri ve tutanaklar, istenildiğinde ulaştırılmak üzere kalite dosyalarında saklanmaktadır. Dış paydaşlarla 2021 yılında salgının devam etmesi sebebiyle video konferans, e- mail ve diğer yeni

medya araçları yanı sıra yüzyüze görüşmelerle toplantılar düzenlenmiştir.

**Kanıt Belgeler:**

<http://w3.bilecik.edu.tr/uygulamalibilimler/tum-duyurular/>

<http://w3.bilecik.edu.tr/uygulamalibilimler/2021/10/05/dekanimiz-isa-ipcioglundan-yeni-kaymakama-ziyaret/>

<http://w3.bilecik.edu.tr/uygulamalibilimler/2021/12/16/bozuyuk-yuksekogrenimin-gelecegi-toplantisi-yapildi/>

A.4.2. Öğrenci geri bildirimleri

-Öğrencilerin dilek/şikâyet/önerilerini ilettikleri kanallar

Öğrencilerin dilek ve şikâyetleri fakültemiz yönetimince, evrak arşiv birimince, EBYS sistemi üzerinden ve CİMER üzerinden alınmaktadır. Dilek ve şikâyetin konusuna göre tasnifler yapılarak, şikâyet konusunun giderilmesine yönelik iş ve işlemler yapılmaktadır. Yine üniversitemiz aracılığıyla yapılan “Memnuniyet Anketleriyle” de paylaşılmaktadır.

-Akademik Veri İzleme ve Değerlendirme Koordinatörlüğü tarafından düzenlenen anketler (Öğrenci memnuniyeti, uzaktan eğitimin değerlendirilmesi, öğretim elemanı değerlendirme ve iş yükü anketleri) aracılığıyla toplanan veriler ilgili bölüm başkanlıklarına iletilmektedir.

**Kanıt Belgeler:**

<http://w3.bilecik.edu.tr/uygulamalibilimler/iletisim/>

<http://w3.bilecik.edu.tr/uygulamalibilimler/2021/11/22/ogrenci-memnuniyet-anketleri/>

A.4.3. Mezun ilişkileri yönetimi

Mezun öğrencilerimizin takibi ve mevcut öğrencilerimizin kariyer planlamasında yol göstermek üzere Covid-19 salgınından dolayı yüz yüze destek sağlanamamıştır. Bunun yerine öğrencilerimizle e-posta, telefon gibi iletişim araçlarıyla iletişime geçilmiştir.

Kanıt Belgeler:

-<http://w3.bilecik.edu.tr/uygulamalibilimler/2020/05/21/kariyer-merkezi/>

## **B. EĞİTİM VE ÖĞRETİM**

### **B.1. Program Tasarımı, Deęerlendirmesi ve Güncellenmesi**

#### **B.1.1. Programların tasarımı ve onayı**

Üniversite senatomuzun kararı ile fakültemizde eğitim öğretim 2021-2022 güz yarı için hibrit olarak gerçekleřtirmiřtir. Gerekli ders evrakları UZEM sistemi üzerinden öğrencilerle paylaşılmıřtır. Bu çalışmalarla ilgili ders sorumlusu akademik personelin vermiř olduęu imzalı belgeler fakültemizce elektronik ortamda toplanmıřtır.

#### **Kanıt Belgeler:**

<https://ebys.bilecik.edu.tr/Login.aspx?ReturnUrl=%2f>

<http://w3.bilecik.edu.tr/ue/>

<http://w3.bilecik.edu.tr/uygulamalibilimler/tum-duyurular/>

#### **B.1.2. Programın ders daęılım dengesi**

Dünyadaki ve ülkemizdeki gelişmeler takip edilerek ihtiyaç duyulan alanlara yönelik akademik ders programları güncellenerek derslerin uyumlu bir şekilde dengelenmesi sağlanmaktadır. 2021 Bahar döneminde fakültemiz programlarında intibaklar yapılmıřtır. İntibaklara ait fakülte yönetim kurul kararları EBYS ve EBS sisteminde yer almaktadır.

#### **Kanıt Belgeler:**

<http://ebs.bilecik.edu.tr>

<https://ebys.bilecik.edu.tr/Login.aspx?ReturnUrl=%2f>



### B.1.3. Ders kazanımlarının program çıktılarıyla uyumu

Programlarımız, YÖK tarafından belirlenen “Ulusal Yeterlilikler Çerçevesi ve Alana Özgü Yeterlilikler” dikkate alınarak belirlenmektedir. Programların yeterlilikleri belirlenirken ayrıca [Türkiye Yükseköğretim Yeterlilikler Çerçevesi](http://www.tyyc.yok.gov.tr/?pid=33) (TYYÇ) göz önünde bulundurulmaktadır. Programların yeterlilikleriyle ders öğrenme çıktıları arasında ilişkilendirme de bölümlerimiz tarafından yapılmakta, Bilecik Şeyh Edebali Üniversitesi Eğitim Bilgi Sistemi üzerinden iç ve dış paydaşlar ile paylaşılmaktadır.

#### **Kanıt Belgeler:**

<http://www.tyyc.yok.gov.tr/?pid=33>

<http://ebs.bilecik.edu.tr/>

### B.1.4. Öğrenci iş yüküne dayalı ders tasarımı

Fakültemiz bölümlerinde 2021 yılı içerisinde iş yükü temelli krediler değişmemiştir. Buna göre her eğitim öğretim yılında dönem başına 30 AKTS olmak üzere yılda 60 AKTS ve dört sene sonunda 240 AKTS ders yükü bulunmaktadır.

#### **Kanıt Belgeler:**

<http://ebs.bilecik.edu.tr>

[https://www.bilecik.edu.tr/Icerik/%C4%B0%C5%9F\\_Y%C3%BCK%C3%BC\\_\(AKTS\)\\_Belirleme\\_Anketi\\_1ac07](https://www.bilecik.edu.tr/Icerik/%C4%B0%C5%9F_Y%C3%BCK%C3%BC_(AKTS)_Belirleme_Anketi_1ac07)

### B.1.5. Programların izlenmesi ve güncellenmesi

Fakültemizde her yarıyıl başlangıcında kayıt yenileme öncesinde program bilgilerini akademik personelimiz gözden geçirerek güncellemektedir. Fakültemiz Lisans Programı Bologna komisyonları tarafından hazırlanan paydaş analizi raporu ile birlikte ders programları ve program kazanımlarına uygun dersler seçilmektedir. Hazırlanan derslerin bilgi paketlerindeki içerikleri İntibak, Yatay-Dikey Geçiş ve Muafiyet Komisyonları ve akademik kurul kararlarıyla güncellenmektedir. Bu aşamalarda paydaş katkısı, hem program çıktıları ile ilgili yapılan analizlerde hem de birim tarafından düzenlenen sektör odaklı seminer ve panellerle sağlanması planlanmaktadır.

Program yeterlilikleri ve ders öğrenme kazanımları arasındaki uyumu sağlayabilmek amacıyla dönem sonlarında öğrencilerin not başarıları dikkate alınarak sürecin takip edilmesi planlanmaktadır. Bu amaçla yapılacak dönem sonu toplantılarında o dönem ders veren öğretim elemanları ile değerlendirme toplantısı yapılması ve program yeterlilikleriyle ders öğrenme çıktıları arasındaki ilişkinin gözden geçirilmesi planlanmaktadır. Buna ek olarak, eğitim-öğretim dönemleri sonunda öğrencilerimize anket uygulanması planlanmaktadır. Program çıktılarına ulaşıp ulaşılmadığının izlenmesi amacıyla; mezunlarımızla görüşmeler yapılmıştır. Akredite destekleri ile ilgili akademik personel ile toplantılar yapılması planlanmaktadır. Bunların yanı sıra akademik takvim başında ve sonunda fakültemizde akademik kurul toplantıları yapılarak dönem değerlendirilmesi yapılmıştır.

### **Kanıt Belgeler:**

<http://ebs.bilecik.edu.tr>

<http://w3.bilecik.edu.tr/uygulamalibilimler/>

#### **B.1.6. Eğitim ve öğretim süreçlerinin yönetimi**

Fakültemiz bünyesindeki eğitim programları, öğrenciler ve çalışanlardan oluşan iç paydaşların görüş ve önerileri doğrultusunda gözden geçirilerek değerlendirilmektedir. Bu kapsamda, akademik personelin yapmış olduğu bilimsel çalışmalar, staj uygulaması geri dönüşleri esas alınmaktadır. Bologna çalışmaları kapsamında Eğitim Bilgi Sistemimizin içerikleri güncellenmektedir. Bu bağlamda, zorunlu ders müfredatları yanında güncel ihtiyaçlara göre müfredatlara eklenip çıkarılabilen seçmeli ders sayılarının artırılması güncellemedeki esnekliği artırmaktadır.

### **B.2. Programların Yürütülmesi (Öğrenci Merkezli Öğrenme, Öğretme ve Değerlendirme)**

#### **B.2.1. Öğretim yöntem ve teknikleri**

Fakültemizde öğrencilerin mesleki ve bireysel istek ve ihtiyaçları dikkate alınarak öğrenci merkezli eğitim-öğretim metotları yaygın olarak kullanılmaktadır. Öğrencilerimize danışman ataması yapılarak öğrencilerimize eğitim-öğretim çalışmalarında yardımcı olunmakta ve üniversite yaşamı ile ilgili karşılaştıkları sorunların çözümünde yardımcı olunmaktadır. Ayrıca öğrencilerimizin kayıt yenileme, ders ekleme-silme işlemleri, üniversitemizin ilgili yönetmeliği çerçevesinde danışman onayı ile yapılmaktadır.

Fakültemiz bölümlerinde öğrencilerin uygulama tecrübesi kazanmaları için zorunlu staj uygulaması bulunmaktadır. Öğrenciler bu stajlarını Staj yönergesinde belirtilen şartlara göre yapmaktadır. (<http://w3.bilecik.edu.tr/uygulamalibilimler/ogrenci/staj/>) Öğrencilerimiz fakültemizce belirlenen staj takviminde stajlarını yapmaktadırlar. Bu sayede öğrencilerimiz teorik olarak aldıkları eğitimleri staj

yerlerinde uygulama imkânı bulmaktadırlar. Öğrenciler, staj yapmak istedikleri birimleri staj yönergesine uygun Staj Komisyonuna bildirerek süreci başlatmaktadırlar. Sonrasında staj komisyonunun onayladığı işletmelerde öğrenciler stajlarını tamamlamaktadır. Öğrenciler staj yerlerini kendileri belirledikleri için yeme-içme, konaklama, ulaşım, sosyal imkânlar vb. ihtiyaçlar işletme ve öğrenci sorumluluğundadır. Ayrıca bölümlerimiz teknik gezi ve sektör buluşmaları kapsamında etkinlikler düzenlenmektedir. Danışmanlar öğrencileri bu etkinliklere katılım konusunda yönlendirmektedir.

Diğer taraftan fakültemiz ders planlarında her eğitim-öğretim yarıyılı içerisinde öğrencilerin mesleki ve kültürel derinlik kazanımına yönelik farklı disiplinleri tanımalarına fırsat veren seçmeli dersler bulunmaktadır. Benzer şekilde öğrencilerimizin fakültemiz bünyesinde düzenlenen bilimsel, mesleki, sosyal ve kültürel etkinliklere katılımını sağlamak ve sürdürülebilirliğini temin etmek için Kariyer Planlama Etkinlikleri, Bilimsel Çalıştaylar ve Teknik Geziler düzenlenmesi planlanmaktadır.

Ayrıca fakültemizde uygulamalı eğitim verebilecek sertifikaya sahip akademik personellerimiz öğrencilerimize ders planında yer alan CRS-Amadeus, Maliyet ve Stok Yönetimi, Fidelio Suite 8 gibi paket programlı dersler verebilmektedir. Bu sertifikalar için uygulama sistemlerini tasarlayan firmalarla anlaşmalar yapılmaktadır.

#### **Kanıt Belgeler:**

<http://bologna.bilecik.edu.tr/default.aspx>

<http://w3.bilecik.edu.tr/uygulamalibilimler/ogrenci/staj/>

<http://w3.bilecik.edu.tr/uygulamalibilimler/tum-duyurular/>

<http://w3.bilecik.edu.tr/uygulamalibilimler/2021/12/30/is-arama-ve-mulakat-teknikleri/>

<http://w3.bilecik.edu.tr/uygulamalibilimler/2021/12/29/girisimcilik-ve-inovasyon/>

<http://w3.bilecik.edu.tr/uygulamalibilimler/2021/12/17/konferans-kades/>

<http://w3.bilecik.edu.tr/uygulamalibilimler/2021/11/05/erasmus-ka-107/>

<http://w3.bilecik.edu.tr/uygulamalibilimler/2021/11/01/turizm-sektoru-deneyimini-paylasiyor/>

<http://w3.bilecik.edu.tr/uygulamalibilimler/2021/04/08/turkiye-bankalar-birligi-kariyer-gunleri-konferansi-2/>

### B.2.2. Ölçme ve Değerlendirme

Fakültemiz bünyesinde yapılan sınavlarda öğrenci başarısını ölçme ve değerlendirmede ödev, vize, kısa sınav, quiz ve final sınavları yüz yüze ve süreli ödev şeklinde uygulanmaktadır. Ortak dersler için vize, final, mazeret ve bütünleme sınavları UZEM birimi tarafından tek oturumda gerçekleştirilmektedir. Bölüm öğrencilerinin derslerde başarı notunun hesaplanmasında yarıyıl başında ilgili akademik personel tarafından OBS üzerinden değerlendirme kriterleri ve belirlenen kriterlerin ağırlıklandırılmalarını sisteme tanımlar. Bununla birlikte öğrencinin dersten başarılı sayılabilmesi için final sınavından en az 50 puan ve dersin genel ortalamasının ise en az 45 olması gereklidir. Tüm bu planlamalar Üniversitemizin Ön Lisans ve Lisans Eğitim Öğretim Yönetmeliği çerçevesince düzenlenmiştir.

2021-2022 Güz yarı yılında örgün ve uzaktan tüm derslerin sınavı yüz yüze yapılmıştır.

Ölçme ve değerlendirme uygulamalarının ders kazanımları ve program yeterlilikleriyle ilişkilendirildiğini, öğrenci iş yükünü temel aldığını gösteren ders bilgi paketi örnekleri Eğitim Bilgi Sistemi'nde yer almaktadır.

#### **Kanıt Belgeler:**

<https://kms.kaysis.gov.tr/Home/Kurum/52300778>

<http://w3.bilecik.edu.tr/uygulamalibilimler/ogrenci/staj/>

### **B.3. Öğrenme Kaynakları ve Akademik Destek Hizmetleri**

#### B.3.1. Öğrenme ortam ve kaynakları

Fakültemizde eğitim öğretim etkinliğini arttıracak öğrenme ortamları (derslik, bilgisayar laboratuvar, toplantı salonu vb) bulunmaktadır. Ancak pandemi sebebiyle eğitim öğretim faaliyetlerinin bir kısmı çevrimiçi gerçekleşmesi üniversitemizin bilgi teknolojilerini kullanımını arttırmıştır. Bu bağlamda öğretim elemanı ve öğrenciler derslere çevrimiçi olarak katılmaktadır.

Öğrenme kaynakları, erişilebilirlik ve desteklere yönelik öğrencilere sunulan hizmetlerin planlaması fakülte sekreterliği tarafından yapılmaktadır. Öğrencilerin gerek basılı gerekse elektronik kaynakları erişimi için üniversitenin Kütüphane ve Dokümantasyon Daire Başkanlığı bünyesinde kaynak tarama

ve erişme imkânı tanınmaktadır. Ayrıca sınıflarımızda bulunan projeksiyon cihazları, kablosuz internet erişimi ve bilgisayar laboratuvarı sayesinde öğrenciler ve personeller öğrenme kaynaklarına kolaylıkla erişim sağlayabilmektedir.

Fakültemizde ders dışı etkinlik faaliyetleri kapsamında, teknik geziler, fuarlara katılım, drama ve sosyal sorumluluk seçmeli dersleri ile öğrencilerin topluma katkı sağlayacak faaliyetlerde yer almaları desteklenmektedir. Ayrıca, fakültemizde kısmi zamanlı çalışma ve yemek bursu sağlanmaktadır.

Kurumdaki tüm birimlerde sağlanan engelsiz üniversite uygulaması kurumsal amaçlar doğrultusunda ve sürdürülebilir şekilde yönetilmektedir. Kurumumuzun bu kapsamda kendine özgü ve yenilikçi birçok uygulaması bulunmaktadır.

Bununla birlikte fakültemiz Mekânda Erişim konusunda yapmış olduğu düzenlemelerle Turuncu Bayrak almaya hak kazanmıştır.

**Kanıt Belgeler:**

<http://w3.bilecik.edu.tr/kutuphane/>

<https://kms.kaysis.gov.tr/Home/Goster/74207>

<https://obs.bilecik.edu.tr/login.aspx?ReturnUrl=/default.aspx>

**B.3.2. Akademik Destek Hizmetleri**

2021-2022 güz döneminde fakültemiz bölümlerinde dönemin başlangıcında öğrencilerine oryantasyon ve tanışma toplantısı düzenlenmiştir. Bu toplantıda bölüm öğretim üyelerinin katkıları ile öğrenciler üniversite, fakülte, bölüm, dersler, sınavlar, not sistemi, staj, öğrenci değişim programları vb. konularda bilgilendirilmesi yapılmıştır.

Fakültemizde bölümlerinde görevlendirilen öğretim elemanlarımız akademik danışmanlık yapmakta olup, danışmanlığını yaptığı öğrenciler ile ders dışı zamanlarda toplanarak veya birebir görüşmeler yaparak, öğrencilere destek sağlamaktadır. Ayrıca kariyer danışmanı öğretim elemanlarımız öğrencilerimizin kariyer gelişimini izlemek ve kendilerine yardımcı olmak amacıyla görevlendirilmiştir.

**Kanıt Belgeler:**

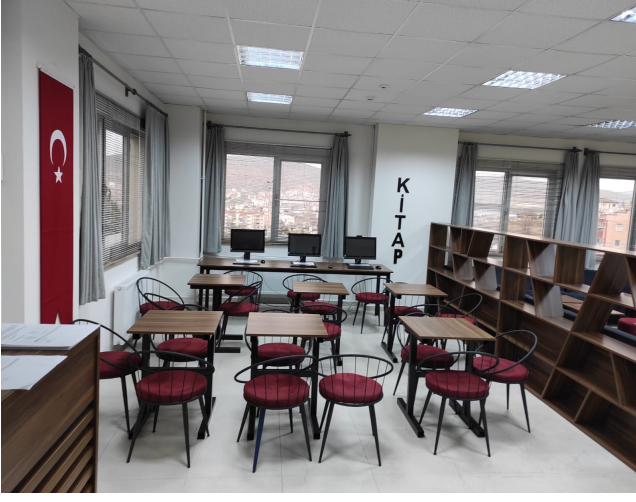
<http://w3.bilecik.edu.tr/uygulamalibilimler/2021/12/30/is-arama-ve-mulakat-teknikleri/>

<http://w3.bilecik.edu.tr/uygulamalibilimler-turizmrehberligi/2021/10/01/turizm-rehberligi-bolumu-oryantasyon-sunumu-2/>

**B.3.3. Tesis ve altyapılar**

Uygulamalı Bilimler Fakültesi'ndeki eğitim-öğretim ve bilimsel faaliyetler derslikler, bilgisayar laboratuvar ve uygulama odalarında yürütülmektedir. Fakültenin içerisinde öğrenci yemekhanesi, kantini ve kitap cafe bulunmaktadır. Ayrıca Turizm İşletmeciliği Bölümü'nün uygulama odaları bulunmaktadır.

**Kanıt Belgeler:**



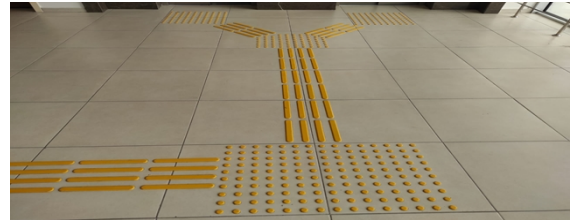
#### B.3.4. Dezavantajlı Gruplar

Kurumdaki tüm birimlerde sağlanan engelsiz üniversite uygulaması kurumsal amaçlar doğrultusunda ve sürdürülebilir şekilde yönetilmektedir. Kurumumuzun bu kapsamda kendine özgü ve yenilikçi birçok uygulaması bulunmaktadır.

Bununla birlikte fakültemiz Mekânda Erişim konusunda yapmış olduğu düzenlemelerle Turuncu Bayrak almaya hak kazanmıştır.

Birim olarak engelli öğrencilerin ders takibi ve sınavlarının daha sağlıklı bir ortamda gerçekleşebilmesi için [Engelli Öğrenciler Birim Koordinatörlüğü](#)'nün yönlendirmeleri doğrultusunda kişiye özel gerekli düzenlemeler yapılmaktadır.

#### Kanıt Belgeler:



### B.3.5. Sosyal, kültürel, sportif faaliyetler

Fakültemizde ders dışı etkinlik faaliyetleri kapsamında, teknik geziler, fuarlara katılım, drama ve sosyal sorumluluk seçmeli dersleri ile öğrencilerin topluma katkı sağlayacak faaliyetlerde yer almaları desteklenmektedir. Ayrıca, fakültemizde kısmi zamanlı çalışma ve yemek bursu sağlanmaktadır.

#### **Kanıt ve Belgeler**

<http://w3.bilecik.edu.tr/uygulamalibilimler/2021/12/01/genc-ofisiyle-ankara-gezisi/>

<http://w3.bilecik.edu.tr/uygulamalibilimler/2021/10/05/hareket-dolu-cumartesi/>

### **B.4. Öğretim Kadrosu**

#### B.4.1. Atama, yükseltme ve görevlendirme kriterleri

Üniversitemiz idari ve akademik personel atamaları “Yükseköğretim Üst Kuruluşları ile Yükseköğretim Kurumları Personeli Görevde Yükselme Yönetmeliği”ne göre yapılmaktadır. Söz konusu yönetmelik akademik ve idari kesimin atanması için gerekli olan ölçütleri belirlemektedir.

#### **Kanıt Belgeler:**

<http://pvs.bilecik.edu.tr/Ozgecmis/AnaSayfa>

#### B.4.2. Öğretim yetkinlikleri ve gelişimi

Fakültemizde ders görevlendirmelerinde eğitim-öğretim kadrosunun yetkinlikleri (çalışma alanı/akademik uzmanlık alanı vb.) ile ders içeriklerinin örtüşmesi ön planda tutulmaktadır. Bu bağlamda eğitim-öğretim kadrosunun lisans ve/veya lisansüstü çalışma alanları ve özgeçmişleri doğrultusunda ders planlaması yapılmaktadır. Öğretim elemanlarının birçoğu, Sosyal Bilimler ve Fen Bilimleri alanlarında doktora eğitimlerini tamamlamış veya devam etmektedir. Öğretim elemanlarının doktora eğitim süreçleri birim yönetimince desteklenmektedir.

Öğretim elemanlarının eğitsel performanslarının izlenmesi ve değerlendirilmesi amacıyla öğrenci memnuniyet anketleri düzenlenmekte ve kuruma raporlar düzenli olarak iletilmektedir.



**Kanıt Belgeler:**

<http://w3.bilecik.edu.tr/uygulamalibilimler/fakultemiz/personel/akademik-personel/>

**B.4.3. Eğitim faaliyetlerine yönelik teşvik ve ödüllendirme**

Bilecik Şeyh Edebali Üniversitesi Bilimsel/Sanatsal Etkinliklere Katılımı Destekleme Yönergesi, Bilimsel Araştırma Projeleri Yönergesi doğrultusunda Birim öğretim elemanları desteklenmektedir. Eğitim-öğretim kadrosunun mesleki gelişimlerini sürdürmek ve öğretim becerilerini iyileştirmek için; Yurt içi-yurt dışı kongre, sempozyum, çalıştay, kurs vb. etkinliklere katılım teşvik edilmektedir. Ayrıca Erasmus ders verme ve eğitim alma hareketlilikleri kapsamında akademik ve idari personelin eğitim ve işbaşı deneyimi için kendilerine uygun fırsatlara ulaşmalarına yardımcı olunması amaçlanmaktadır.

**Kanıt Belgeler:**

<https://kms.kaysis.gov.tr/Home/Goster/139898>

<https://kms.kaysis.gov.tr/Home/Goster/180586>

<http://w3.bilecik.edu.tr/erasmus/>

**C. ARAŞTIRMA GELİŞTİRME****C.1. Süreçlerinin Yönetimi ve Araştırma Kaynakları****C1.1. Araştırma Süreçlerinin Yönetimi**

Araştırmacıların yetkinliğini artırmaya yönelik olarak proje yazma eğitimleri verilmekte, kongre ve kurslara katılımları desteklenmektedir. Eğiticilerin eğitimi programı hazırlıkları devam etmektedir. Bölümlerimizde AR-Ge faaliyetleri, araştırmacılar (öğretim elemanları) tarafından uzmanlık alanları ile paralel olarak bölümün bilgisi dahilinde yapılmaktadır.

**Kanıt Belgeler:**

<http://w3.bilecik.edu.tr/uygulamalibilimler/2021/12/29/proje-tanitim-ve-bilgilendirme-toplantisi-gerceklestirildi/>

## **C.2. Araştırma Yetkinliği, İş birlikler ve Destekler**

### **C.2.1. Araştırma yetkinlikleri ve gelişimi**

Birim bazında her akademik personel YÖKSİS üzerinden yaptıkları akademik çalışmaları ve özgeçmişlerini güncellemektedir. Bu sayede yapılan bu güncellemeler, üniversitemizin veri tabanında bulunan [Personel Veri Sistemi](#) üzerinden kamuoyu ile paylaşılmaktadır. Bölümlere yapılan bilgilendirmeler ve elde edilen bilgiler Birim İdari Faaliyet Raporlarına eklenmekte, hem birim tarafından hem de kamuoyu tarafından görünürlüğü sağlanmaktadır. Fakültemiz bünyesinde bulunan öğretim elemanlarının ulusal ve uluslararası bilimsel etkinlik (Kongre, konferans, sempozyum, çalıştay, panel gibi) katılım süreçleri desteklenmektedir.

#### **Kanıt Belgeler:**

<http://pvs.bilecik.edu.tr/>

### **C.2.2. Ulusal ve Uluslararası Ortak Programlar ve Ortak Araştırma Birimleri**

Fakültemizin 2021 yılı içinde dâhil olduğu ulusal ve uluslararası bir işbirliği programı, kurumsal ortaklık ilişkisi bulunmamaktadır.

#### **Kanıt Belgeler:**

## **C.3. Araştırma Performansı**

### **C.3.1. Araştırma performansının izlenmesi ve değerlendirilmesi**

Birim öğretim elemanlarından Akademik Teşvik talebinde bulunan öğretim elemanlarının başvuru süreçleri takip edilerek başvuru ve itiraz süreçleri üniversite ilgili birimlerine ulaştırılmaktadır. Birim bünyesinde akademik personelin niteliğini geliştirme süreçleri devam etmektedir.

#### **Kanıt Belgeler:**

<http://w3.bilecik.edu.tr/akademikveriizleme/>

### **C.3.2. Öğretim elemanı/araştırmacı performansının değerlendirilmesi**

Her yılsonunda yıllık faaliyet raporları ile öğretim elemanlarının performansları kaydedilip üniversitenin ilgili birimlerine değerlendirilmek üzere sunulmaktadır. Ayrıca öğretim elemanlarının akademik çalışmalarının izleme ve değerlendirmesi [Akademik Veri İzleme Koordinatörlüğü](http://w3.bilecik.edu.tr/akademikveriizleme/) tarafından yapıp ilgili istatistikler ve raporlar koordinatörlüğün web sitesinden kamuoyu ile paylaşılmaktadır.

**Kanıt Belgeler:**

<http://w3.bilecik.edu.tr/akademikveriizleme/>

**D. TOPLUMSAL KATKI**

**D.1. Toplumsal Katkı Süreçlerinin Yönetimi ve Toplumsal Katkı Kaynakları**

**D.1.1. Toplumsal katkı süreçlerinin yönetimi**

Toplumsal katkının sağlanması amacıyla birimiz öğretim elemanları tarafından çeşitli projeler kapsamında dış paydaş konumundaki kamu ve özel teşebbüslerine her yıl verdikleri danışmanlık hizmetlerini 2021 yılı içinde salgın koşulları sebebiyle aktif olarak yürütememiştir. Ancak ilçemizdeki diğer kamu kurumlarıyla yaptığımız ortak çalışmalar mevcuttur. Örnek olarak; Kızılay kan bağışi etkinliđi, İlçe Emniyet Müdürlüğü ile birlikte gerçekleştirdiğimiz KADES Uygulaması üzerine yapılan bilgilendirme toplantısı, İl Spor Müdürlüğü tarafından üniversitelerde açılan Gençlik Ofisleri aracılığıyla verilen çeşitli eğitimlere öğrencilerin katılımının teşvik edilmesi ve ortak çalışmalar üzerine yapılan toplantılar gösterilebilir.

**Kanıt Belgeler:**

<http://w3.bilecik.edu.tr/uygulamalibilimler/2021/12/17/konferans-kades/>

<http://w3.bilecik.edu.tr/uygulamalibilimler/tum-duyurular/>

**E. SONUÇ VE DEĞERLENDİRME**

<https://yokak.gov.tr/raporlar/ExternalReportPublic?uniId=1051&termYear=2017> web sayfasında

Üniversitemizle ilgili hazırlanmış olan ve yayında olan Kurumsal Geri Bildirim Raporunda belirtilen gelişmeye açık yönlerin giderilmesi için önlemler alınmak istenmiştir. Bu bağlamda fakültemizin gelişmeye açık yönleri;

- İç ve dış paydaşlar ile iletişimin artırılması,
- İlgili paydaşlar ile farklı amaçlara yönelik toplantılar yapılması,
- Öğrencilerin karar alma süreçlerine katılımlarının sağlanması,
- Erasmus değişim programına katılan öğrenciler ile akademik ve idari personelin deneyimlerinin paydaşlarla paylaşılması,
- Akademik personelin bilimsel araştırma ve projelere katılımı için daha geniş bütçe sağlanması,
- Mezunların etkin takibi için gerekli bağlantıların kurulması,
- Öğrenciler için daha fazla sosyal ve kültürel olanaklar sağlanması,
- Salgın hastalık sebebiyle akademik ve idari personelin uzaktan eğitim vermeye/uzaktan çalışmaya daha hızlı uyum sağlayabilmesi adına ek desteklerin verilmesi sıralanabilir.

Fakültemizin güçlü yönleri ise;

- Akademik kadronun uzmanlık alanlarında güçlü olması ve akademik personelin öğrencilerimizin kariyer gelişimine önem vermesi
  - Öğrencilere etkin danışmanlık faaliyetleri verilmesi ve danışmanlarına erişim kolaylığının olması
  - Öğrenci kabullerinin ve mezuniyet koşullarının açık ve tutarlı bir şekilde belirlenmiş olması.
  - Erasmus değişim programının, Uluslararası İlişkiler Koordinatörlüğü ile iş birliği içinde yürütülmesi ve öğrencilere yurt dışı staj imkânı sağlanması.
  - Katılımcı bir yönetim anlayışının benimsenmiş olması.
  - Fakültemizin kolay ulaşılabilir bir konumda olması.
  - Öğrencilerin stajlarını Türkiye'nin her yerinde yapabilmesinin sağlanması
- Fakültemizde öğrencilerin uygulama yapabilecekleri mekânların olması (bilgisayar laboratuvarı, Kat Hizmetleri Yönetimi, Yiyecek İçecek Hizmetleri odaları)
  - Bilecik Gençlik ve Spor İl Müdürlüğü ile fakültemiz öğrencilerinin faydalanabilecekleri sosyal alanın oluşturulması (kitap & cafe) için üniversitemiz ile Bilecik Gençlik ve Spor İl Müdürlüğü arasında protokol imzalanmış ve 2021 yılında genç ofisin fakültemizde açılmasıyla kültürel ve sportif etkinlikler artarak devam etmiştir.

2021 yılında COVID-19 salgınının devam etmesi sebebiyle gelişmeye açık yönlerin giderilmesi noktasında istenilen seviyeye ulaşamamıştır.

## **F. KANITLAR**

Fakültemize ait, kalite güvencesi sistemi, eğitim ve öğretim, araştırma ve geliştirme, toplumsal katkı ve yönetim sistemi süreçlerindeki faaliyetlerine ait toplantı tutanağı, raporlar vb. tüm dokümanları hem fiziki hem elektronik (CD, flash bellek, vb.) ortamda, fakültemiz kalite odasında muhafaza edilmekte olup, saha ziyareti sırasında paylaşılacaktır.