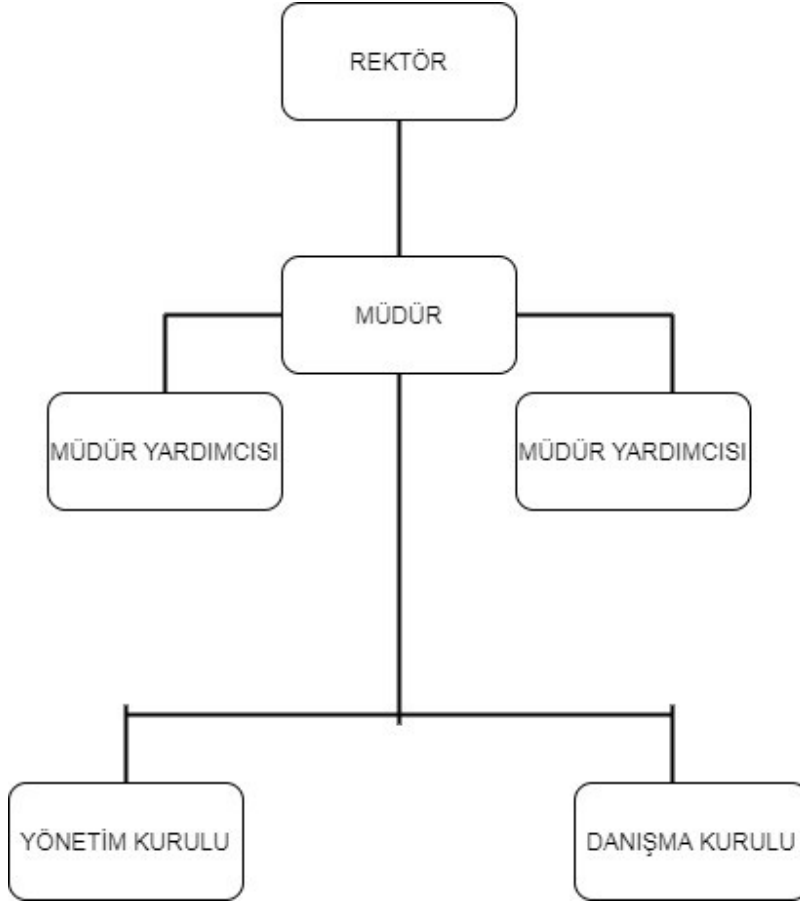


**2023 YILI BİRİM ÖZ DEĞERLENDİRME
RAPORU**

**Endüstriye Dayalı Mesleki Eğitim Uygulama ve Araştırma Merkezi
(EDMEM)**

A. LİDERLİK, YÖNETİM ve KALİTE

A.1. Liderlik ve Kalite



A.1.1. Yönetim modeli ve idari yapı

	Adı Soyadı	Unvanı
Müdür	Sinan BAŞARAN	Doç. Dr.
Müdür Yardımcısı	Gökhan ÖZDEMİR	Öğr. Gör
Müdür Yardımcısı	Abdulkadir AYDOĞAN	Öğr. Gör

Yönetim Kurulu Üyeleri

	Adı Soyadı	Unvanı
Üye Müdür	Sinan BAŞARAN	Doç. Dr.
Üye Müdür Yardımcısı	Gökhan ÖZDEMİR	Öğr. Gör
Üye Müdür Yardımcısı	Abdulkadir AYDOĞAN	Öğr. Gör
Üye	Edip AVŞAR	Prof. Dr.
Üye	Nazım İMAL	Dr. Öğr. Üyesi

Müdür

- Merkezi temsil etmek.
- Merkez çalışmalarının düzenli olarak yürütülmesini ve geliştirilmesini sağlamak.
- Merkezin ve personelinin düzenli ve etkin çalışmasını sağlamak.
- Yönetim Kurulunu toplantıya çağırmak, gündemi hazırlamak, toplantıya başkanlık etmek.
- Yönetim Kurulunca alınan kararların uygulanmasını sağlamak.
- Merkezin yıllık faaliyet raporunu hazırlamak, Yönetim Kurulunun görüşünü aldıktan sonra Rektöre sunmak.
- Personelin görevlendirilmesiyle ilgili teklifleri Rektöre sunmak.

Müdür yardımcısı

- Müdürün verdiği görev ve sorumlulukları yerine getirmek.
- Müdür yokken onun görevlerine vekalet etmek

Eğitmen

- Eğitim vermek
- Müdürün verdiği görev ve sorumlulukları yerine getirmek.

Kanıt Belgeler:

https://bilecik.edu.tr/edmem/Icerik/Y%C3%B6netim_f237e

https://bilecik.edu.tr/EDMEM/Icerik/Y%C3%B6netim_Kurulu_00533

A.1.4. İç kalite güvencesi mekanizmaları

Müdür; Üniversitenin kadrolu öğretim üyeleri arasından Üniversite Yönetim Kurulunca önerilen adaylar arasından Rektör tarafından üç yıl süre için görevlendirilir. Süresi sona eren Müdür yeniden görevlendirilebilir. Müdürün altı aydan daha fazla süreyle görevi başında bulunmaması durumunda görevi sona erer. Süresi dolmadan görevinden ayrılan Müdürün yerine Rektör aynı yöntemle yeniden görevlendirme yapar. Müdür, çalışmalarında kendisine yardımcı olmak üzere, Üniversite öğretim elemanları arasından en az bir kişiyi Müdür Yardımcısı olarak görevlendirilmek üzere Rektörün onayına sunar. Müdürün katılmadığı toplantılara müdür yardımcısı katılarak başkanlık eder. Müdür görevi başında bulunmadığında yerine müdür yardımcısı vekalet edebilir. Müdür yardımcısının görev süresi en çok üç yıldır.

Müdürün görevi sona erdiğinde müdür yardımcısının da görevi sona erer. Görevinden ayrılan müdür yardımcısının yerine kalan süreyi tamamlamak üzere yenisi görevlendirilebilir.

Yönetim Kurulu, Müdür ve müdür yardımcısı veya yardımcılarını ile birlikte beş kişiden oluşur. Yönetim Kurulunun Müdür ve yardımcılarını dışında kalan üyeleri Meslek Yüksekokulu ve Mühendislik Fakültesi öğretim elemanları arasından Rektör tarafından üç yıl süreyle görevlendirilen üyelerden oluşur. Görev süresi dolan üyeler yeniden görevlendirilebilir.

Danışma Kurulu; Müdür, müdür yardımcısı veya yardımcılarını ile İşbirliği ve Gelişim Mali Destek Programı tarafından desteklenmiş olan TR41/14/IG/0004 "Endüstriye Dayalı Mesleki Eğitim Merkezi" projesinde çalışan proje ekibi doğal üyeler olmak üzere; bilimsel ve teknolojik araştırma ve uygulamalarla doğrudan ilgisi olan ve sahip olduğu mesleki birikim ve deneyimlerinden yararlanılabilecek Üniversite içinden veya dışından Yönetim Kurulu tarafından önerilen ve Rektör tarafından görevlendirilen toplam en fazla on beş kişiden oluşur. Danışma Kurulu üyelerinin görev süresi üç yıldır. Görev süresi dolan üyeler yeniden görevlendirilebilir. Süreleri bitmeden ayrılan üyelerin yerine, kalan süreyi doldurmak üzere yenileri aynı yöntemle görevlendirilir.

	Adı Soyadı	Unvanı
Kalite Temsilcisi	Sinan BAŞARAN	Doc. Dr.
Kalite Raportörü	Gökhan ÖZDEMİR	Öğr. Gör

EDMEM Kalite Komisyon Üyeleri		
Eđitim đretim sorumlusu	Abdulkadir AYDOĐAN	đr. Gör
Arařtırma, geliřtirme ve toplumsal katkı sorumlusu	Gkhan ZDEMİR	đr. Gör
Ynetim sistemleri sorumlusu	Abdulkadir AYDOĐAN	đr. Gör
Stratejik plan ve performans gstergeleri sorumlusu	Gkhan ZDEMİR	đr. Gör
Anket hazırlama ve deđerlendirme sorumlusu	Abdulkadir AYDOĐAN	đr. Gör
Akademik veri izleme ve deđerlendirme sorumlusu	Sinan BAŐARAN	Doc. Dr.

Kanıt Belgeler:

https://bilecik.edu.tr/edmem/Icerik/Y%C3%B6netim_f237e

https://bilecik.edu.tr/EDMEM/Icerik/Y%C3%B6netim_Kurulu_00533

https://bilecik.edu.tr/EDMEM/Icerik/Kalite_Sorumlular%C4%B1_8b58a

A.1.5. Kamuoyunu bilgilendirme ve hesap verebilirlik

-Kamuoyunu bilgilendirmeleri Sertifika sistemi zerinden aılacak olan tm eđitim duyuruları ile yapılmaktadır.

Kanıt Belgeler:

<https://esertifika.bilecik.edu.tr/>

A.2. Misyon ve Stratejik Amalar

Misyon

niversitemiz bnyesinde eđitim alan teknik program đrencilerinin ve blgedeki sanayi kuruluşlarında alıřan teknik elemanların geliřen teknoloji ile entegrasyonunun sađlanması ncelikli hedeflerimiz arasındadır. Son teknoloji rn eđitim setleri ve ekipmanları ile donatılmıř merkezimizde sertifikalı mesleki eđitim kursları dzenleyerek nitelikli teknik

eleman yetiřtirmektedir.

Vizyon

Bölgenin yenilik, verimlilik, kalite odaklı gelişmesine, bilgi – teknoloji üretimine, iş gücü niteliğinin artırılmasına yönelik üniversite ile sanayi iş birliklerinin, ortak kullanım alanlarının kurulmasını ve gelişmesini sağlamaktır.

Kanıt Belgeler:

https://bilecik.edu.tr/EDMEM/Icerik/Misyon_ve_Vizyon_af927

A.3. Yönetim Sistemleri

A.3.2. İnsan kaynakları yönetimi

İnsan Kaynakları politikamız bulunmamaktadır.

A.3.4. Süreç yönetimi

Süreç yönetim çalışmamız yoktur.

A.4. Paydaş Katılımı

A.4.1. İç ve dış paydaş katılımı

İÇ PAYDAŞLARIMIZ
Meslek Yüksekokulu
Osmaneli Meslek Yüksekokulu
Söğüt Meslek Yüksekokulu
Mühendislik Fakültesi
Fen Fakültesi
İktisadi İdari Bilimler Fakültesi
Öğrenciler

DIŞ PAYDAŞLARIMIZ
Bilecik Valiliği
Bilecik il ve ilçe belediyeleri
Bilecik 1. OSB ve Sanayi Kuruluşları
Bilecik 2. OSB ve Sanayi Kuruluşları

Osmaneli OSB ve Sanayi Kuruluşları
Bozüyük OSB ve Sanayi Kuruluşları
Bilecik Sanayi ve Ticaret Odası
İŞKUR Bilecik İl Müdürlüğü
Bilecik Çıraklık Eğitim Merkezi
Diğer Kamu Kurum ve Kuruluşları

Kanıt Belgeler:

Yukarıdaki faaliyetlere ait toplantı tutanağı, rapor, anket, web sayfası linki vb. kanıtlar ek olarak konulacaktır. Tüm kanıtlar elektronik veya basılı olarak saha ziyareti sırasında veya rektörlük ihtiyaç duyduğunda paylaşılmak üzere muhafaza edilecektir.

A.4.2. Öğrenci geri bildirimleri

Öğrenci Dilek Şikayet ve Öneri Kanalları
Mail
Telefon
Birim Ziyareti

Öğrencilerden alınan geri bildirimler sonucunda kurs tarihleri saatleri ve içeriklerinde güncellemeler yapılmıştır.

Kanıt Belgeler:

https://bilecik.edu.tr/EDMEM/Icerik/%C4%B0leti%C5%9Fim_56809

B. EĞİTİM VE ÖĞRETİM

B.1. Program Tasarımı, Değerlendirmesi ve Güncellenmesi

Verilecek eğitimler ve içerikleri hakkında sanayi firmalarından ve BEBKA ile görüşmeler yapılmıştır.

Kanıt Belgeler:

https://bilecik.edu.tr/EDMEM/Icerik/ERTEV_Z%C4%B0YARET%C4%B0_2247c

B.1.2. Programın ders dağılım dengesi

Kurs içerikleri sanayi çalışanlarının ve öğrencilerin seviyelerine istinaden hazırlanmış ve kurslar parçalara ayrılarak eğitim süreçleri yönetilmektedir.

Kanıt Belgeler:

https://bilecik.edu.tr/edmem/Icerik/Temel_Seviye_PLC_kursu_i%C3%A7eri%C4%9Fi:5947e

https://bilecik.edu.tr/edmem/Icerik/Orta_Seviye_PLC_Kursu_%C4%B0%C3%A7eri%C4%9Fi_0c391

https://bilecik.edu.tr/EDMEM/Icerik/%C4%B0leri_Seviye_PLC_Kursu_829f0

https://bilecik.edu.tr/EDMEM/Icerik/Hidrolik_Elektrohidrolik_68259

https://bilecik.edu.tr/EDMEM/Icerik/Pn%C3%B6matik_Elektropn%C3%B6matik_59e85

https://bilecik.edu.tr/EDMEM/Icerik/Mekatronik_ebb8e

C. ARAŞTIRMA GELİŞTİRME

C.1. Süreçlerinin Yönetimi ve Araştırma Kaynakları

C1.1. Araştırma Süreçlerinin Yönetimi

Merkezimiz sanayi çalışanları ve öğrenciler için endüstriye dayalı eğitimler düzenlemektedir. Eğitim içerikleri kursiyer isteklerine göre şekillendirilebilmekte ve istenen konular üzerinde eğitimler yapılabilmektedir.

Dönem içerisinde herhangi bir proje yazılamamış ve kaynak ihtiyacı olamamıştır.

C.1.2. İç ve Dış Kaynaklar

-Herhangi bir araştırma projesi hazırlanmamıştır.

C.2. Arařtırma Yetkinliđi, İř birlikler ve Destekler

-Herhangi bir arařtırma projesi hazırlanmamıřtır.

C.3. Arařtırma Performansı

C.3.1. Arařtırma performansının izlenmesi ve deđerlendirilmesi

-Arařtırma performansını izleme sürecimiz bulunmamaktadır.

D.2. Toplumsal Katkı Performansı

D.2.1. Toplumsal katkı performansının izlenmesi ve deđerlendirilmesi

Birimimiz toplum ierisinde teknik eđitimi tamamlayamamıř almıř olduđu teorik eđitimi uygulama eđitimi ile pratik hale getirememiř gruplar iin fırsat niteliđinde bulunup ođrencilerin isteklerine ve taleplerine gre kurs ieriđini gncelleyerek topluma fayda sađlamaktadır. Ve nmzdeki dnemlerde yapılacak olan proje alıřmalarında bu dezavantajlı gruplar iin zel alıřmalar yapmayı planlamaktadır.