

Bilecik Őeyh Edebalı Őniversitesi
Endüstriye Dayalı Mesleki Eđitim Uygulama ve Arařtırma Merkezi

BİRİM ÖZ DEĐERLENDİRME RAPORU

A. LİDERLİK, YÖNETİŞİM ve KALİTE

- A.1. Liderlik ve Kalite
 - A.1.1. Yönetişim modeli ve idari yapı
 - A.1.4. İç kalite güvencesi mekanizmaları
 - A.1.5. Kamuoyunu bilgilendirme ve hesap verebilirlik
- A.3. Yönetim Sistemleri
 - A.3.4. Süreç yönetimi
- A.4. Paydaş Katılımı
 - A.4.1. İç ve dış paydaş katılımı
 - A.4.2. Öğrenci geri bildirimleri

B. EĞİTİM - ÖĞRETİM

- B.1. Program Tasarımı, Değerlendirmesi ve Güncellenmesi
 - B.1.1. Programların tasarımı ve onayı

C. ARAŞTIRMA VE GELİŞTİRME

- C.1. Araştırma Süreçlerinin Yönetimi ve Araştırma Kaynakları
 - C.1.1. Araştırma süreçlerinin yönetimi
 - C.1.2. İç ve dış kaynaklar
- C.2. Araştırma Yetkinliği, İş birlikleri ve Destekler
 - C.2.1. Araştırma yetkinlikleri ve gelişimi
 - C.2.2. Ulusal ve uluslararası ortak programlar ve ortak araştırma birimleri
- C.3. Araştırma Performansı
 - C.3.1. Araştırma performansının izlenmesi ve değerlendirilmesi

D. TOPLUMSAL KATKI

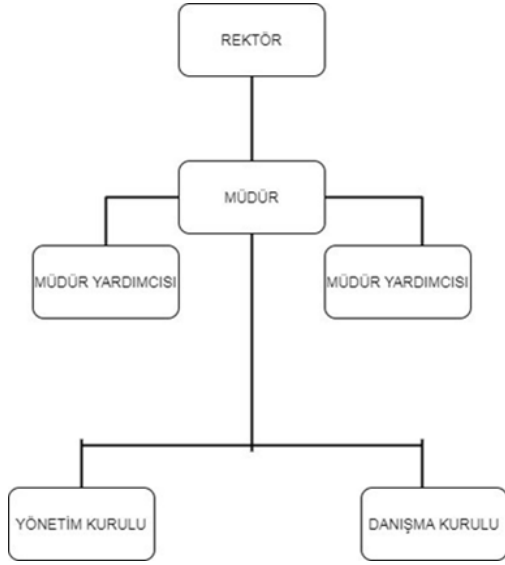
- D.2. Toplumsal Katkı Performansı
 - D.2.1. Toplumsal katkı performansının izlenmesi ve değerlendirilmesi

A. LİDERLİK, YÖNETİŞİM ve KALİTE

A.1. Liderlik ve Kalite

A.1.1. Yönetişim modeli ve idari yapı

Merkezimiz rektörlüğe bağlı bir birim olup, müdür tarafından yönetilmekte ve kararlarını yönetim kurulu ile beraber almaktadır.



Yönetim Kurulu Üyeleri:

Yönetim kurulu (OD2) (OD2) 5 üyeden oluşur.

| Görev | Adı Soyadı | Unvanı |
|-----------|--------------------|----------|
| Üye Müdür | Sinan BAŞARAN | Doc. Dr. |
| Üye Müdür | Gökhan ÖZDEMİR | Öğr. Gör |
| Üye Müdür | Abdulkadir AYDOĞAN | Öğr. Gör |
| Üye | İlker Tosun | Öğr. Gör |
| Üye | Nazım İMAL | Dr. Öğr. |

Yönetim:

| Görev | Adı Soyadı | Unvanı |
|------------------|--------------------|----------|
| Müdür | Sinan BAŞARAN | Doc. Dr. |
| Müdür Yardımcısı | Gökhan ÖZDEMİR | Öğr. Gör |
| Müdür Yardımcısı | Abdulkadir AYDOĞAN | Öğr. Gör |

Müdür

1. Merkezi temsil etmek.
2. Merkez çalışmalarının düzenli olarak yürütülmesini ve geliştirilmesini sağlamak.
3. Merkezin ve personelinin düzenli ve etkin çalışmasını sağlamak.
4. Yönetim Kurulunu toplantıya çağırmak, gündemi hazırlamak, toplantıya başkanlık etmek.

5.Yönetim Kurulunca alınan kararların uygulanmasını sağlamak.

6.Merkezin yıllık faaliyet raporunu hazırlamak, Yönetim Kurulunun görüşünü aldıktan sonra Rektöre sunmak.

7.Personelin görevlendirilmesiyle ilgili teklifleri Rektöre sunmak.

Müdür yardımcısı

1.Müdürün verdiği görev ve sorumlulukları yerine getirmek.

2.Müdür yokken onun görevlerine vekalet etmek

Eğitmen

1.Eğitim vermek

2.Müdürün verdiği görev ve sorumlulukları yerine getirmek.

Olgunluk Değeri 2: Kurumun misyon ve stratejik hedeflerine ulaşmasını güvence altına alan ve süreçleriyle uyumlu yönetim modeli ve idari yapılanması belirlenmiştir.

A.1.4. İç kalite güvencesi mekanizmaları

Müdür; Üniversitenin kadrolu öğretim üyeleri arasından Üniversite Yönetim Kurulunca önerilen adaylar arasından Rektör tarafından üç yıl süre için görevlendirilir. Süresi sona eren Müdür yeniden görevlendirilebilir. Müdürün altı aydan daha fazla süreyle görevi başında bulunmaması durumunda görevi sona erer. Süresi dolmadan görevinden ayrılan Müdürün yerine Rektör aynı yöntemle yeniden görevlendirme yapar. Müdür, çalışmalarında kendisine yardımcı olmak üzere, Üniversite öğretim elemanları arasından en az bir kişiyi Müdür Yardımcısı olarak görevlendirilmek üzere Rektörün onayına sunar. Müdürün katılmadığı toplantılara müdür yardımcısı katılarak başkanlık eder. Müdür görevi başında bulunmadığında yerine müdür yardımcısı vekalet edebilir. Müdür yardımcısının görev süresi en çok üç yıldır.

Müdürün görevi sona erdiğinde müdür yardımcısının da görevi sona erer. Görevinden ayrılan müdür yardımcısının yerine kalan süreyi tamamlamak üzere yenisi görevlendirilebilir.

Yönetim Kurulu, Müdür ve müdür yardımcısı veya yardımcıları ile birlikte beş kişiden oluşur. Yönetim Kurulunun Müdür ve yardımcıları dışında kalan üyeleri Meslek Yüksekokulu ve Mühendislik Fakültesi öğretim elemanları arasından Rektör tarafından üç yıl süreyle görevlendirilen üyelerden oluşur. Görev süresi dolan üyeler yeniden görevlendirilebilir. (OD2), (OD2)

| Görev | Adı Soyadı | Unvanı |
|-------------------|----------------|----------|
| Kalite Temsilcisi | Sinan BAŞARAN | Doc. Dr. |
| Kalite Raportörü | Gökhan ÖZDEMİR | Öğr. Gör |

| EDMEM Kalite Komisyon Üyeleri | | |
|---|--------------------|----------|
| Eđitim ęretim sorumlusu | Abdulkadir AYDOĐAN | Ęđr. Gęr |
| Arařtırma, geliřtirme ve toplumsal katkı sorumlusu | Gękhan ZDEMİR | Ęđr. Gęr |
| Yęnetim sistemleri sorumlusu | Abdulkadir AYDOĐAN | Ęđr. Gęr |
| Stratejik plan ve performans gęstergeleri sorumlusu | Gękhan ZDEMİR | Ęđr. Gęr |
| Anket hazırlama ve deđerlendirme sorumlusu | Abdulkadir AYDOĐAN | Ęđr. Gęr |
| Akademik veri izleme ve deđerlendirme sorumlusu | Sinan BAŐARAN | Doc. Dr. |

Olgunluk Deđer :

A.1.5. Kamuoyunu bilgilendirme ve hesap verebilirlik

Kamuoyunu bilgilendirmeleri Sertifaka sistemi zerinden aılacak olan tm ęitim duyuruları ile yapılmaktadır. [\(OD3\)](#)

Olgunluk Deđer 3: Kurum tanımlı sreleri dođrultusunda kamuoyunu bilgilendirme ve hesap verebilirlik mekanizmalarını iřletmektedir.

A.2. Misyon ve Stratejik Amalar

A.3. Yęnetim Sistemleri

A.3.4. Sre yęnetimi

Sre yęnetim modelimiz bulunmamaktadır.

Olgunluk Deđer 1: Kurumda ęitim ve ęretim, arařtırma ve geliřtirme, toplumsal katkı ve yęnetim sistemine iliřkin sreler tanımlanmamıřtır.

A.4. Paydař Katılımı

A.4.1. İ ve dıř paydař katılımı

İ PAYDAŐLARIMIZ

Meslek Yksekokulu

Osmaneli Meslek Yksekokulu

Sęđt Meslek Yksekokulu

Mhendislik Fakltesi

Olgunluk Deęeri 2: Kurumda programların tasarımı ve onayına ilişkin ilke, yöntem, TYYÇ ile uyum ve paydaş katılımını içeren tanımlı süreçler bulunmaktadır.

B.2. Programların Yürütülmesi (Öğrenci Merkezli Öğrenme, Öğretme ve Deęerlendirme)

B.3. Öğrenme Kaynakları ve Akademik Destek Hizmetleri

B.4. Öğretim Kadrosu

C. ARAŞTIRMA VE GELİŞTİRME

C.1. Araştırma Süreçlerinin Yönetimi ve Araştırma Kaynakları

C.1.1. Araştırma süreçlerinin yönetimi

Merkezimiz sanayi çalışanları ve öğrenciler için endüstriye dayalı eğitimler düzenlemektedir. Eğitim içerikleri kursiyer isteklerine göre şekillendirilebilmekte ve istenen konular üzerinde eğitimler yapılabilmektedir.

Dönem içerisinde herhangi bir proje yazılmamış ve kaynak ihtiyacı olmamıştır.

Olgunluk Deęeri 2: Kurumun araştırma süreçlerinin yönetimi ve organizasyonel yapısına ilişkin yönlendirme ve motive etme gibi hususları dikkate alan planlamaları bulunmaktadır.

C.1.2. İç ve dış kaynaklar

Herhangi bir araştırma projesi hazırlanmamıştır.

Olgunluk Deęeri 2: Kurumun araştırma ve geliştirme faaliyetlerini sürdürebilmek için uygun nitelik ve nicelikte fiziki, teknik ve mali kaynakların oluşturulmasına yönelik planları bulunmaktadır.

C.2. Araştırma Yetkinliği, İş birlikleri ve Destekler

C.2.1. Araştırma yetkinlikleri ve gelişimi

Herhangi bir araştırma projesi hazırlanmamıştır.

Olgunluk Deęeri :

C.2.2. Ulusal ve uluslararası ortak programlar ve ortak araştırma birimleri

Herhangi bir araştırma projesi hazırlanmamıştır.

Olgunluk Deęeri 1: Kurumda ulusal ve uluslararası düzeyde ortak programlar ve ortak araştırma birimleri oluşturma yönünde mekanizmalar bulunmamaktadır.

C.3. Araştırma Performansı

C.3.1. Araştırma performansının izlenmesi ve deęerlendirilmesi

Herhangi bir araştırma projesi hazırlanmamıştır.

Olgunluk Deęeri 2: Kurumda araştırma performansının izlenmesine ve deęerlendirmesine yönelik ilke, kural ve göstergeler bulunmaktadır.

D. TOPLUMSAL KATKI

D.1. Toplumsal Katkı Süreçlerinin Yönetimi ve Toplumsal Katkı Kaynakları

D.2. Toplumsal Katkı Performansı

D.2.1. Toplumsal katkı performansının izlenmesi ve değerlendirilmesi

Birimimiz toplum içerisinde teknik eğitimini tamamlayamamış almış olduğu teorik eğitimi uygulama eğitimleri ile pratik hale getirememiş gruplar için fırsat niteliğinde bulunup öğrencilerin isteklerine ve taleplerine göre kurs içeriğini güncelleyerek topluma fayda sağlamaktadır. Ve önümüzdeki dönemlerde yapılacak olan proje çalışmalarında bu dezavantajlı gruplar için özel çalışmalar yapmayı planlamaktadır. Ama bu konuda herhangi bir proje hazırlanmamıştır.

Olgunluk Değeri 2: Kurumda toplumsal katkı performansının izlenmesine ve değerlendirmesine yönelik ilke, kural ve göstergeler bulunmaktadır.