

2022 Yılı Faaliyetleri

Yapı İşleri ve Teknik Daire Başkanlığı

Başkanlığımız bünyesinde 2022 yılı içerisinde yapılmış olan ve devam eden bütün ihale /Doğrudan Temin Yapım/Bakım-Onarım işlerini kapsamaktadır.

GENEL BİLGİLER

Yapı İşleri ve Teknik Daire Başkanlığımız; Üniversitemizde eğitim gören öğrencilere, eğitim-öğretim ve araştırma faaliyetlerini sürdüren akademik personele, Üniversitemizin hedefleri ve ilkeleri doğrultusunda özveriyle çalışan idari personele, teknik konularda en iyi şekilde hizmet verebilecek ve kurumumuzun üretkenliğini arttıracak teknolojiyi, yapılaşmayı ve gerekli altyapıyı sağlamakla görevli birimdir.

Bilecik Şeyh Edebali Üniversitesi Yapı İşleri ve Teknik Daire Başkanlığı olarak **2022** Yılı İçin hedeflenen yapılaşma için emek veren ekibimiz ,toplamda **6** ihale, **71** adet Doğrudan Temin İşi ve **583** adet Bakım Onarım tadilat işi yapmıştır.

Başkanlığımızda 2022 yılı itibariyle görevli personelimiz ;

- 1 Daire Başkanı,
- 1 Şube Müdürü Vekili,
- 8 Mühendis,
- 4 Tekniker
- 3 Teknisyen
- 2 Sözleşmeli Memur
- 12 Destek Personeli

2022 Yılı Yatırımlarımız



Bilecik Şeyh Edebali Üniversitesi Yapı İşleri ve Teknik Daire Başkanlığı olarak **2022** Yılı için toplamda **6** ihale, **64** adet Doğrudan Temin İşİ ve **583** adet Bakım Onarım tadilat işi yapmıştır.



Başlangıç Tarihi 07.10.2021

Bitiş Tarihi 16.05.2022

Yatırım Bedeli 4.419.840,62 TL

**BİLECİK ŞEYH EDEBALI ÜNİVERSİTESİ ÖĞRENCİ-PERSONEL YAYA GİRİŞ
KAPISI VE ÇEVRE DUVARI YAPIM İŞİ**



BİLECİK ŐEYH EDEBALI ÜNİVERSİTESİ ÖĐRENCİ-PERSONEL YAYA GİRİŐ KAPISI VE ÇEVRE DUVARI YAPIM İŐİ

Bilecik Őeyh Edebalı Üniversitesi Öğrenci-personel Yaya Giriő Kapısı ve Çevre Duvarı Yapım İőİ 07.09.2021 tarihinde ihalesi yapılarak 2.590.000,00 TL bedelle sözleşme imzalanmıŐtır. Yüklenici firmaya 07.10.2021 tarihinde yer teslimi yapılarak işe başlanmıŐtır. Yatırım dönemi itibariyle kullanıma açılmıŐtır. Karayollarının yol düzenleme çalışmalarını neticesinde giriş çıkıŐlarımız başlamıŐtır.

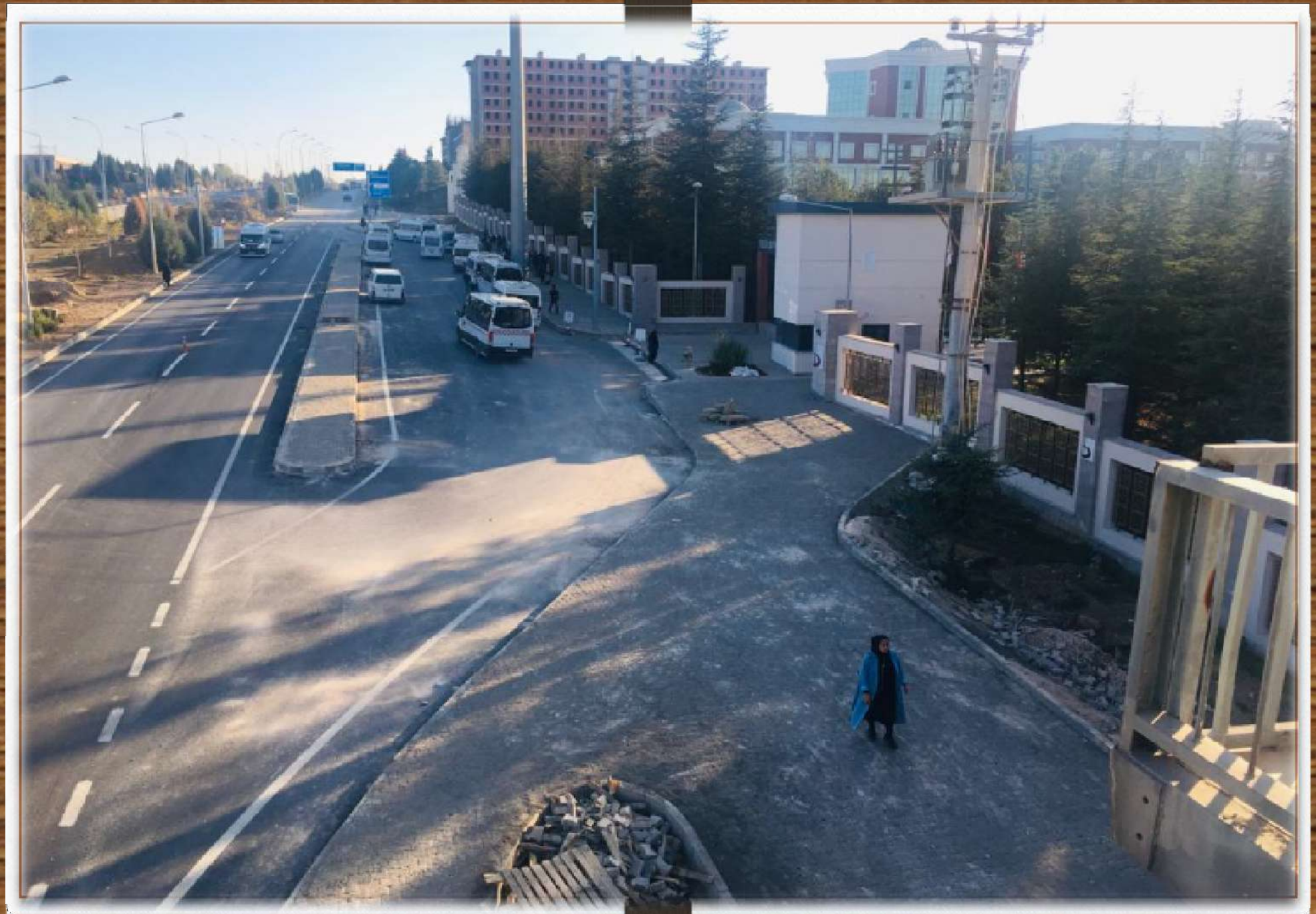


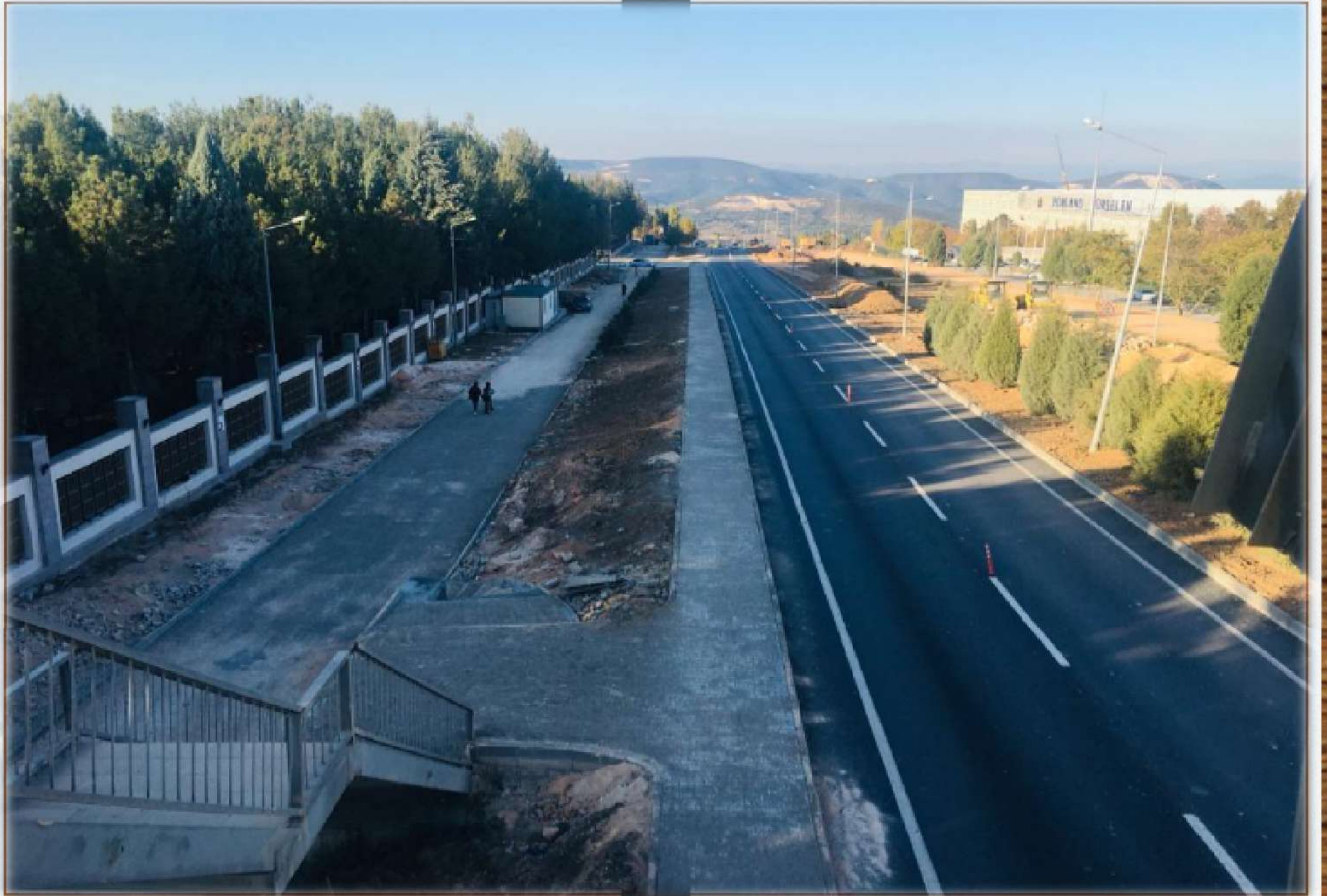












BİLECİK ŞEYH EDEBALI ÜNİVERSİTESİ



Başlangıç Tarihi **17.06.2022**

Bitiş Tarihi **29.08.2022**

Yatırım Bedeli **1.306.021,70 TL**

**Bilecik Şeyh Edebali Üniversitesi Pazaryeri Myo Doğalgaz Dönüşüm, Mantolama
Ve Onarım İşi**

**Bilecik Şeyh Edebali Üniversitesi Pazaryeri Myo Doğalgaz Dönüşüm, Mantolama Ve Onarım
İşi 23.05.2022 tarihinde ihalesi yapılarak 1.075.000,00 TL bedelle sözleşme imzalanmıştır.
Yüklenici firmaya 17.06.2022 tarihinde yer teslimi yapılarak işe başlanmıştır.**

Bilecik Şeyh Edebali Üniversitesi Pazaryeri Myo Doğalgaz Dönüşüm, Mantolama Ve Onarım İşi

- **Myo binasının arka cephesinde dış cephe ısı yalıtımının yapılması ,**
- **Katı yakıtlı kazan dairesinin doğalgazlı hale getirilmesi için gerekli onarım işleri,**
- **Katı yakıtlı ısınma sisteminin doğalgazlı (kaskad kombi) sisteme dönüştürülmesi için gerekli tüm mekanik ve elektrik imalatlar,**
- **Yerleşke içerisinde bulunan açık amfinin bakım onarım ve düzenlenmesi v.b. çevre imalatları yapılan iş kapsamındadır.**







20/04/2022 10:37



20/04/2022 10:37



28/06/2022 09:52



20/04/2022 10:37



27/07/2022 09:32



31/08/2022 11:02



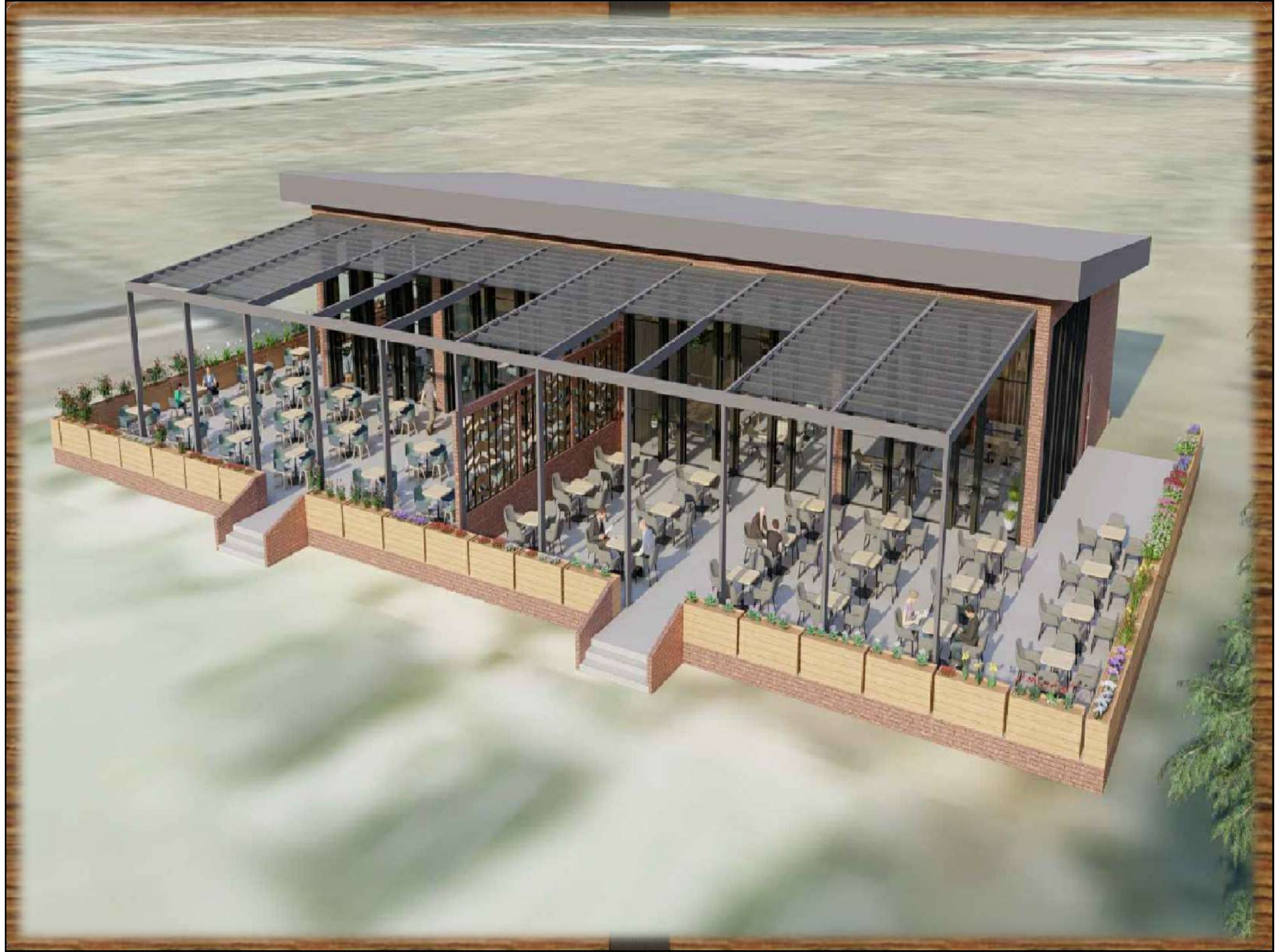
Başlangıç Tarihi 12.09.2022

Bitiş Tarihi 23.12.2022

Yatırım Bedeli 5.219.000,00 TL

Bilecik Şeyh Edebali Üniversitesi Kafeterya Yapım İşi

Bilecik Şeyh Edebali Üniversitesi Kafeterya Yapım İşi 16.08.2022 tarihinde ihalesi yapılarak 5.219.000,00 TL bedelle sözleşme imzalanmıştır. Yüklenici firmaya 12.09.2022 tarihinde yer teslimi yapılarak işe başlanmıştır. Temel kazısı yapılan kafeterya inşaatımızda demir donatı işleri bitmiş olup temel betonu atılmıştır.















Yatırım Bedeli 187.561,00 TL

DMO Mütferrik alım Yöntemi İle Doğalgaz Yakıtlı Kazan Alımı İşi

- Üniversitemize, Devlet Malzeme Ofisinden mütferrik alımla Mimsan marka doğalgazlı kazan alımı gerçekleştirilmiştir. A-B Blok kazanının alev, duman borularının kireç temelli yıpranmasından dolayı DMO aracılığıyla kazan alım ihalesi gerçekleştirilmiştir. Mütferrik alım sonucunda ısı merkezine nakliye ve montajı yapılmıştır.



MIMSAN GRUP

444 0 49
0545 244 01 44
MADE IN TURKEY
info@mimsankazan.com.tr
www.mimsankazan.com.tr

2.Organize Sanayi Bölgesi 2.Cadde No:13
44410 Yeşilyurt / MALATYA
Tel:+90 422 244 01 44 (7Hat)
Fax:+90 422 244 01 47

SE/TEST APPROVED PRODUCT

TSE bsi. CE
2195-2008

ISI GÜCÜ / HEAT POWER	1750 000	kcal / h	
ISI GÜCÜ / HEAT POWER	2035	kW	
ÇALIŞMA SICAKLIĞI / OPERATING TEMPERATURE	90 / 70	°C	
KONSTR. BASINCI / CONSTRUCTION PRESSURE	5.25	bar	
HİDR. TEST BASINCI / HYDR. TEST PRESSURE	7.5	bar	
İŞLETME BASINCI / OPERATING PRESSURE	5	bar	
TEST BASINCI TARİHİ / DATE OF TEST PRESSURE	02.05.2012		
SİVİSKAN / FLUID (WATER GLASS NO)	SU		
SİVİSKAN HACİMİ / VOLUME OF THE MACHINE		l.	
SİVİSKAN AĞIRLIĞI / APPROXIMATE WEIGHT		kg.	
YAPILAN KONTROL	116 1750		
ÇEVRESEL KONTROL NO	22 H 0645		
ÇEVRESEL KONTROL STANDART NO	497		
ÇEVRESEL KONTROL KATEGORİSİ / CLASSIFICATION	1.3H		
ELEKTRİK BAĞLANTISI (V / Hz / A)	V	Hz	A
ELEKTRİK GÜCÜ / ELECTRICAL POWER	30		W
YAPILAN ÜLKE / COUNTRY OF ORIGIN	TR		
YAPILAN ÜLKE / TARGET COUNTRIES	TR		



Başlangıç Tarihi 08.04.2022

Yatırım Bedeli 220.660,00 TL

**Bilecik Şeyh Edebali Üniversitesi Yemekhane Binası
Uygulama Projelerinin Hazırlanması Hizmet Alımı İşi**

Bilecik Şeyh Edebali Üniversitesi Yemekhane Binası Uygulama Projelerinin Hazırlanması Hizmet Alımı İşi

08.04.2022 tarihinde ihalesi yapılarak 220.660,00 TL bedelle sözleşme imzalanmıştır.

5.000 m² kapalı alana sahip olan yemekhane projemizde proje imalatları kesinleşmiş olup yaklaşık maliyet belirlenmiştir.













Bilecik Şeyh Edebali Üniversitesi Merkezi Yemekhane Binası, Altyapı Ve Çevre Düzenlemesi Yapım İşi

Bilecik Şeyh Edebali Üniversitesi Merkezi Yemekhane Binası, Altyapı Ve Çevre Düzenlemesi Yapım İşi için 24.10.2022 tarihinde ikinci ihalesi yapılmıştır. Yaklaşık maliyeti 85.453.422,33 TL olan yapım işimize ihale sürecinde 83.325.000,00 TL teklif edilmiş olup ihale kararı yazılarak firmalara gönderilmiştir. 14.11.2022 tarihinde yüklenici firma ile sözleşme imzalanmıştır.



2022 Yılı Doğrudan Teminler



71 adet doğrudan temin kapsamında 2.468.722,97 TL Harcama
Yapılmıştır

1-Bilecik Şeyh Edebali Üniversitesi Güvenlik Kamerası Data Alt Yapı Yapım İşi

Üniversitemizin hemen hemen bütün bina dışı ve içi güvenlik açısından takibi için konulacak kameralara cat6 kablo tesisatı çekilmiştir.



2-Bozüyük İli, Bozüyük İlçesi, Yeni Mahalle 408 Ada, 15 Parselde Bulunan Üniversitemize Ait Taşınmazın Değerleme Raporunun Hazırlanması İşi

Bilecik İli, Bozüyük İlçesi, Yeni Mahallesi, 408 Ada, 15 Parselde Kayıtlı "Arsa" Vasıflı gayrimenkul için takdir edilen Mülkiyet hakkına ve kira bedeline yönelik yerinde incelemelerde bulunulmuş, gayrimenkule ait analizler yapılmış, analiz sonuçları değerlendirilmiş ve Pazar değerleri raporda tarafımıza sunulmuştur.

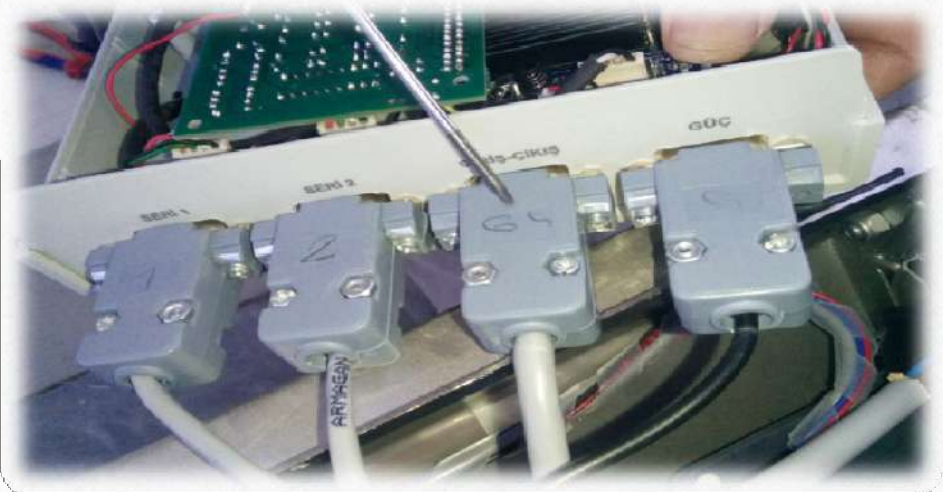


3-Eski rektörlük Binası ve 112 Acil İstasyon Binaları Hurda Karşılığı Yıkım İşi



4-Bilecik Şeyh Edebali Üniversitesi Nizamiye Turnike Güç Kartı Yapım İşi

Bilecik Şeyh Edebali Üniversitesi Nizamiye öğrenci giriş turnikelerinden biri arızalanmış olup yapılan kontrolde, kontrol güç kartının arızalı olduğu ve değiştirilmesi gerektiği tespit edilmiştir. İş kapsamında arıza giderilmiştir.



5-Bilecik Şeyh Edebali Üniversitesi MYO Önü Orta Refüj Düzenlemesi Yapım İşi

Üniversitemiz merkez yerleşkede Meslek Yüksek Okulu önünde öğrenci ve yaya trafiğini ayırarak güvenli ulaşımın sağlanması amacıyla orta refüj bölünmesi ve yaya yollarının belirlenmesi sonucunda araç ve yaya trafiği düzenlenmiştir.



6-Bilecik Şeyh Edebali Üniversitesi Ziraat ve Doğa Bilimleri Fakültesi Öğrenci Uygulama Laboratuvarları Elektrik Tesisatı Alt Yapı Yapım İşi

Ziraat ve Doğa Laboratuvarları Uygulama Alanlarında bitki yetiştirmek için özel lamba ve tesisat çekilmiştir.



7-Bilecik Şeyh Edebali Üniversitesi Eski Rektörlük Binası Muhtelif İnşaat Malzemelerinin Sökülmesi ve Merkez Yerleşkede Belirlenen Noktalara Alüminyum Bölme Yapılması İşi

Üniversitemiz merkez yerleşkede Eski Rektörlük binasında ki muhtelif inşaat malzemelerin sökülmesi ve merkez kampüste belirlenen noktalara alüminyum bölme yapılması neticesinde atıl malzemelerin kullanılarak geri dönüşümü sağlanmıştır.



8-Bilecik Şeyh Edebali Üniversitesi Derin Kuyu ve Pompa Sökme Takma Kontrol ve Çalıştırılma Yapım İşi

Bilecik Şeyh Edebali Üniversitesi Merkez Kampüsü su ihtiyacı için kullanılmakta olan derin kuyu ve pompasında arıza bulunmaktadır. Arızadan dolayı su arzı sağlanamamaktadır.

Arızanın tespiti ve giderilmesi için derin kuyu boru hattının sökülmesi, pompanın çıkarılması, pompanın kontrol ve arızasının giderilmesi, pompanın ve boru hattının kuyuya geri indirilmesi gerekmektedir. İş kapsamında arıza giderilmiştir.



9-Bilecik Şeyh Edebali Üniversitesi Merkez Yerleşkede Bulunan Kompresörlerin Periyodik Kontrollerinin Yapılması Yapım İşi

Üniversitemizde bulunan kompresörler 2000 saat çalışma durumunda veya yıllık olarak 2000 saat çalışmazsa her yıl periyodik olarak bakım yaptırılmaktadır.



10-Bilecik Şeyh Edebali Üniversitesi Rektörlük ve Kütüphane Binaları Meydanı Protokol Kapısı Elektrik Motoru Yapım İşi

Bilecik Şeyh Edebali Üniversitesi Rektörlük ve Kütüphane Binaları Meydanı Protokol Kapısını çalıştıran elektrik motoru, meteorolojik (kar ve soğuk) şartlardan etkilenerek kapının etkin çalışmamasına sebep olmaktadır. Elektrik motorunun tahrik gücünün daha yüksek bir motor ile değiştirilmesi gerekmektedir. İş kapsamında motor değişimi sağlanmıştır.



11-Merkez ve İlçe Kampüsleri Elektrik- Mekanik İşleri Yapım İşİ

Üniversitemiz Merkez ve İlçe Yerleşkelerinde muhtelif olarak yapılmayı bekleyen elektrik ve mekanik işler yapılmıştır.



12-Brülör Bakımlarının Yapılması İşİ

Derslik ve hizmet binalarına ait ısıtma sistemi kazanlarının doğalgaz brülörlerine bakım yapıldı. Sistemdeki tüm kazanların baca gazı analizleri yapılarak, verimli çalışması sağlandı. Ayrıca atık gazların oranlarının istenilen düzeyde olup olmadığı kontrol edilerek düzensiz çalışan brülörlerde gerekli ayarlar yapıldı.



13-Bilecik Şeyh Edebali Üniversitesi Kütüphane Otoparkına Yağmur Suyu Alt Yapısı İşi

Kütüphane otoparkına yağmursuyu hattı yapılmamasından dolayı yağışlardan sonra su birikmesi ve taşmalar gözleniyordu bu sorunu gidermek için baca, ızgara ve yağmursuyu hattı yapılmıştır.



14-Bilecik Şeyh Edebali Üniversitesi Bilecik Eğitim ve Araştırma Hastanesi Yaya Bağlantı Yolu Elektrik Altyapı Yapım İşi

Bilecik Şeyh Edebali Üniversitesi Merkez Kampüsü ile Bilecik Eğitim ve Araştırma Hastanesi arasında öğrencilerin geçişi için yaya kaldırımı yapılmıştır. Kampüs giriş noktasında güvenlik kulübesi oluşturulmuştur. Yaya kaldırımlarının aydınlatılması ve güvenlik kulübesine internet ve elektrik alt yapısının getirilmesi gerekmektedir. İş kapsamında ihtiyaç giderilmiştir.



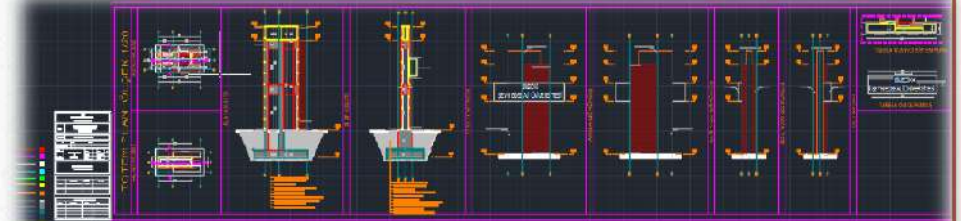
15-Bilecik Şeyh Edebali Üniversitesi Merkez Kampüs Kreş Önü Yürüyüş Yolu ve Muhtelif Yerlerde Kilit Taşı Onarımı Yapım İşi

Üniversite Hastane bağlantı yolu kapsamında kreş önünün düzeltilerek diğer bağlantı noktası için hazırlık yapılmıştır.



16-Bilecik Şeyh Edebali Üniversitesi Totem Mimari Uygulama ve Statik Projelerinin Hazırlanması İşi

Üniversitemize yapılması istenilen Totem için mimari uygulama projesi, statik uygulama projesi ve üç boyutlu görselleri için dosya hazırlanmıştır.



17-Başkanlığımıza ait Projelerin Çoğaltılması ve Vaziyet Planı Baskısı İşi

- Ö.K1: 1. Hamur kâğıttan 80 gram renkli ozalit taraması (192 Metre)
- Ö.K2: 1. Kalite 280 gram kanvas bezi üzerine renkli dijital baskı (15,75 M²)
- Ö.K3: 8 cm kalınlıkta beğenilecek çerçeve modelinden işlemeli çerçeve ve 3 mm kalınlığında şeffaf pleksi cam (2,5 m²)

18-Muhtelif Tesisat Tadilatı Yapım İşi

Derslik ve hizmet binalarında bulunan wc ve lavabolara ait arızalı olan ara muslukların ve bataryaların değişim işlemi yapılmıştır. Ayrıca Mühendislik laboratuvarına ait kazan için yumuşak su hattı çekilmesi işlemi bu kapsamda yapılmıştır.



19-Bilecik Şeyh Edebali Üniversitesi MYO Binaları Elektrik Pompaları Enerji Verimliliği Uygulaması Yapım İşİ

Bilecik Şeyh Edebali Üniversitesi MYO binalarını besleyen elektrik pompalarında enerji verimliliği uygulaması yapılabilmesi için, pompalara invertör takılması gerekmektedir. İş kapsamında invertör montajı tamamlanmıştır.



20-Osmaneli Yüksekokulu Derslik İhtiyacının Karşılanması İçin Bölme Duvar Yapılması Yapım İşİ

Zemin katta bulunan atölye bölünerek 3 adet sınıfa dönüştürülmüştür. İmalat dahilinde gazbeton, alçı sıva ve boya işlemi yapılmıştır. Koridor için ilk hali olan çift açılır kapı sökülmüş duvar genişletilerek alan büyütülmüştür.



23-Bilecik Şeyh Edebali Üniversitesi Merkez Kampüs Kapalı Halı Saha Branda Tamirata Yapım İŒi

Üniversitemiz merkez yerleşkede bulunan kapalı halı saha brandasında bölgesel olarak yırtılmalar oluşmuştur, geçen süreçte ekonomik ömrünü tamamlamış olup, etkin ve sorunsuz kullanılabilmesi için tamirata yapılmıştır.



24-Bilecik Şeyh Edebali Üniversitesi Elektrik Tesisat Malzeme Alım İŒi

Bilecik Şeyh Edebali Üniversitesi Merkez ve ilçe kampüslerde elektrik alt yapı işlemlerinde kullanılmak üzere muhtelif elektrik malzemeleri gerekmektedir. Malzemeler temin edilerek imalatlarda kullanılmıştır.



25-Bilecik Şeyh Edebali Üniversitesi Osmaneli Meslek Yüksek Okulu Elektrik Tesisatı Alt Yapı Yapım İşi

Osmaneli Meslek Yüksekokulunda hasta bakım odası olarak kullanılacak olan laboratuvar için elektrik tesisatı(priz-aydınlatma-motor) çekilmiştir.



26- Kampüs İçerisindeki Akıntuların Giderilmesi ve Rektörlük Binası Cam Film Kaplama Yapılması İşi

Üniversite kampüs muhtelif yerlerdeki akıntılar giderilmiş olup. Rektörlük makam odasında enerji verimliliğini sağlamak amacıyla UV korumalı cam filmi yapılmıştır.



27- Bilecik İli Bozüyük İlçesi, Ye4ni Mahalle 408 Ada, 15 Parselde Bulunan Üniversitemize Ait Arsa Etrafına Tel Çit Yapılması İşi

Üniversitemize ait arsa etrafına araç parkını önlemek ve güvenliği sağlamak amacıyla tel çit yapılmıştır.



28- Bilecik Şeyh Edebali Üniversitesi Elektrik Tesisatı Malzeme Alımı İşi

Haziran ayında gerçekleştirilen mühendislik fakültesinin düzenlediği etkinlik için elektrik tesisatı(grup priz) çekilmesi için malzeme alımı yapılmıştır.



29- Bilecik Şeyh Edebali Üniversitesi Giriş Kapısı Saat Yapım İşi

Bilecik Şeyh Edebali Üniversitesi giriş kapısının kampüs iç cephesine bilgilendirme amaçlı saat yapılması gerekmektedir. Saat temini ve montajı yapılmıştır.



30- Merkez Kampüs İçerisinde Bankamatikler İçin Beton Kaideler Yapılması ve Kampüs Genel Yaya Yolu Çizilmesi Yapım İşi

Üniversitemiz, Kampüs içerisinde bankamatik yerlerinin değişeceğinden dolayı beton kaidelerinin atılması ve kampüs içerisinde yaya güzergahının oluşturulması için belirlenen alanlara yaya yollarının çizilmiştir.



31- Bilecik Şeyh Edebali Üniversitesi Merkezi Araştırma Laboratuvarı Uygulama ve Araştırma Merkezi Asansörünün Ruhsat İçin Hazır Hale Getirilmesi ve Periyodik Kontrolleri Yapım İşi

Maral için asansör tesisatı çekilmiş ve asansör aktifleştirilmiştir.



32- Bilecik Şeyh Edebali Üniversitesi Merkezi Araştırma Laboratuvarı Kesintisiz Güç Kaynağı Akü Grubu Yapım İşi

Bilecik Şeyh Edebali Üniversitesi Merkezi Araştırma Laboratuvarı Uygulama ve Araştırma Merkezi Müdürlüğünün 16.05.2022-95166 tarih ve sayılı yazısı üzerine yapılan tespite kesintisiz güç kaynağının akü grubunda arıza tespit edilmiş olup akü grubunun değişmesi gerekmektedir. İş kapsamında akü grubu değişimi sağlanmıştır.



33- Bilecik Şeyh Edebali Üniversitesi Çevre Aydınlatması Yapım İşi

Bilecik Şeyh Edebali Üniversitesi çevre aydınlatma sistemlerinde ilave armatürlerin ve alt yapıların yapılması gerekmektedir.

İş kapsamında armatürlerin temini ve montajı sağlanmıştır.



34- Bilecik Şeyh Edebali Üniversitesi Ana Giriş Kapısı Bayrak Direği Yapılması İşi

Üniversitemiz Araç Giriş Kapısı Nizamiye önüne 2 adet 8 m yüksekliğinde paslanmaz bayrak direği yaptırılmıştır.



35- Sulama Hattı ve Muhtelif Tesisatlar İşi

Yaya giriş kapısı için sulama sulama hattı yapımı ve kampüste bulunan arızaların giderilmesi işi.



36- Ortak Laboratuar Binasında Bulunan Analiz Laboratuarında Bölme Yapılması

Ortak lab. Binasında toprak analiz lab. İçerisine tartı odası yapılmıştır. İmalat kapsamında alüminyum doğrama kullanılmıştır.



37-Bilecik Şeyh Edebali Üniversitesi Merkez Kampüs Altyapı İmalatı Yapılması İşi

Üniversitemiz genelinde yağışlar sonucu oluşan baskınları önlemek amacı ile merkez kampüs içerisinde (C-D Blok otopark, yol boyu ızgara hatları, H blok arkası altyapı, Maral yağmursuyu altyapı, Tribün yolu altyapı, yaya yolu çevre altyapı ve üstyapı) belirli bölgelerde altyapı ve buna bağlı olarak üst yapı imalatları yaptırılmıştır.



38-Bilecik Şeyh Edebali Üniversitesi 288 Ada 122 Parselde Yapılacak Kafeterya Binası Zemin Etüdü Hizmet Alımı İşi

Bilecik Şeyh Edebali Üniversitesi Yerleşkesinde öğrencilerin kullanabileceği sosyal alanlara ihtiyaç duyulmaktadır. Yeni açılacak olan yaya giriş kapısı yakınlarında kafeterya binası yapılması düşünülmektedir. Statik Projelerin yapılabilmesi için zemin etüdü yapılmasına ihtiyaç duyulmuştur.



39-Bilecik Şeyh Edebali Üniversitesi Yeni İmara Açılan 87613,54 m2 lik Alanın Master Plan Hazırlanması İşi

Bilecik Şeyh Edebali Üniversitesi Yeni İmara açılan 87.613,54 m2 lik alanda yapılacak olan derslik, cami, fakülte binaları v.b. projelerin bir plan çerçevesinde yapılması hedeflenmektedir. Bahse konu alana ait Master Plan (bir yapım senaryosu ön fizibilite çalışması) hazırlanmasına ihtiyaç duyulmuştur.



40-Bilecik Şeyh Edebali Üniversitesi Öğrenci Giriş Kapısı ve Hastane Yolu Çevresi Peysaj Yapım İşİ

Üniversite ve hastane bağlantı yolunun iyileştirilerek öğrenci ve personelimiz için güvenli ve konforlu bir ulaşımın sağlanması gerekliliğinden yapılan süreç tamamlanmıştır.



41- Bilecik Şeyh Edebali Üniversitesi Rektörlük Bina Önü Merdiven Kaplama Tadilat İşİ

Bilecik Şeyh Edebali Üniversitesi Rektörlük Binası Önünde bulunan merdivenlerin granit kaplamaların sık sık düştüğü, kaplamaların ayrıldığı görülmektedir. İş güvenliği açısından merdiven kaplamaların tadilatının yapılması gerekmiştir.



42-Merkez Yerleşke Isı Merkezi Kazan Montaj ve Demontaj Yapım İşİ

Üniversitemize yeni alınan Mimsan marka doğalgazlı kazanın getirilmesi ve montajı eski kazanında yerinden demontajı yapılmıştır. Kalfifer dairesinde bulunan eski kazanların çıkarılması ve Üniversitede Yerleşkesinde bulunan Rektörlük ve Kütüphane kazanlarının bakımı yapılmıştır.

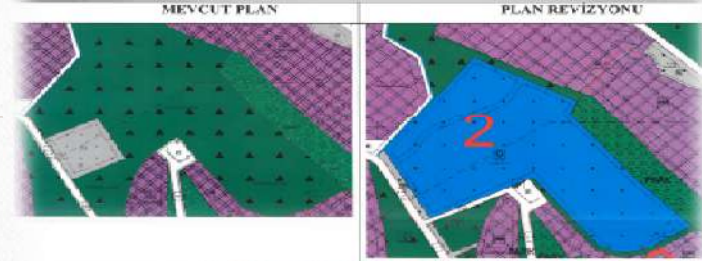


43-Bilecik Merkez 2. Organize Sanayi Bölgesinde Yapılması Planlanan Bilecik Şeyh Edebali Üniversitesi Meslek Yüksek Okulu Kampüsü Düşünölen Alan İçin İmar Planı Tadilatı, Plankote ve Ağaç Rövelvesi Hazırlanması İşİ

Bilecik Merkez 2. Organize Sanayi Bölgesinde yapılması planlanan Bilecik Şeyh Edebali Üniversitesi Meslek Yüksek Okulu kampüsü düşünölen alan için imar planı tadilatı, plankote ve ağaç rövelvesi yapılması gereklidir.

2-nolu deęişiklik:

Onaylı İmar planında Orman Alanı ve Teknik Altyapı Alanı (10000 m²) olan toplam 106 350 m² büyüklüğündeki alanın Orman Genel Müdürlüğünün 06/11/2019 tarihli ve 101 no.lu OLUR'u ile Üniversite (Meslek Yüksek Okulu) kurulması amacı n edenyle;
Parselin kuzey doğusunda yer alan onaylı İmar planında
• 104693 m² büyüklüğünde Üniversite (Meslek Yüksek Okulu) alanı,
• 1943 m² büyüklüğünde Teknik Altyapı Alanı,
• 9,5 metre genişliğinde ve 152 metre uzunluğunda taşıt yolu Alanı olarak düzenlenmesi,



44-Bilecik Şeyh Edebali Üniversitesi Veri Merkezi Otomatik Transfer Şalteri ile Mekanik Tesisat Bakımı Yapım İşi

Elektrik kesintisi gibi durumlardaki güç kaynağı değişimlerinde veri merkezindeki hassas klimaların ve diğer mekanik sistemlerin çalışmasının devamlılığını en optimum düzeyde ve otomatik olarak sağlamak için otomatik transfer şalterleri panolara entegre edilmiştir.



45-Merkez Kampüs ve İlçelerde Genel Pvc Onarımı ve Alüminyum Kabin Yapım İşi

Üniversitemiz, Merkez Kampüs ve İlçelerde Pvc ve cam onarımları yapılması gerekmektedir. Ayrıca merkez kampüs içerisinde alüminyum doğramalardan bölme ve sehpa yapılması gerekmiştir.



46-Bilecik Şeyh Edebali Üniversitesi Kafeterya Proje Hizmet Alım İşi

Bilecik Şeyh Edebali Üniversitesi Kafeterya Proje Hizmet bedeli olarak gerçekleşen bedeldir.



47-Bilecik Şeyh Edebali Üniversitesi Tribün Binası ve Çevresi Alt Yapı İmalatı Yapılması İşi

Tribün binamızın pis su ve yağmur suyu hatlarında taşma meydana geldiği için altyapı imalatı yapılmıştır.



48- Bilecik Şeyh Edebali Üniversitesi Merkezi Araştırma Laboratuvarı Uygulama ve Araştırma Merkezi , Söğüt MYO ve Veri Merkezi UPS (Kesintisiz Güç Kaynağı) Cihazlarının Bakımı İşi

İşin adında betirtilen yerlerde bulunan UPS(Kesintisiz Güç Kaynağı) cihazları için bakım yapılmış olup arızalı olanlar onarılmıştır.



49- Rektörlük Hizmet Binası Çatısı Onarım İşleri Kapsamında Mahya ve İzolasyon Tadilatlarının Yapılması Yapım İşi

Rektörlük binasındaki su akıtan yerler tespit edilerek önlem alınmıştır. Çatı dereleri ve panel alınları sürme izolasyon uygulaması yapılmıştır. Çatı mahyaları tamamen sökülerek mevcut çatı sistemi ile uyumlu malzeme ile yenilenmiştir.



52-Bilecik Şeyh Edebali Üniversitesi Kayar Kapı Motor Mekanizması ve Turnike Kontrol Kart Mekanizması Yapım İşi

C ve E derslik blok dış kayar kapılarına ait motorlar işlevini görememesinden dolayı değiştirilmiştir.



53-A -B Blok Doğalgazlı Kazan Baca Yapım İşi

DMO(Devlet Malzeme Ofisi) müteferrik alımla alınan Mimsan marka kazanın (A-B kazanı) bacası yerel gaz şirketi yönetmeliğine uygun olmadığı için yenilenmiş ve akreditasyon firmasından gerekli raporlar alınmıştır.



54- Kütüphane Binası WC Seramik Kaplama ve A-B Blok Asansör Sövesi Tadilat Yapım İşi

Bahsedilen mahallerde kullanım güçlüğü oluşturan alanlara müdahale edilerek sorun giderilmiştir.



55- Bilecik Şeyh Edebali Üniversitesi Pazaryeri MYO Marangoz Atolyesi Binasına Kepenk Kapı Yapılması İşi

Bahsedilen mahal için gerekli montaj çalışmaları yapılarak kepenk kapı kullanılmaya başlanmıştır.



55- Bilecik Şeyh Edebali Üniversitesi Tıp Fakültesi Eğitim Binası Seramik Panoların Asılması İşİ

Tıp Fakültesi Konferans Salonu için getirilen seramikler için ahşap panu yapımı ve montajı işçiliğini içermektedir.



56- Bilecik Şeyh Edebali Üniversitesi Merkez Kampüs Muhtelif Yapım ve Onarım İşleri Yapılması İşİ

- Bilecik Şeyh Edebali Üniversitesi E-F Blokları otopark yağmursuyu altyapısı ve çevre düzenlemesi yapılması.
- Öğrenci İşleri Daire Başkanlığı daire başkan odası kapı açılması, kapı montajı tadilat ve boya işleri yapılması.
- Kazan dairesi parke taş yol be beton işleri yapılması ve kapı yanı tamiri,
- Öğrenci yemekhanesi tavan alçıpan, tadilat ve boya işleri ile bulaşıkhanesi seramik işleri yapılması.



**57- Bilecik Şeyh Edebali Üniversitesi Mühendislik Lab.
Çatı Panellerinin Değiştirilmesi İşi**

Bilecik Şeyh Edebali Üniversitesi Mühendislik Lab. Çatı Panellerinin değiştirilerek kış koşullarına uygunluğu sağlanmıştır.



**58- Misafirhanesi Asansör Kovası Su İzalasyonu il Rektörlük Binası
Çatı Yalıtımının Yapılması Yapı İşi**

Yağmur baskınlarından etkilenen misafirhane asansörümüz için gerekli su izalasyon çalışmaları ile Rektörlük hizmet binasında çatı yalıtımlarının yapılarak kış koşullarına uygunluğu sağlanmıştır.

59- Bilecik Şeyh Edebali Üniversitesi Isı Merkezi Kollektör Hattı Yapım İşi

Isı Merkezinde bulunan doğalgazlı kazanların verimli çalışabilmeleri için kollektör hattı ve çeşitli mekanik imalatların yapılması ihtiyacı bulunmaktadır.





2022 Yılı Devam Eden Doğrudan Temin İşleri

2022 yılı Sonu itibariyle doğrudan temin kapsamında imalatı devam eden 7 adet iş vardır.

1)Bilecik Şeyh Edebali Üniversitesi Kampüs Konferans Salonu Platform, Laboratuvar Tezgah Yapımı ve Merkez Kampüs İçi Alüminyum Pencere Tamiri Yapım İşİ

2)Bilecik Şeyh Edebali Üniversitesi TOBB Lab. Çatı Onarım İşİ

3)Bilecik Şeyh Edebali Üniversitesi Yeni İmar Alanına Alt Yapı Yapılması İşİ

4)Bilecik Şeyh Edebali Üniversitesi Elektrik Alt Yapı Yapım İşİ

5)Bilecik Şeyh Edebali Üniversitesi Söğüt MYO Engelli Bakım Onarım İşleri

6)Bilecik İli, Merkez İlçesi, Gülümbe Köyünde bulunan, 120 ada, 16, 18, 19, 20, 21, 22, 23, 24, 25, 26, 27, 28 parselleri, 290 ada 1 ve 2 parselleri ve kadastro yollarının bulunduğu yaklaşık 93 hektarlık alanın imar planında üniversite alanı olarak imara açılabilmesi için, ilave imar planı hazırlaması işİ

7)Bilecik Şeyh Edebali Üniversitesi Sağlık Bilimleri fakültesi sınıf ve laboratuvar tadilat işİ

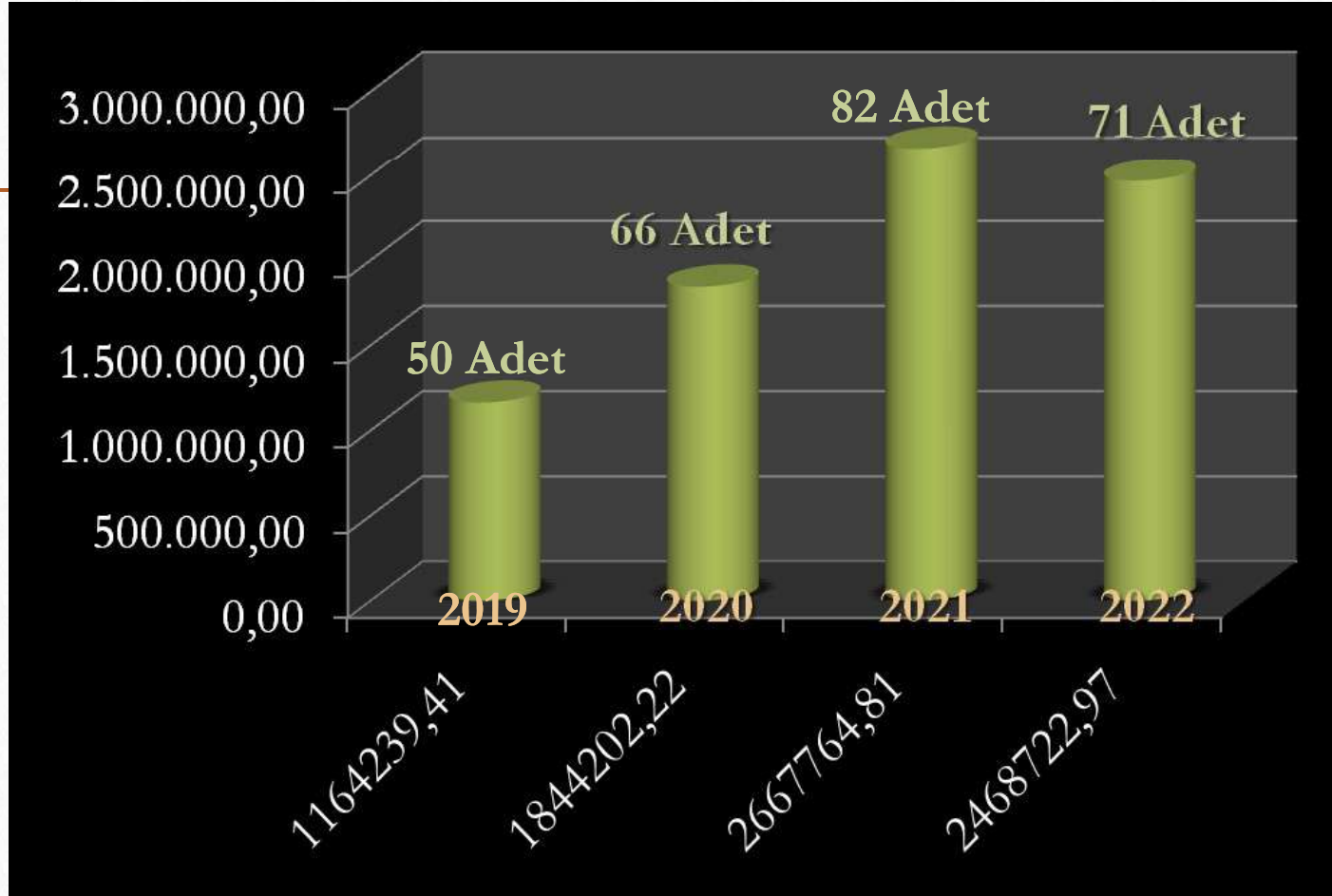


Karşılaştırmalı Doğrudan Temin Tablosu

Yıllar	Doğrudan Teminler	Tutar
2019	50 Adet	1.164.239,41 TL
2020	66 Adet	1.844.202,22 TL
2021	82 Adet	2.667.764,81 TL
2022	71 Adet	2.468.722,97 TL



Karşılaştırmalı Doğrudan Temin Grafiği



2022 Yılı Bakım/Onarım İşlemleri



Bakım / Onarım ekibimiz 2022 yılı içerisinde 583 adet bakım onarım talebine karşılık vererek kendi imkanlarıyla çözüm üretmiştir.



Karşılaştırmalı Bakım – Onarım Tablosu

2019 Yılı

2020 Yılı

2021 Yılı

2022 Yılı

01.01.2019-31.12.2019 Tarihleri Arası	
Kategori	Destek kayıtları
Elektrik İşleri	354
Mekanik İşleri	172
İnşaat İşleri	126
İdari İşler	28
Atölye İşleri	15
Toplam	695

01.01.2020-31.12.2020 Tarihleri Arası	
Kategori	Destek kayıtları
Elektrik İşleri	212
Mekanik İşleri	146
İnşaat İşleri	105
İdari İşler	12
Toplam	475

01.01.2021-31.12.2021 Tarihleri Arası	
Kategori	Destek kayıtları
Elektrik İşleri	348
Mekanik İşleri	256
İnşaat İşleri	140
İdari İşler	50
Elektrik Atölye	1
Toplam	795

01.01.2022-02.11.2022 Tarihleri Arası	
Kategori	Destek kayıtları
İdari İşler	362
Elektrik Atölye	235
Mekanik Atölye	169
Elektrik İşleri	154
İnşaat İşleri	131
Mekanik İşleri	88
İnşaat Atölye	57
Peyzaj	4
Toplam	1200

Destek Personeli
(Mekanik)

↓
1 Kişi

Destek Personeli
(Elektrik-Mekanik-İnşaat)

↓
0 Kişi

Destek Personeli
(Elektrik-Mekanik-İnşaat)

↓
3 Kişi

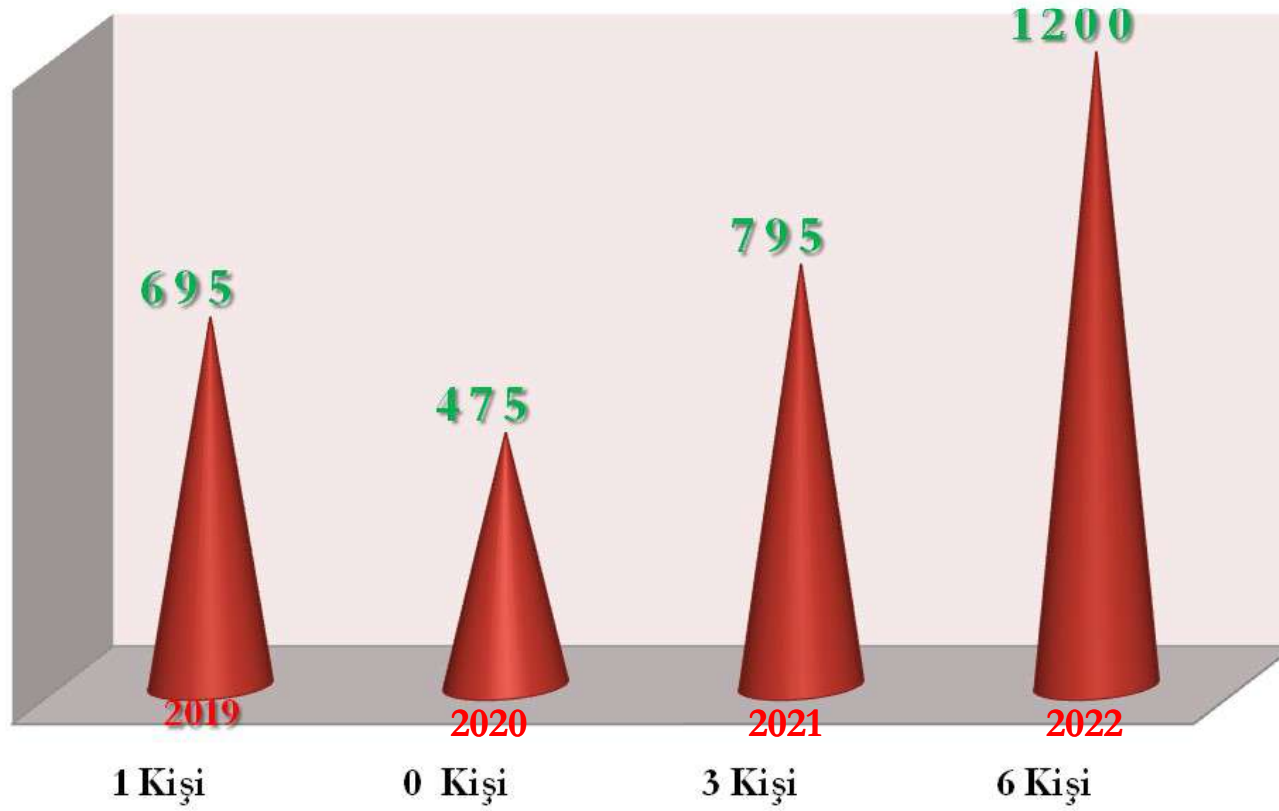
Destek Personeli
(Elektrik-Mekanik-İnşaat)

↓
6 Kişi



Karşılaştırmalı Bakım-Onarım Grafiği

Destek Kayıtları



2022

Detaylı Bakım/Onarım Geçmişi

Kategori	Destek kayıtları	Opened	Solved	Closed
İdari İşler	326	33	0	293
Elektrik Atölye	213	20	1	192
Elektrik İşleri	148	9	0	139
Mekanik Atölye	146	5	0	141
İnşaat İşleri	125	54	0	71
Mekanik İşleri	85	8	0	77
İnşaat Atölye	49	12	0	37
Peyzaj	4	1	0	3

Atölye olarak belirtilen gruplar kendi imkanlarımız ile yaptıklarımız.

İnşaat Grubu

Sağlık Ocağı Bina Dış Kapı Arızası
MYO Önü Orta Refüj Duba Yapımı
Rektörlük R246 Pencere Kol Arızası
Kütüphane ve Dokümantasyon Daire Başkanlığı
Öğrenci İşleri Daire Başkanlığı Makam Oda Kapı
H Blok Bz-008 Kapı Kolu Arızası
Bilgi İşlem D15 ve D07 Kapı Kolu Arızası
H Blok 4 Kat Çay Ocağı Priz Kenarı Mastik İhtiyacı
A4- 046 Yazı Tahtası Montajı
MYO Önü Orta Kavşak Bordür Bozulması
MARAL Kapı Sarkmaları
Sağlık Bilimleri Fakültesi Dekanlığı-31.08.2022-1
C Blok Yangın Çıkış Kapı Menteşe Arızası
H Blok Öğrenci İşleri Daire Başkanlığı Sekreter
H Blok A4 Kapı Kilit Arızası
Enstitü Perde Düşmesi
C Blok Arka Kapı Yan Kapı Sürgü Dili Kırılmış
Enstitü Kapı Kilit Arızası
Sağlık MYO Havlu Kağıt Makine Takılması
R238 Kapı Kolu Arızası
Mezuniyet Tribün Koltuk Bağlantı Noktaları Kontrol
Tribün Merdiven Boya İşlemi
Kütüphane ve Dokümantasyon Daire Başkanlığı
Ortak Laboratuvar Asma Tavan Yenileme
Rektörlük Merdiven Basamak Düşme-2

AB Blok Izgara Çıkması
Sürekli Eğitim Uygulama ve Araştırma Merkezi Müdü
Rektörlük Merdiven Basamak Düşme
Gölpazarı Meslek Yüksekokulu Müdürlüğü-29.03.20
Lisansüstü Eğitim Enstitüsü Müdürlüğü-29.03.2
İslami İlimler Fakültesi-25.03.2022-86288 tarih ve s
Uzem Müdür Yardımcı Odası Kapı Arızası
Rektörlük Giriş Kapısı Taş Düşmesi
İslami İlimler Fakültesi-16.03.2022-84433 tarih ve s
Tobb Kırık Fayans
Galeri Kapak Onarımı
Sağlık Bilimleri Fakültesi Dekanlığı
Araç Yıkama İstasyonu Elektrik Alt Yapı İşleri
Tarımsal Uygulama ve Araştırma Merkezi Müdürlüğü
Sağlık Hizmetleri Meslek Yüksekokulu Müdürlüğü-
Yabancı Diller Yüksek Okulu Sınıf Genişletme
C Blok 2. Kat Bay Wc Kapı Arızası
Sağlık Hizmetleri Meslek Yüksekokulu Müdürlüğü-
Protokol Kapısı Yağmur Izgara Oynama Problemi
Fen Fakültesi Dekanlığı-26.09.2022-122598 tarih ve
Meslek Yüksekokulu Müdürlüğü-08.08.2022-110595 ta
Sağlık Bilimleri Fakültesi Dekanlığı-28.07.2022-1
Mühendislik Laboratuvarı Su Kaçağı
Fen Edebiyat Fakültesi Dekanlığı-23.03.2022-85889 t

Mekanik Grup/1

B Blok B006 Wc Tıkanıklık	H Blok A-4 Çay Ocağı Su Tesisat Çekimi
A-B Blok Fancoil Hatları Bakım	D Blok Musluk Değişimi
D Blok Pisuar ve Klozet Arızası	Rektörlük Wc Arıza
H Blok Batarya Arızası	E Blok Pisuar Arıza
F Blok Klozet Arızası	B Blok 301 Flex Su Kaçağı
E Blok Batarya Arızası 12.10.2022	Sağlık, Kültür ve Spor Dairesi Başkanlığı-19.07
Gölpark Batarya Arızası	Ziraat ve Doğa Bilimleri Fakültesi Dekanlığı-06.07
Biyoteknoloji Laboratuvarı Gider Arızası	F blok Zemin Kat 023 Bayan Wc Su Arızası
Sağlık Hizmetleri Myo Zemin Kat Wc Arızası	Edmem Lavabo Tamiri (Kurum Kayıt 05.07.2022-104898) t
Sağlık Hizmetleri Meslek Yüksekokulu Müdürlüğü- Sağlık Bilimleri Fakültesi Dekanlığı-05.10.2022-1	MARAL 1D-01 Su Arızası
Kafeterya Su Hattı Arızası	H Blok Su Arızası 24.06.2022
C Blok Pisuar Çalışmıyor	Tribün Su Arızası 24.06.2022
Bilgi İşlem Daire Başkanlığı Wc Klozet Arızası	Tribün Su Tesisat Arızaları
Tribün Su Arızası 28.09.2022	D Blok Zemin Kat Pisuar Su Kaçırma
Rektörlük Temiz Su Hidrofor Çek Valf Çatlak	Tıp Fakültesi Dekanlığı-10.06.2022-100294 tarih ve
C Blok Sıhhi Tesisat Arızası	Tıp Fakültesi Dekanlığı-10.06.2022-100294 tarih ve
Yabancı Diller MYO WC Bas Vana Arızası	Mühendislik Laboratuvarı Gider Tıkanıklığı
Stadyum Çeşme Arızası	Tribün Su Arızası
H Blok B4-034 Tesisat Değişimi	Sağlık Bloğu - 18 Derece Odanın Çalıştırılması
C Blok L020 Nolu Mahal Batarya Arızası	MARAL Asansör Kuyu Su Dolması
C Blok 2. Kat Klozet Montajı	Sağlık Bilimleri Fakültesi Dekanlığı-30.05.2022-9
E-F Blok Wc Genel Kontrol ve Onarım	MARAL Su Arızası 30.05.2022
Öğrenci Yemekhane Asma Tavan Düzeltme	Tıp Fakültesi Dekanlığı-30.05.2022-97688 tarih ve
Biyoteknoloji Uygulama ve Araştırma Merkezi Müdürü	Sağlık, Kültür ve Spor Dairesi Başkanlığı-26.05
Yemekhane Genel Wc Tesisat Kontrolü	D Blok Zemin Kat Wc Su Patlağı
Maral Genel Wc Tesisat Kontrolü	Öğrenci Yemekhanesi Tavan Su Kaçağı
B Blok Fancoil Arızası	E Blok 3. Kat Çay Ocağı Su Arızası
F Blok Fancoil Arızaları	Bilgi İşlem Daire Başkanlığı-06.05.2022-93297 tar
E Blok 3. Kat Çay Ocağı Su Arızası 24.08.2022	Maral Su Patlağı
A-B Blok Genel Wc Tesisat Kontrolü	F Blok Zemin Kat Musluk Arızası
C Blok Fancoil Arızası	DZ.128 Ara Musluk Arızası
Camii Su Hattı Arızası	Atap Teknopark Su Patlağı
Bozüyük Diş Hastanesi Kompresör Sökümü	Eski Rektörlük Binası Su Hattı Körlenmesi
Rektörlük Klima Santrali Kayış Kopuğu	Rektörlük 1. Kat Erkek Wc Akıntı
D Blok Wc Genel Kontrol 22.08.2022	Yabancı Diller Petek Su Kaçağı
C Blok Wc Genel Kontrol 22.08.2022	
E Blok 3. Kat Su Arızası	

Mekanik Grup/2

Biyoteknoloji Merkezi Osman TÜRKYILMAZ Oda Petek Isıt	Su Sondaj Pislik Tutucu Gövde Çatlağı ve Su Saat Mo
C Blok Zemin Kat Wc Su Arızası	Şubat 2022 Su ve Doğalgaz Harici Tüketici Sayaç Tak
İktisadi ve İdari Bilimler Fakültesi Dekanlığı-05	H Blok 1. Kat Laboratuvar A Tarafı Musluk Arızası
Kreş Hidrofor Pislik Tutucu Çatlağı	E BLOK E 023 No'lu Wc Su Arızası
Garaj Araç Yıkama Yeri Su Arızası	Ortak Laboratuvar Binası Zemin Kat Öznur Hanım Lavab
E Blok Batarya Arızası	H Blok Öğrenci İşleri Wc Su Akıntı
B Blok (İslami İlimler) 3. Kat Su Arızası	Tıp Fak. Diş Fak. A2-012 Su Akıntısı
Gölpark Hidrofor Arıza	Öğrenci Yemekhane Bayan WC Klozet Su Kaçağı
E Blok Su Tesisat Arızaları	Bozüyük MYO Yemekhane Su Sayaç Sızıntı Arızası
Rektörlük Zemin Kat Erkekler Tuvaleti Pisuvar Arızas	Ortak Laboratuvar Binası Zemin Kat Erkek Wc Su Kaçağ
Tobb Binası Fancoil Kontrolü	Gölpark Su Arızası
H Blok B blok B4-028 ve B4-020 Isıtma Problemi	Bilimsel Araştırma Projeleri Koordinatörlüğü-15.0
D.2-204 İklimlendirme Kumanda Sistem Arızası	Aritma Tahliye Pompa Arızası
D.2-246 Erkekler Lavabosunda Su Sızıntısı	MYO Temizlik Personel Oda Su Hattı Çekimi
Bilgi İşlem Daire Başkanlığı-22.03.2022-85375 tar	D blok 2. Kat Personel Erkek WC Su Arızası
E 231 Bay Wc Pisuvar Arızası	Rektörlük Zemin Kat Çay Ocağı Su Arıza
A-B Blok klima Santrali Arızası	B Blok B016 Nolu Mahal Isınma Problemi
MARAL Klozet Arızası	Araç Yıkama İstasyonu Vana Arızası
Rektörlük Makam Duşa Kabin Sızdırma	Rektörlük Eski Konutu Kombi Su Basımı
Maral Havlu Makinesi Montajı	Rektörlük Zemin Kat Bayan Wc Su Kaçağı
Rektörlük Garaj Su Musluk Arızası	Rektörlük Zemin Kat Bay Wc Engelli Klozet Su Kaçağ❖
H Blok Musluk Arızası	C Blok Mutfak VRF Sistem Arızası
D Blok Pisuvar Arızası	C Blok 236 No'lu WC Pisuvar Arıza
Rektörlük 3. Kat Çay Kazanı Arızası	Rektörlük 1. Kat Lavabo Batarya Arızası
Enstitü Müdür Odası Isıtma Problemi	Derslik ve Laboratuvar Binası Dış Su Hattı Patlağ❖
Ana Okulu Gaz Arızası	Kütüphane ve Dokümantasyon Daire Başkanlığı-02.0
Kapalı Spor Salonu Petek Arızası	Kütüphane Wc Su Arızası
Türkçe Öğretimi Uygulama ve Araştırma Merkezi Mü	C Blok Wc Su Arızası-01.02.2022
H Blok Isıtma Problemi	MARAL Petek Su Kaçağı
C Blok 107 No'lu Mahal Isıtma Problemi	Genç Ofis Su Sayacı Su Sayacı Değişimi
A Blok Flex ve Musluk Arızası	Güzel Sanatlar ve Tasarım Fakültesi Dekanlığı-31.
H Blok Kazan Arızası 04.03.2022	Nizamiye Su Hattı Patlak
Rektörlük 3.Kat Çay Ocağı Musluk Arızası	Konut Kombi Sirkülasyon Pompa Arızası
E Blok Wc Su Tesisat Arızası	
C Blok Pisuvar Arızası	

Elektrik Grup/1

Sağlık Bilimleri Fakültesi Dekanlığı-05.10.2022-1	Gölpazarı MYO Dış Aydınlatma Ayak Talebi
Bozüyük MYO Priz Tesisat Kontrolü	Aşağıköy Uygulama Alanı Çevre Aydınlatma Arızası
F Blok 208 No'lu Mahal Aydınlatma Problemi	A Blok 2. Kat Toplantı Salonu Elektrik Yok
H blok B Blok 2 Kat Mikrobiyoloji Projeksiyon Arızası	D Blok UPS ADP Ana Şalter Trip Arızası-25.08.2022
F Blok Bilgisayar Lab. Elektrik Yok	Kaynak Atölyesi Aydınlatma İlavesi
Güzel Sanatlar ve Tasarım Fakültesi Dekanlığı-03.	Bilimsel Araştırma Projeleri Koordinatörlüğü-15.0
İnşaat Lab. Etüv Fırın Fan Değişimi	H Blok Kadavra Odası Havalandırma Sistemi Elektrik Te
H Blok A ve B Turnike Serbest Dönüş Talebi	Rektörlük Çay Ocağı Elektrik Problemi
Cafe Arabicano Kaçak Akım Koruma Röle Arızası	Uluslararası İlişkiler Ofisi Koordinatörlüğü-19.
Sağlık Ocağı Lamba Değişimi	Söğüt MYO Güvenlik Telefon Alt Yapı Problemi-18.08
TOBB Yangın Alarm Hatası	Teknopark Birimi Projeksiyon Perde Taşınması
Ziraat Fakültesi Projeksiyon Enerji Yok	H Blok A-4 Data ve Elektrik Alt Yapı Yapımı
Araç Giriş Kapısı Turnike Ayar Değişimi	Tribün Çevre Aydınlatma Arızası 16.08.2022
Tıp Fakültesi Dekanlığı-07.09.2022-117561 tarih ve	H Blok A-4 Çay Ocağı Elektrik Tesisat Çekimi
Tribün Çevre Aydınlatma Arızası 21.09.2022	Tarım Makineleri Lab. Projeksiyon Montajı
Ziraat ve Doğa Bilimleri Fakültesi Dekanlığı-16.09	Tarımsal Uygulama ve Araştırma Merkezi Müdürlüğü
Derslik ve Laboratuvar Binası Engelli Wc Aydınlatma P	Temel Tıp Bilimleri Bölümü Elektrik Arızası
A125-A125 Wc Aydınlatma Problemi	Meslek Yüksekokulu Müdürlüğü-08.08.2022-110595 ta
Yeni Nizamiye Elektrik Yok	Ziraat ve Doğa Bilimleri Fakültesi Dekanlığı-08.08
A4-040 Nolu Mahal Elektrik Açılması	Rektörlük Çay Ocağı Sigorta Atması
Kapalı Spor Salonu Ses Sistem Alt Yapı Kurulumu	TZA-022 Pano Nötr Problemi
E-F Blok Çevre Aydınlatma Hat Demontaj-Montaj	Edmem Sirkülasyon Pompa Kontrolü
Wallwasher Kablo Bağlantı Kutu Dolu Hasarı	Enstitü Aydınlatma Arızası
H Blok A-4. Kat Çay Ocağı Elektrik Arızası	E-F Blok UPS Yok 03.08.2022
A-B Blok Çevre Aydınlatma Arızası	H Blok UPS Yok 03.08.2022
Lisansüstü Eğitim Enstitüsü Müdürlüğü-07.09.2	Tömer-1 Sınıfı(B Blok) Ses Sistemi Elektrik Arızası
Kütüphane Zemin Kat Ups Kaçak Akım Arızası	Ağustos 2022 Kompanzasyon Takibi
TOBB Müh. Lab. 1-27 Mahal Aydınlatma Arızası	Temmuz Jeneratör Çalışma Saat Takibi
Mühendislik Fakültesi Dekanlığı-11.08.2022-111321	Merkezi Araştırma Laboratuvarı Uygulama ve Araştır
Tıp Fakültesi Dekanlığı-01.09.2022-115932 tarih ve	Fen Edebiyat Fakültesi Dekanlığı-25.07.2022-108004
Aritma Çevre Aydınlatma Zaman Saati Pil Değişimi	Tarımsal Uygulama ve Araştırma Merkezi Müdürlüğü
Tribün Çevre Aydınlatma Arızası 02.09.2022	MARAL Asansör Kuyu Su Dolması-25.07.2022
Eylül Jeneratör Çalışma Saat Takibi	Yeni Duvar Aplik Besleme Hattı Çekilmesi
Eylül 2022 Güneş Panelleri Elektrik Üretimi	Tıp Fakültesi Dekanlığı-20.07.2022-107126 tarih ve
Eylül 2022 Kompanzasyon Takibi	40 kVAr Reaktör Taşınması
31.08.2022 Tarihli Sel Afeti Yemekhane Pano Su Alma	D Blok UPS ADP Ana Şalter Trip Arızası-04.07.2022
Protokol Kapısı Güvenlik Kulübe Elektrik Talebi	

Elektrik Grup/2

Kaynak Atölyesi Aydınlatma İlavesi	Gölpark Kamera Kablo Arıza
Bilimsel Araştırma Projeleri Koordinatörlüğü-15.0	Ziraat ve Doğa Bilimleri Fakültesi Dekanlığı-27.04
H Blok Kadavra Odası Havalandırma Sistemi Elektrik Te	İİBF Kantin Aydınlatma Armatürü Reflektör Düşü
Rektörlük Çay Ocağı Elektrik Problemi	Fen Edebiyat Fakültesi Dekanlığı-26.04.2022-92013 t
Uluslararası İlişkiler Ofisi Koordinatörlüğü-19.	2022 İftar Yemek Alan Aydınlatma
Söğüt MYO Güvenlik Telefon Alt Yapı Problemi-18.08	ÖSYM Oda TV Arızası
Teknopark Birimi Projeksiyon Perde Taşınması	Teknoloji Transfer Ofisi Projeksiyon Perdesi Asılması
H Blok A-4 Data ve Elektrik Alt Yapı Yapımı	Bilim Şenlikleri Elektrik Alt Yapı Oluşturma
Tribün Çevre Aydınlatma Arızası 16.08.2022	Tıp Fakültesi Dekanlığı-21.04.2022-91136 tarih ve
H Blok A-4 Çay Ocağı Elektrik Tesisat Çekimi	Rektörlük Önü Çevre Aydınlatma Kontrolü
Tarım Makineleri Lab. Projeksiyon Montajı	Öznur DURSUN Oda Elektrik Priz İlavesi
Tarımsal Uygulama ve Araştırma Merkezi Müdürlüğü	Kütüphane Büyük Salon Difüzör Çıkarma
Temel Tıp Bilimleri Bölümü Elektrik Arızası	Mühendislik Fakültesi Dekanlığı-11.04.2022-89016 t
Meslek Yüksekokulu Müdürlüğü-08.08.2022-110595 ta	Rektörlük Konutu Elektrik Yok
Ziraat ve Doğa Bilimleri Fakültesi Dekanlığı-08.08	Nizamiye Turnike Arızası
Rektörlük Çay Ocağı Sigorta Atması	Nizamiye Bariyer Arızası
TZA-022 Pano Nötr Problemi	H Blok Yabancı Uyruklu Öğrenci Koordinatörlüğü T
Edmem Sirkülasyon Pompa Kontrolü	Arıtma Kompanzasyon ve Çevre Aydınlatma Arızası
Enstitü Aydınlatma Arızası	Rektörlük R131 Fancoil Arızası
E-F Blok UPS Yok 03.08.2022	A Blok Cephe Aydınlatma Arızası
H Blok UPS Yok 03.08.2022	İnşaat Zemin Lab Cihaz Arızası
Tömer-1 Sınıfı(B Blok) Ses Sistemi Elektrik Arızas	Sağlık, Kültür ve Spor Dairesi Başkanlığı-31.03
Ağustos 2022 Kompanzasyon Takibi	DZ007 Nolu Mahal Elektrik Arızası
Temmuz Jeneratör Çalışma Saat Takibi	Personel Yemekhane Bulaşık Makinası Elektrik Bağla
Merkezi Araştırma Laboratuvarı Uygulama ve Araştır	İnşaat Lab. Fırın Fan Arızası
Fen Edebiyat Fakültesi Dekanlığı-25.07.2022-108004	Gölpark Aydınlatma Arıza
Tarımsal Uygulama ve Araştırma Merkezi Müdürlüğü	D Blok Temizlik Arabası Fiş Arızası
MARAL Asansör Kuyu Su Dolması-25.07.2022	F Blok UPS Arızası
Yeni Duvar Aplik Besleme Hattı Çekilmesi	E Blok Çay Ocağı Elektrik Arızası
Tıp Fakültesi Dekanlığı-20.07.2022-107126 tarih ve	Ortak Laboratuvar Binası Aydınlatma Arızaları
40 kVAR Reaktör Taşınması	Bilgi İşlem Daire Başkanlığı-22.03.2022-85375 tar
D Blok UPS ADP Ana Şalter Trip Arızası-04.07.2022	Türkçe Öğretimi Uygulama ve Araştırma Merkezi Mü
Tabela Enerji Beslemesi	F Blok Kaçak Akım Arızası
Biyoteknoloji Uygulama ve Araştırma Merkezi-20.06.202	H Blok Projeksiyon Perde Kumanda Teslimi
Ağustos 2022 Güneş Panelleri Elektrik Üretimi	D Blok Yangın Alarmı
Temmuz 2022 Kompanzasyon Takibi	Öğrenci İşleri Daire Başkanlığı-15.03.2022-8218
Utarit Sistem Bakımı	B Blok 301 Nolu Mahal Aydınlatma Arızası
Gölpark YG Sigorta Arızası	Telsiz İstasyonu Kurulumu
Meslek Yüksekokulu Müdürlüğü-17.06.2022-101528 ta	

Güzel Sanatlar ve Tasarım Fakültesi Dekanlığı-10.
Öğrenci İşleri Çay Ocağı Elektrik Alt Yapı
Mühendislik Fakültesi Dekanlığı-09.03.2022-82988 t
Osmaneli MYO Elektrik Tesisat Müdahalesi
Led Ekran Zaman Saati Montajı
Nizamiye KGS Arızası
C-D Blok Radyatör Hattı Elektrik Problemi
İMİDB Isıtma Sistem Problemi
Merkez Kampüs HDMI Kablo Temin ve Değişimi
Enstitü 2x36 Armatür Arızası
Gölpazarı MYO Malzeme Talebi
F Blok Taner Bilgin Oda Elektrik Yok
D Blok Sergi Holü Aydınlatma Arızası
Şubat 2022 Elektrik Harici Tüketici Sayaç Takibi
Mart 2022 Jeneratör Takibi
Mart 2022 Kompanzasyon Takibi
AB Blok Orta Meydan Aydınlatma Arızası
Ziraat Laboratuvar Projeksiyon Montajı
Rektörlük Zemin Kat Aydınlatma Anahtar Çalışmıyo
Eski Rektörlük Enerji Bağlantı Kesme
Öğrenci Yemekhane Bay Wc Aydınlatma Problemi
H B Blok Z006 Lamba Düşmesi
İlahiyat Fakültesi Anfi Ses Sistemi Arızası
D Blok Zemin Kat Priz Elektrik Yok
Ortak Laboratuvar Binası Zemin Kat Moleküler Biyoloji
Bilimsel Araştırma Projeleri Koordinatörlüğü-15.0
F Blok 2. Kat Şebeke Şalter Arızası
F Blok 3. Kat UPS Arıza
Söğüt MYO Kazan Sirkülasyon Pompa Termik Açtırma
Öznur DURSUN Oda Elektrik Alt Yapı
Fen Edebiyat Fakültesi Dekanlığı-15.12.2021-64609 t
Öğrenci Yemekhane Bayan Wc Aydınlatma Değişimi
D Blok Hava Perdeleri Çalışmıyor.
Rektörlük 2. Kat Elektrik Yok
Tarımsal Uygulama ve Araştırma Merkezi Müdürlüğü
Aşağıköy Uygulama Alanı Soğuk Hava Depo Arızası

Sağlık, Kültür ve Spor Dairesi Başkanlığı-31.01
Rektörlük Koridor Led Dönüşüm
Rektörlük İdari Mali İşler Tarafı Otomatik Kapı
C Blok Mutfak Kafeterya Açıkta Priz
Öğrenci Yemekhane Aydınlatma Arızası
Biyoteknoloji laboratuvarları ara kablo ihtiyacı
H blok 4.kat sağlık bloğu elektrik arızası
D Blok 3.kat UPS arızası
C Blok 3.kat elektrik arızası
Rektörlük evrak kayıt şebeke priz arızası
Öğrenci Yemekhanesi Yangın Santrali Akü Arızası

Elektrik Grup/3



ARZ EDERİM...