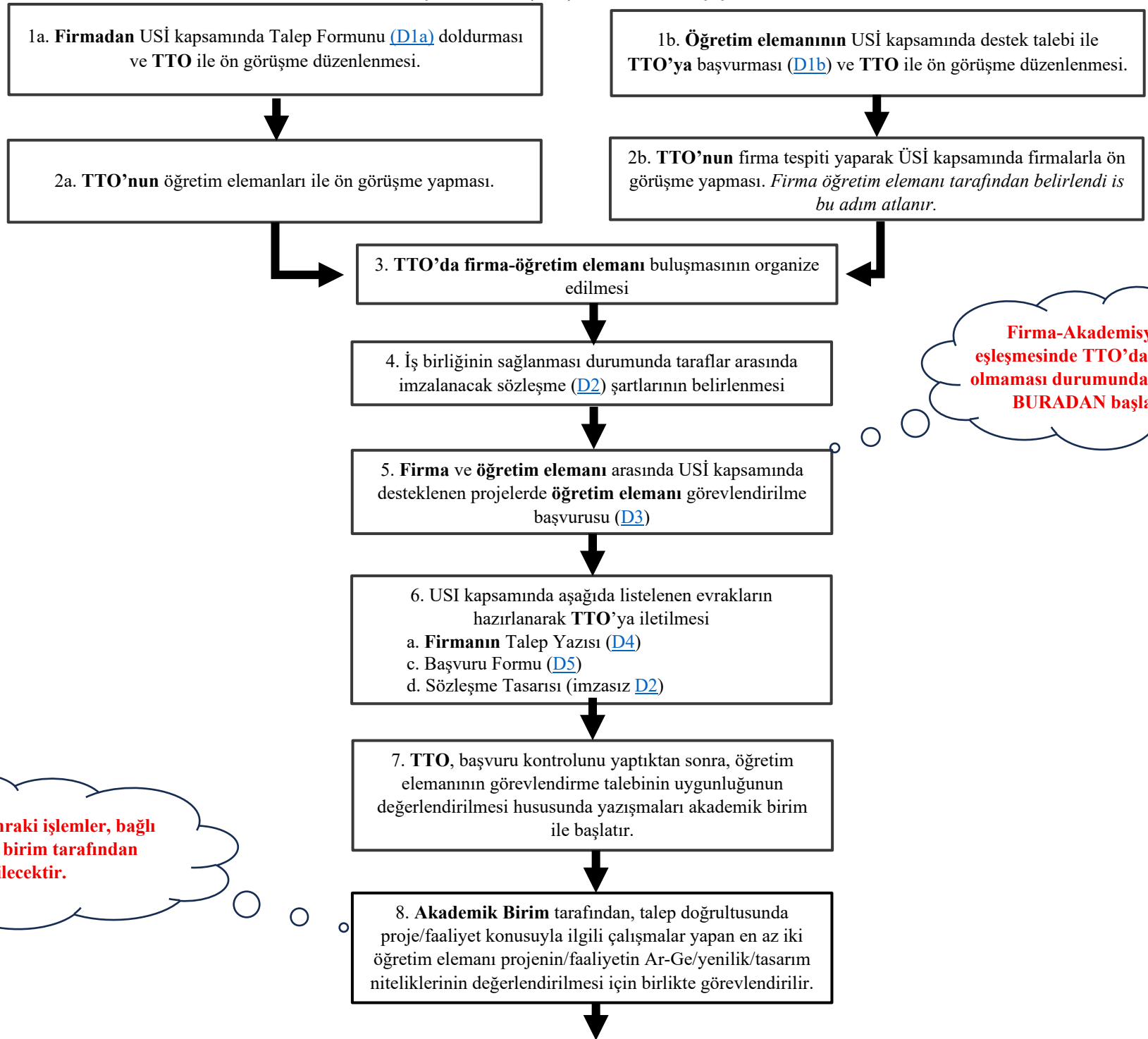
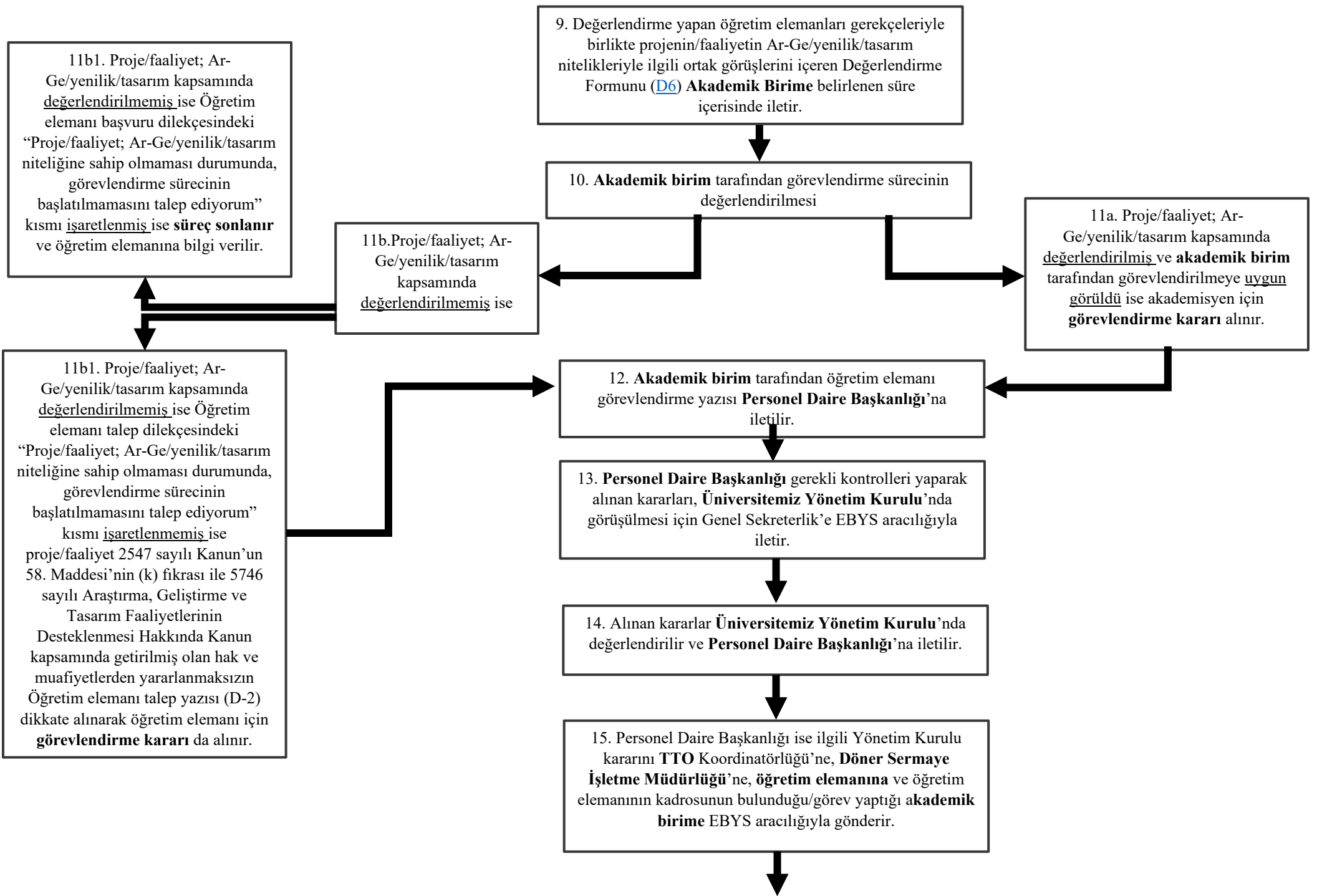


ÜNİVERSİTE-SANAYİ İŞ BİRLİĞİ (USİ) SÜRECİ AKIŞ ŞEMASI



ÜNİVERSİTE-SANAYİ İŞ BİRLİĞİ (USİ) SÜRECİ AKIŞ ŞEMASI



ÜNİVERSİTE-SANAYİ İŞ BİRLİĞİ (USİ) SÜRECİ AKIŞ ŞEMASI

16. Üniversite yönetim kurulu kararının ardından Sözleşme Tasarısı **firma yetkilisi** ve **öğretim elemanı** tarafından imzalanır. İmzalanan sözleşme **öğretim elemanı** tarafından **Döner Sermaye İşletme Müdürlüğü**'ne EBYS üzerinden iletilir.



17. Öğretim elemanının talebi doğrultusunda alınan karara ilişkin Firma, **Döner Sermaye İşletme Müdürlüğü**'nün belirtilen hesabına ödeme yaptıktan sonra, proje/faaliyet Ar-Ge/yenilik/tasarım niteliklerinden herhangi birine sahipse 2547 sayılı Kanun'un 58. Maddesi'nin (k) fıkrası kapsamında değerlendirilip, gerekli yasal kesintiler yapıldıktan sonra **öğretim elemanına** ödeme yapılır.