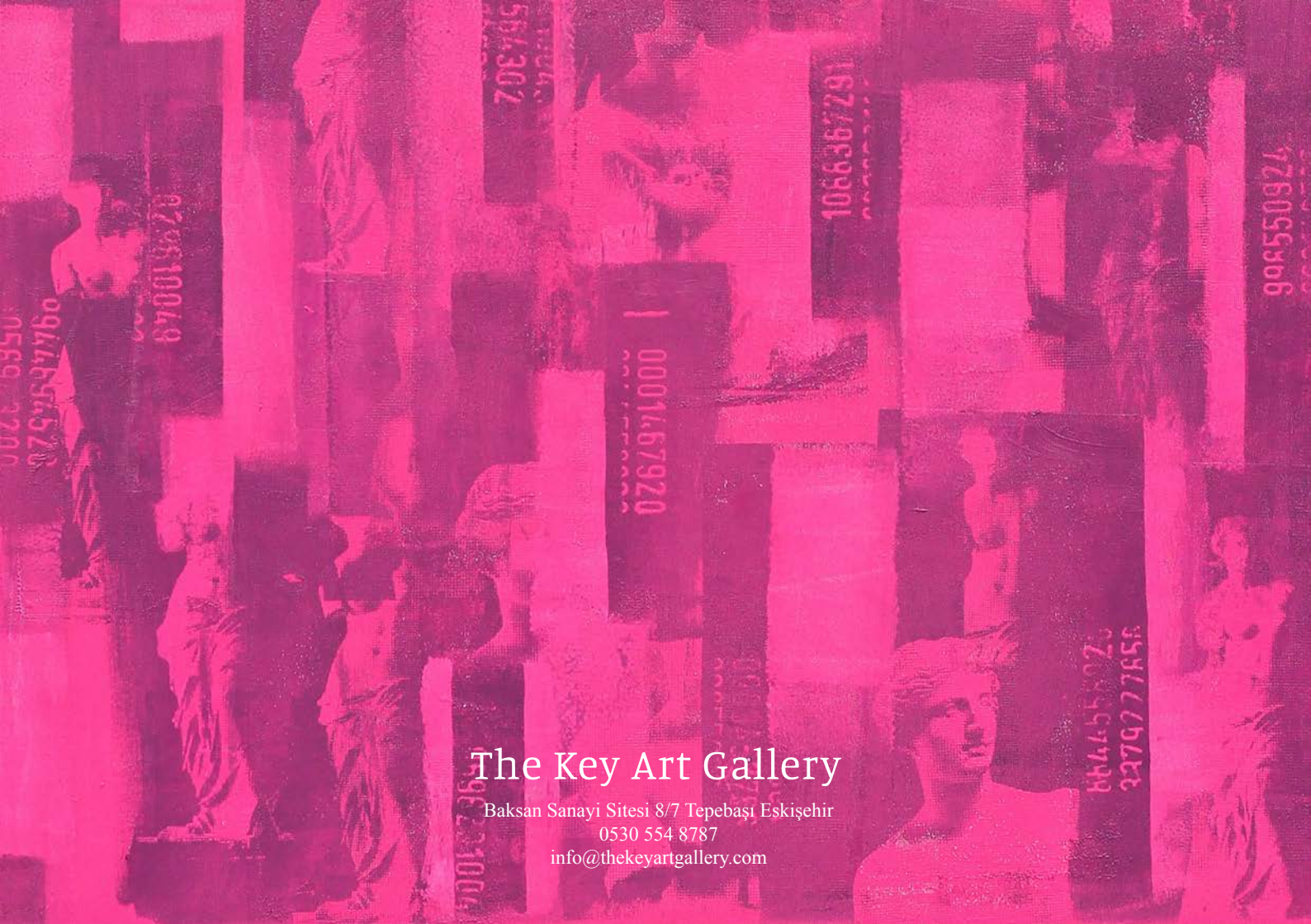


EPHEMERA

İrfan DÖNMEZ

The Key Art Gallery



The Key Art Gallery

Baksan Sanayi Sitesi 8/7 Tepebaşı Eskişehir

0530 554 8787

info@thekeyartgallery.com

Ephemera: Geçici Olanın Ebedi Formu Üzerine

“*Ephemera: Geçici Olanın Ebedi Formu Üzerine*” sergisi, İrfan Dönmez’in resim ve baskı sanatları disiplinlerindeki akademik birikimini, Batı sanat tarihinin ikonik bir imgesi olan Milos Venüsü üzerinden yapıbozumcu bir yöntem ile ele aldığı bir sergidir. Kökeni Antik Yunanca *ephemeros* (bir gün süren) sözcüğüne dayanan ephemera (dilimize efemera olarak geçmiştir), insan bedeninin, duyuşsal algının ve estetik ideallerin zamansal kırılmağına işaret eder. Bu kavramdan hareket eden sergi, antik bir temsili, güncel görsel kültürün ve Benjamin’in öne sürdüğü teknik yeniden-üretim olanaklarının eleştirel perspektifiyle yeniden yorumlayarak, orijinal, kopya, geçicilik ve temsil arasındaki gerilimleri epistemolojik bir sorgulamaya dönüştürür.

Antik Yunan estetik düşüncesinde güzellik (*kalokagathia*), oran, denge ve ideal form ile ilişkilendirilmiştir. Ancak bu idealler, paradoksal biçimde, insan bedeninin faniliğı üzerinden anlam kazanır. Platon’un idealar kuramında maddi olan geçicidir; kalıcı olan, ancak temsil yoluyla kavranabilir. Bu temsil fikri, sanatın geçiciliğe (*ephemerality*) karşı geliştirdiğı temel stratejilerden biridir ve Milos Venüsü, bu stratejinin tarihsel bir örneğı olarak serginin merkezine konumlanır. MÖ 2. yüzyıla tarihlenen heykel, sıklıkla “ideal kadın bedeni”nin temsili olarak yorumlansa da günümüze ulaşan hâliyle eksiklik, aşınma ve kırılma üzerinden okunur. Heykelin kollarının yokluğu, estetik bir kayıp olmanın ötesinde, modern estetik düşüncede önem kazanan “tamamlanmamışlık” kavramını çağırıştır. Eco’nun Açık Yapıt (2019) kavramlaştırmasında vurguladığı üzere, eksiklik ve belirsizlik, eserin anlam alanını genişletir. Milos Venüsü’nün kolları kayıptır ve geri kalan üst beden ve baş görünür biçimde birtakım parçalardan yeniden bir araya getirilmiştir. Bu bağlamda Milos Venüsü, Krauss’un (2021) modern heykel okumasında belirttiğı gibi, artık yalnızca temsil ettiği figürle değil, “zamansal kopukluk” ve “tarihsel bağlam kaybı” ile de anlam üretir. Örneğın, Lacancı bakış açısıyla parçalanmış beden yalnızca fiziksel bedenın imgelerine değil her türlü parçalanma ve bölünme duygusuna gönder me yapar (Evans, 2024).

Lacan’ın bakış açısından Milo Venüsü, bütünlük değil eksiklik üzerinden iş görür, güzelliğı tamamlanmışlıktan değil eksiklikle arzu üretme kapasitesinden alır, ideal beden imgesini kırarak öznenin parçalı yapısını hatırlatır. Klasik estetik ten çok arzu, eksiklik ve bakışın kristalleştiğı bir nesne; izleyiciyi tatmin eden değil, sürekli eksik bırakan bir nesne haline gelir.

Dönmez, bu derin tarihsel ve sembol yüklü imgeyi, modern ve çağdaş sanat kuramlarının eleştirel araçlarıyla yeniden yorumlar. Sanatçı, serigrafinin ürettiği bozunumlu imgeler aracılığıyla, orijinalin biricikliğini ve otoritesini, mekanik çoğaltmanın imkânlarıyla sistematik olarak parçalar. Böylece, Venüs imgesi, müzenin seküler kutsal alanından çıkarılarak, görsel bir veri nesnesi ve grafik bir kod seviyesine indirgenir. Bu estetik müdahale ile Dönmez, klasik estetiğin temel ikiliklerini (tamlık/eksiklik, özgün/taklit, kalıcı/geçici) istikrarsızlaştırarak, imgenin anlamını eksikliğin üretkenliği, tekrarın yabancı laştırıcı gücü ve geçicilik üzerinden yeniden kurgular.

Andy Warhol'un ikonları serileştirme stratejisine paralel olarak görsel tekrarlama stratejisi, aynı zamanda bir bellek yitimini, tarihsel katmanlaşmayı ve zamanın aşındırıcılığını da imler. Serinin görsel retorığı, Pop-Art'ın seri üretim ve tüketim kültürü estetiği ile dijital çağın algoritmik ve veri-temelli görsel dilinin kusurlarını (*glitch*) eklemler. Renk paletindeki canlı, sentetik ton ve yüksek siyah-beyaz kontrast, Pop-Art'ın reklam estetiğini anımsatırken, grenli serigrafî dokuları, mürekkep akıntıları ve impasto müdahaleler, malzemenin fizikselliğini ve zamanın izlerini öne çıkarır.

“*Ephemera*”, İrfan Dönmez'in “*Yüzler ve Yüzeyler*”, “*Anı-Bellek Resimleri*” ve “*Saklı*” serilerinde geliştirdiği tematik ve teknik sorgulamaların, evrensel bir sanat tarihi referansıya ve kavramsal bir dille sentezlendiği olgunluk dönemi çalışmasıdır. Sanatçı, bu seriyle, yalnızca bir ikonu yeniden yorumlamakla kalmaz; güzellik ideali, temsil politikaları, belleğin nesnelliği ve çağdaş teknoloji karşısında insani olanın durumu üzerine felsefî bir tartışma açar.

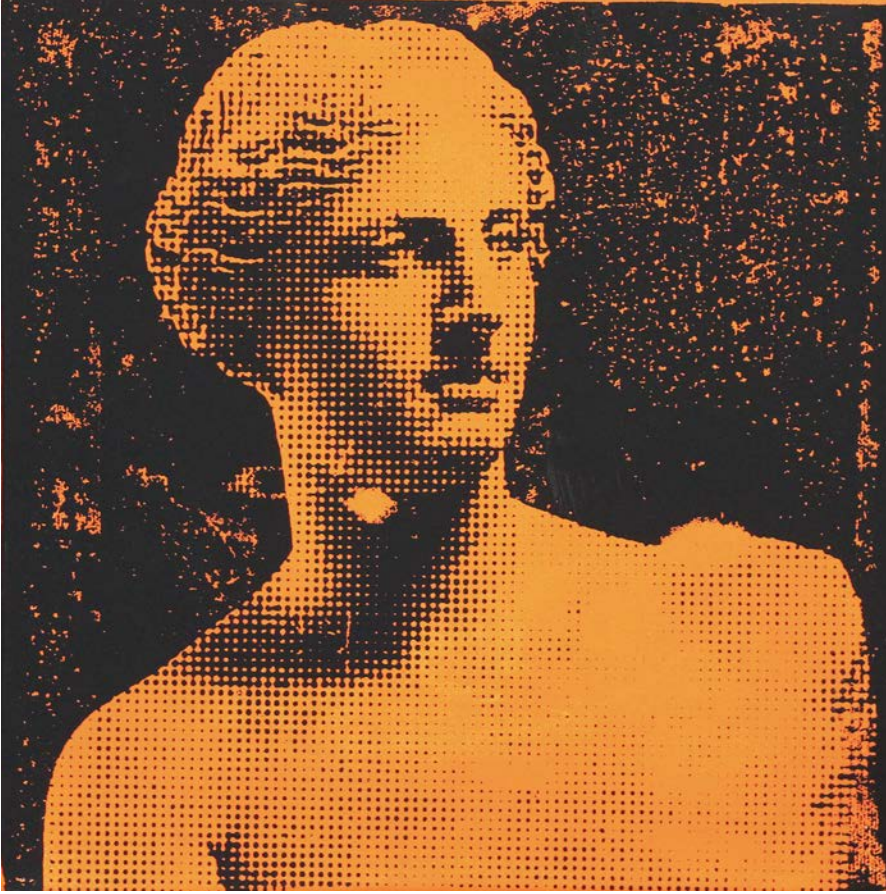
Küratör: Ebru KALENDER

Benjamin, Walter. Pasajlar. Yapı Kredi yayınları. Çev. Ahmet Cemal, 2013.

Eco, Umberto. Açık Yapıt. Can Yayınları. Çev. T. Esmer, 2019.

Krauss, Rosalind E. Modern Heykelin Dehlizleri. Everest Yayınları Çev. S. Erduman, 2021.

Evans, Dylan. Lacancı Psikanalize Giriş Sözlüğü. Çev. T. Sivrikaya, İslık Yayınları, 2024.



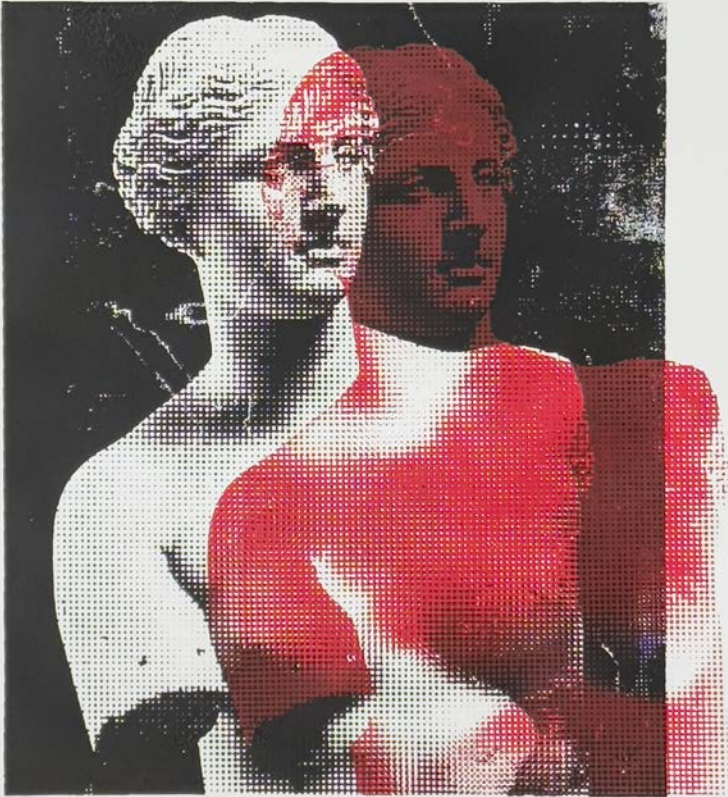
Referans / Reference

Tuval Üzerine

Akrilik ve Serigrafi

25 x 25 cm

2025



1/4

İsmail Yılmaz

2025

İkilik / Duality

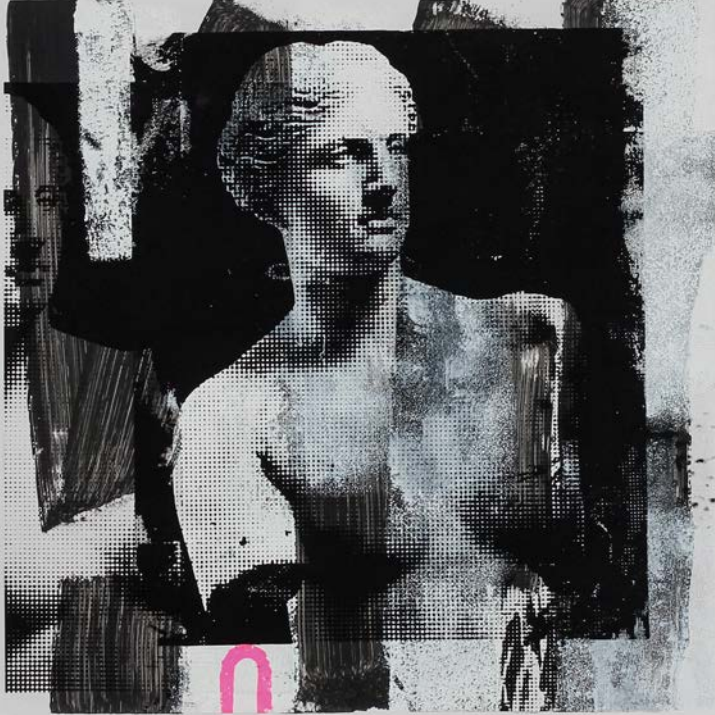
Serigrafi (1/4)

34 x 36 cm

2025



Dokunaklı Güzel (Seri)
Pathetic Beauty (Series)
Amerikan Bristol Üzerine
Akrilik ve Serigrafi
40 x 40 cm
2025



2025

Dokunaklı Güzel (Seri)
Pathetic Beauty (Series)
Amerikan Bristol Üzerine
Akrilik ve Serigrafi
40 x 40 cm
2025



Dokunaklı Güzel (Seri)
Pathetic Beauty (Series)
Amerikan Bristol Üzerine
Akrilik ve Serigrafi
40 x 40 cm
2025



3029810069 2025

Dokunaklı Gzel (Seri)
Pathetic Beauty (Series)
Amerikan Bristol zerine
Akrilik ve Serigrafı
40 x 40 cm
2025



Dokunaklı Güzel (Seri)
Pathetic Beauty (Series)
Amerikan Bristol Üzerine
Akrilik ve Serigrafi
40 x 40 cm
2025



2025

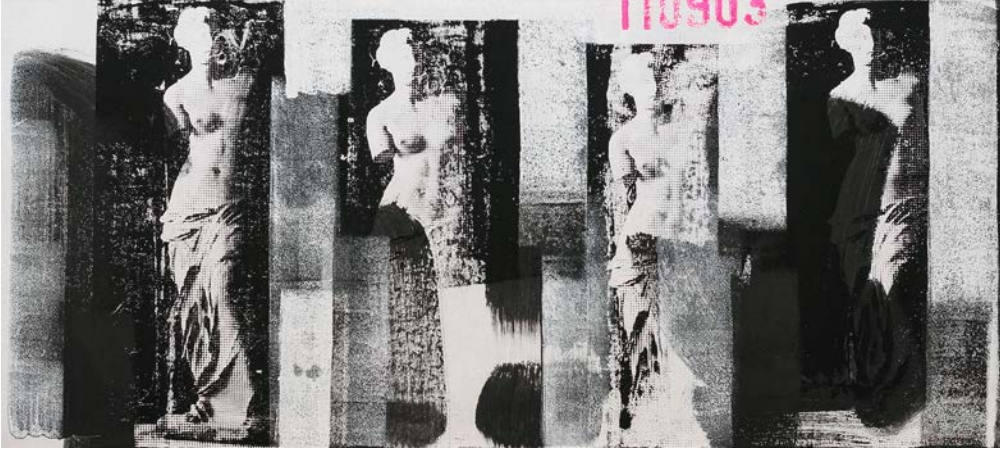
Dokunaklı Güzel (Seri)
Pathetic Beauty (Series)
Amerikan Bristol Üzerine
Akrilik ve Serigrafi
40 x 40 cm
2025



Dokunaklı Güzel (Seri)
Pathetic Beauty (Series)
Amerikan Bristol Üzerine
Akrilik ve Serigrafi
40 x 40 cm
2025



Dokunaklı Güzel (Seri)
Pathetic Beauty (Series)
Amerikan Bristol Üzerine
Akrilik ve Serigrafi
40 x 40 cm
2025



Dokunaklı Güzel (Seri)

Pathetic Beauty (Series)

Tuval Üzerine

Akrilik ve Serigrafi

40 x 90 cm

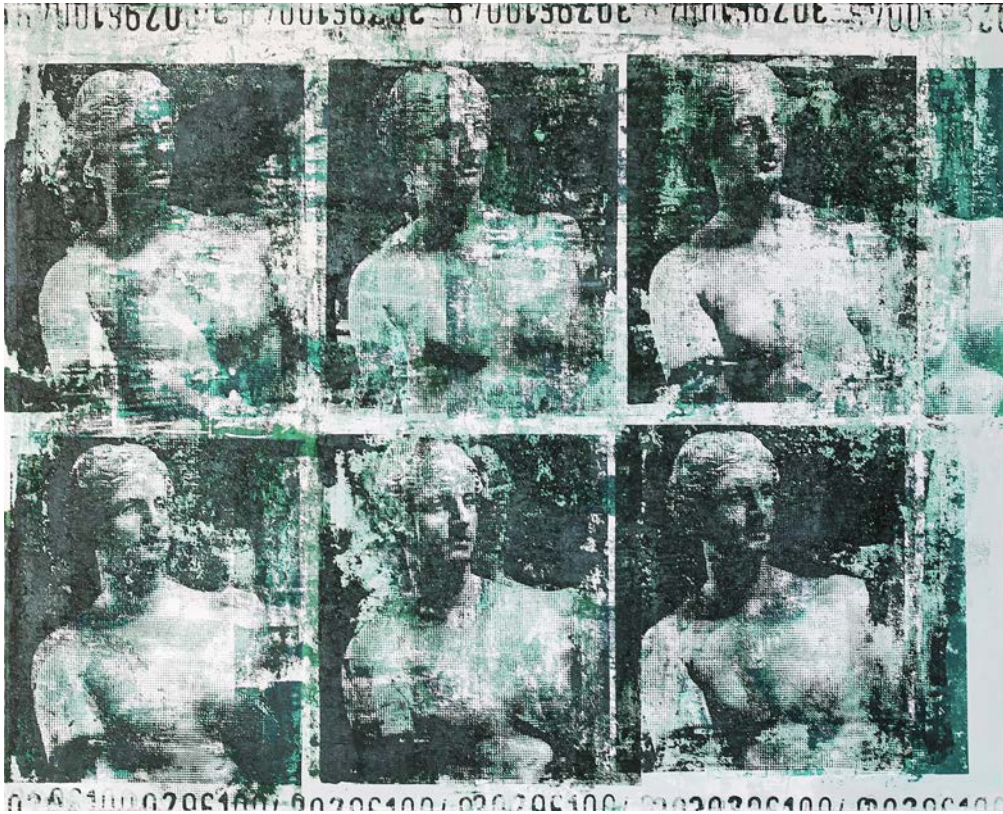
2025



Dokunaklı Güzel (Seri)
Pathetic Beauty (Series)
Tuval Üzerine
Akrilik ve Serigrafi
70 x 80 cm
2025



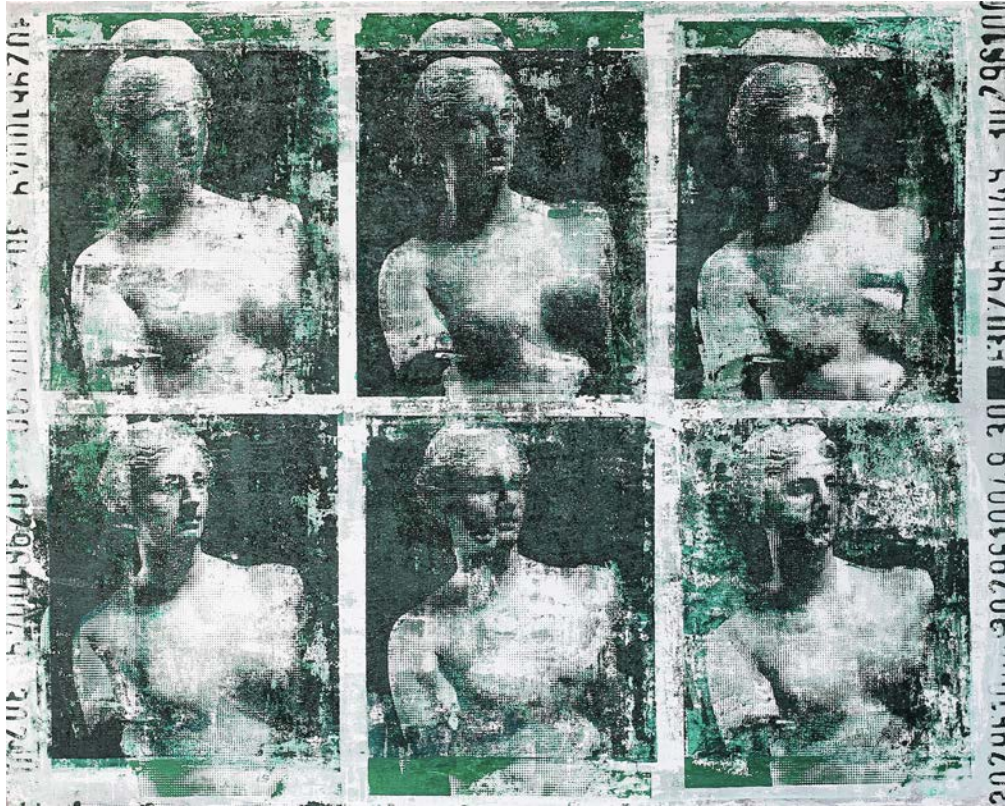
Dokunaklı Güzel (Seri)
Pathetic Beauty (Series)
Tuval Üzerine
Akrilik ve Serigrafi
40 x 60 cm
2026



Süreksiz Yankılar
Ephemeral Echoes
Tuval Üzerine
Akrilik ve Serigrafi
80 x 100 cm
2025



Süreksiz Yankılar
Ephemeral Echoes
Tuval Üzerine
Akrilik ve Serigrafi
80 x 100 cm
2025



Süreksiz Yankılar
Ephemeral Echoes
Tuval Üzerine
Akrilik ve Serigrafi
80 x 100 cm
2025



Sürekli Yankılar
Ephemeral Echoes
Tuval Üzerine
Akrilik ve Serigrafi
100 x 80 cm
2025



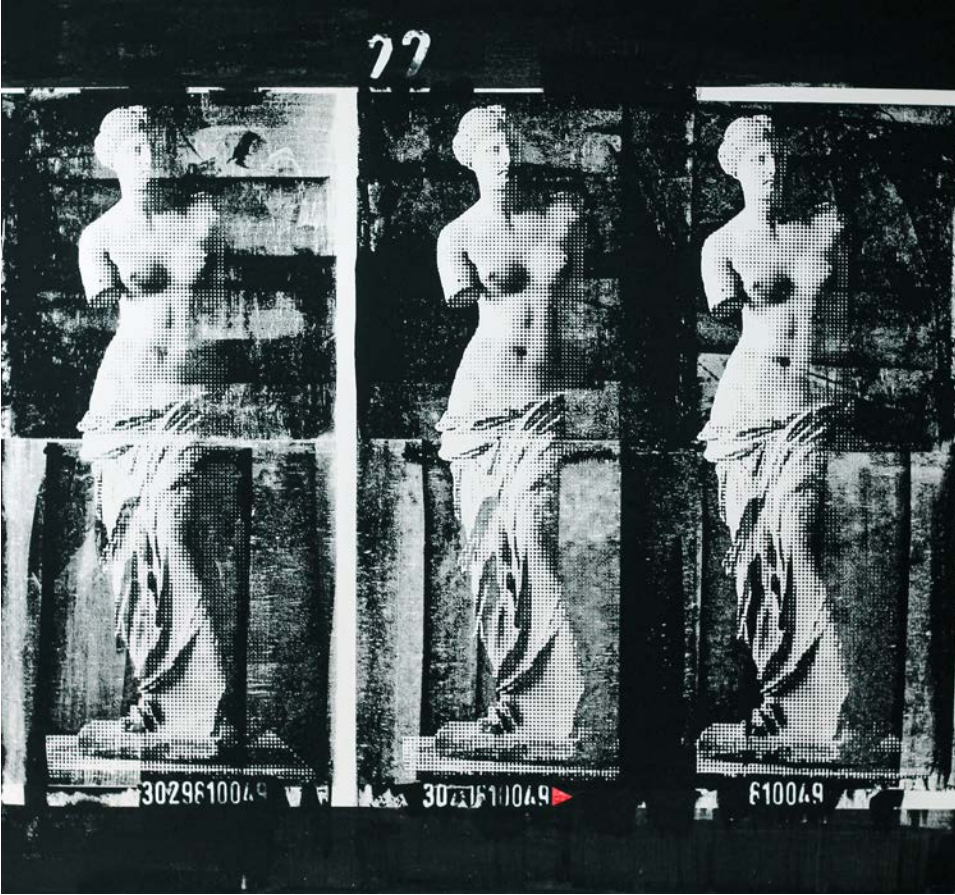
Sürekli Yankılar
Ephemeral Echoes
Tuval Üzerine
Akrilik ve Serigrafi
100 x 80 cm
2025



Sürekli Yankılar
Ephemeral Echoes
Tuval Üzerine
Akrilik ve Serigrafi
100 x 80 cm
2025



Bölünmüş İmgeler
Splitted Images
Tuval Üzerine
Akrilik ve Serigrafi
140 x 130 cm
2025



Üç Güzel I

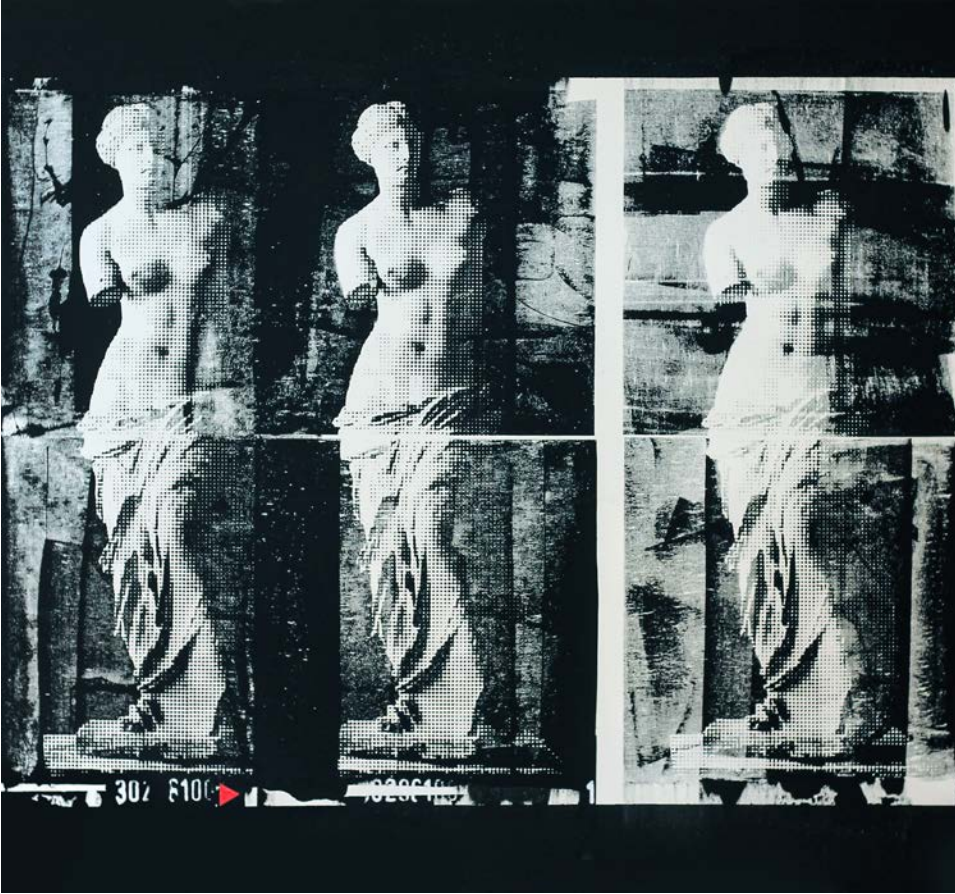
Three Beauty I

Tuval Üzerine

Akrilik ve Serigrafi

130 x 140 cm

2026



Üç Güzel II

Three Beauty II

Tuval Üzerine

Akrilik ve Serigrafi

130 x 140 cm

2025

