

NİTELİKLİ ELEKTRONİK SERTİFİKA KURULUM AŞAMALARI

Kurulum Aşamaları:

1. Java Kurulumu
2. E-imza Sürücülerinin İndirilmesi
3. Kart Okuyucu Kurulumu
4. Akıllı Kart Kurulumu
5. Sertifikayı Kullanıma Açma

Bilgisayarların Sistem Özelliklerini Nereden Görebilirim?

Bilgisayarım sağ tuş > Özellikler >
Windows sürümü: (Örnek: Windows 7 ..)
Sistem türü: (Örnek: 64 bit İşletim Sistemi)

NOT: Kurulum aşamaları Windows 7 64bit işletim sistemi üzerinde fotoğraflandırılarak broşüre aktarılmıştır. İşletim sisteminiz farklı ise aynı arayüzü görmeyebilirsiniz fakat aynı işlemler yapılarak kurulumlar tamamlanmaktadır.

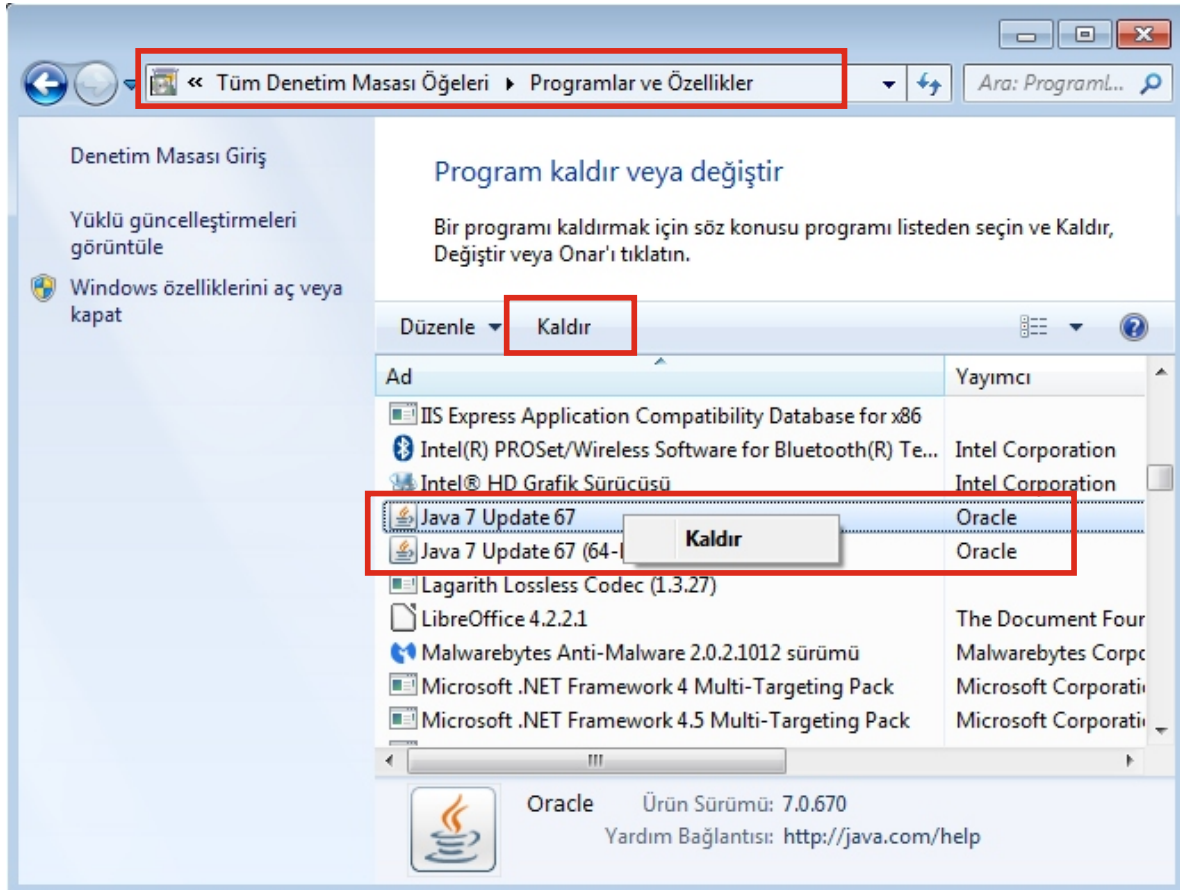
1. Aşama: JAVA KURULUMU

- * 64bit bilgisayarlarda hem 32bit java hem de 64 bit java yüklü olması gerekmektedir.
- * 32bit bilgisayarlarda sadece 32bit java olması yeterlidir.

Önerilen: Java kurulumu yapmadan önce, bilgisayarda yüklü olan javaların kaldırılması.

Bilgisayardan Java'yı kaldırmak için;

"Başlat" menüsü > "Denetim Masası" > "Programlar ve Özellikler" > Açılan pencerede "Java" programı seçilir > "Kaldır" > butonuna tıklanır.



Java Kurulumu:

Java Runtime Environment (en düşük 6.0) sürümünün bilgisayarda kurulu olması gerekir. Bilgisayar özelliklerinize göre gerekli Java sürümü <http://www.java.com/tr/download/manual.jsp> adresinden indirilir ve bilgisayara kurulur.

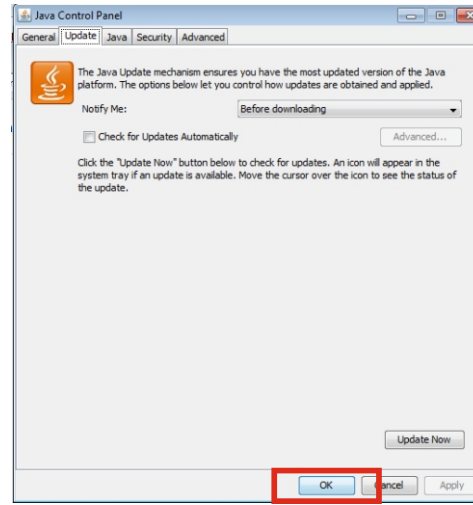
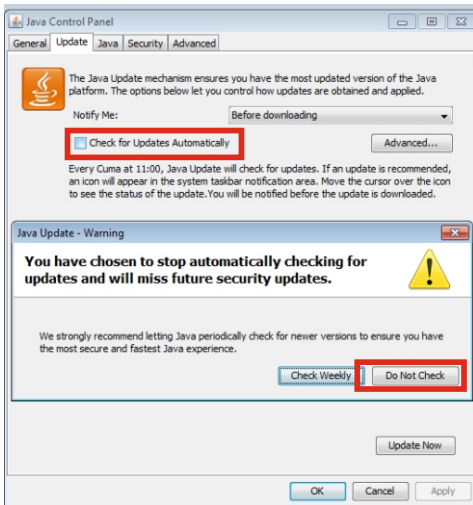
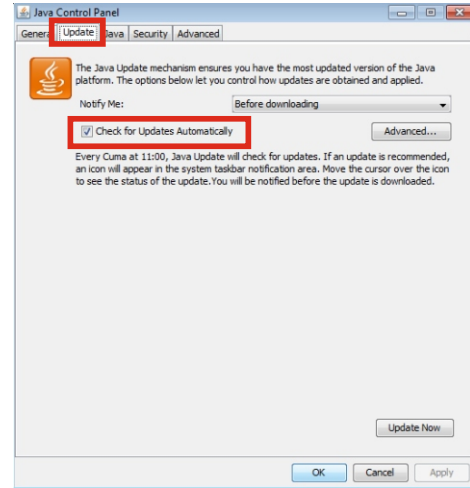
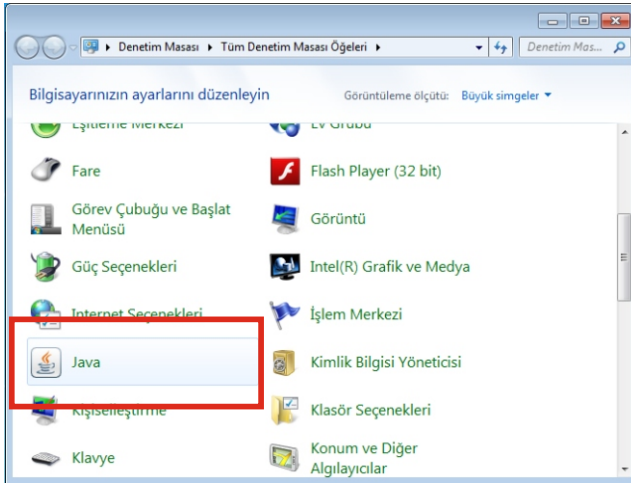
	Windows	Hangisini seçmeliyim?	
		dosya boyutu: 547 KB	Talimat
32 bit bilgisayarlar için		dosya boyutu: 35.3 MB	Talimat
64 bit bilgisayarlar için		dosya boyutu: 40.9 MB	Talimat

Java'yı kurduktan sonra tarayıcınızda Java'nın etkinleştirilmesi için tarayıcınızı yeniden başlatmanız gerekebilir.

Java Güncellemelerinin Durdurulması:

Java kurulumu tamamlandıktan sonra, java güncellemelerinin her defasında karşınıza çıkmasını istemiyorsanız aşağıdaki adımları takip ederek java güncellemelerini durdurabilirsiniz.

* Başlat Menüsü > Denetim Masası > Java > Update sekmesinde "Check for Updates Automatically" seçeneğindeki tik kaldırılır > çıkan ekranda "Do Not Check" seçilir > OK



- Java kurulumu tamamlandıktan sonra geçerli ayarların aktif olmaması durumunda bilgisayarı kapatıp yeniden başlatmak gerekir.

2. Aşama: E-İMZA SÜRÜCÜLERİNİN İNDİRİLMESİ

<http://www.kamusm.gov.tr/> adresi sürücü menüsü tıklanır > açılan sayfada bilgisayarın işletim sistemine göre seçimler yapılır > "Sürücüleri Göster" seçeneği tıklanır > açılan sayfada "Sürücüleri İndir" seçeneği tıklanarak sürücüler bilgisayara indirilir.

1

Kamu Sertifikasyon Merkezi
Elektronik sertifika hizmetleri ve e-imza çözümleri

Nasıl yardımcı olabilirim?
Aradığınızı bulmanızda size yardımcı olabiliriz.



Kurum
Ne yapmalıyım?

Personel
Ne yapmalıyım?

Başvuru
Başvuru Formları

Online
Online İşlemler

Sürücü
Sürücü Yükleme

Kart Okuyucusu sürücüsü ve Akıllı Kart sürücülerini indirmek için tıklayınız

Online Mali Mühür Başvuruları Alınmaya Başlandı

ÜRÜNLERİMİZ

2

Adım 1 : İşletim Sisteminizi Seçiniz

Lütfen işletim sisteminizin özelliklerini seçiniz.

İşletim sistemi: Versiyonu: Tipi: Bilgisayarınızın işletim sistemi bilgilerinizi tercih ediniz.

Adım 2 : Kart Okuyucunuzu Seçiniz

Lütfen size gönderilen kart okuyucuyu seçiniz.

- MİLKO
- Omnikey USB Şeffaf
- Omnikey USB Beyaz
- Omnikey Masaüstü
- Gemplus USB
- ACS 38T USB - Kırmızı
- ACS 38T USB - Beyaz
- ACS 38T USB Masaüstü



Bilgisayarların Sistem Özelliklerini Nereden Görebilirim?

Bilgisayarım sağ tuş > Özellikler > Windows sürümü: (Örnek: Windows 7 ..) Sistem türü: (Örnek: 64 bit İşletim Sistemi)

Adım 3 : Kartınızı Seçiniz

Lütfen size gönderilen akıllı kartı seçiniz.

- AKİS Akıllı Kart
- Gemplus Akıllı Kart



Kurumumuzda kullanılan kart okuyucu ve akıllı kart seçeneklerini seçiniz.

Sürücüleri Göster

3

Kur 1: Kart Okuyucu Sürücüsü

Kart okuyucu için gerekli olan sürücü dosyalarını bilgi

Yapmış olduğunuz seçim: ACS 38T USB - Beyaz

- [Sürücüyü İndir](#)
- [Kurulum Yardımı Dökümanını İndir](#)

Kur 2: Akıllı Kart Sürücüsü

Akıllı kart için gerekli olan sürücü dosyalarını bilgisay

Yapmış olduğunuz seçim: AKİS Akıllı Kart

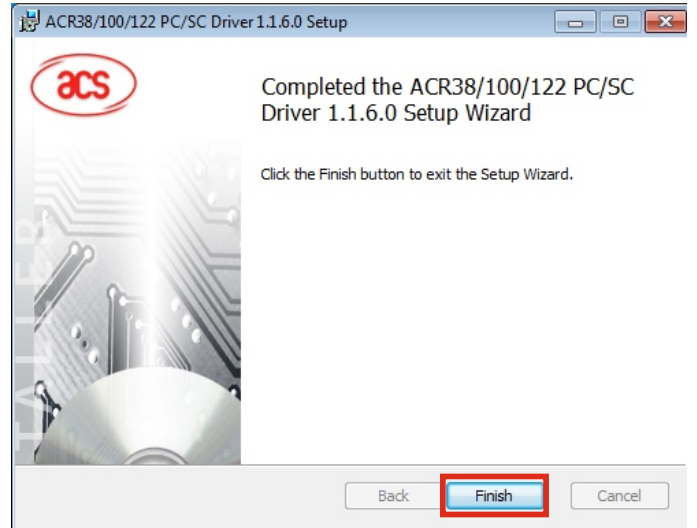
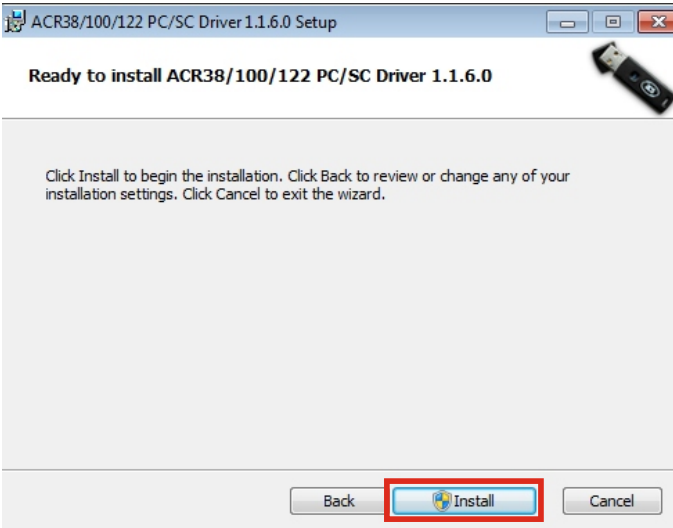
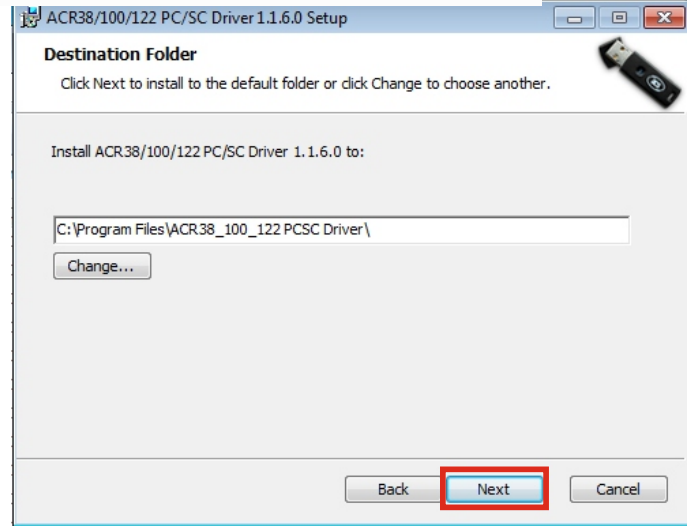
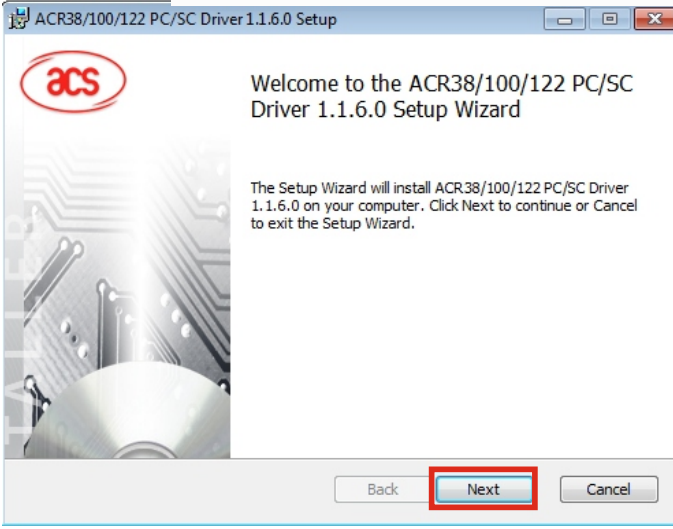
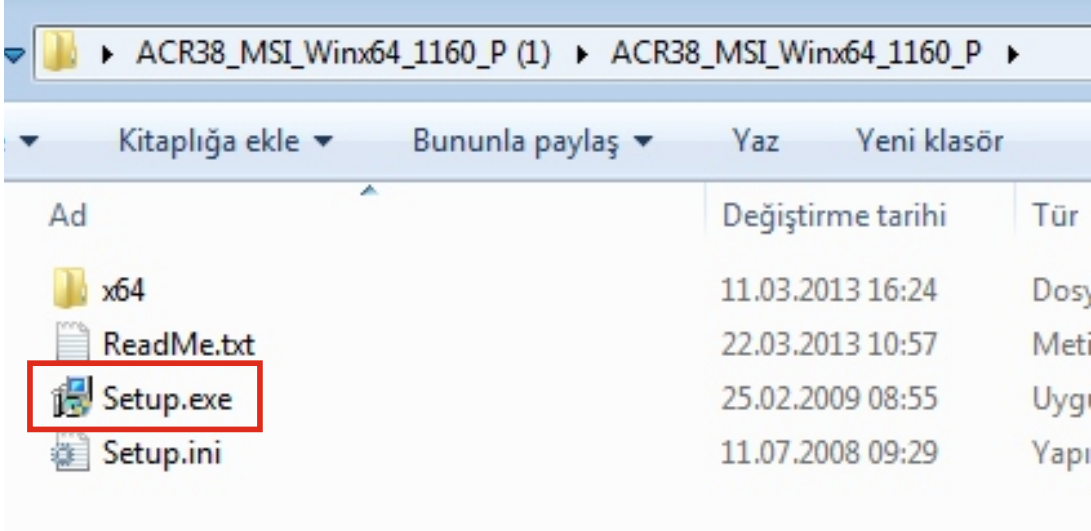
- [Sürücüyü İndir](#)
- [Kurulum Yardımı Dökümanını İndir](#)

- Sürücüler sıkıştırılmış dosya olarak indirilecektir, dosyaları çıkartarak kurulum yapmanız önerilir.

3. Aşama: KART OKUYUCU KURULUMU

Bilgisayara indirilen ACR.... kart okuyucu sürücü klasörü açılır kurulum dosyası çift tıklanarak kurulum başlatılır > "Next" > "Next" > "Install" > "Finish" > sırasıyla butonlara tıklanır ve kurulum tamamlanır.

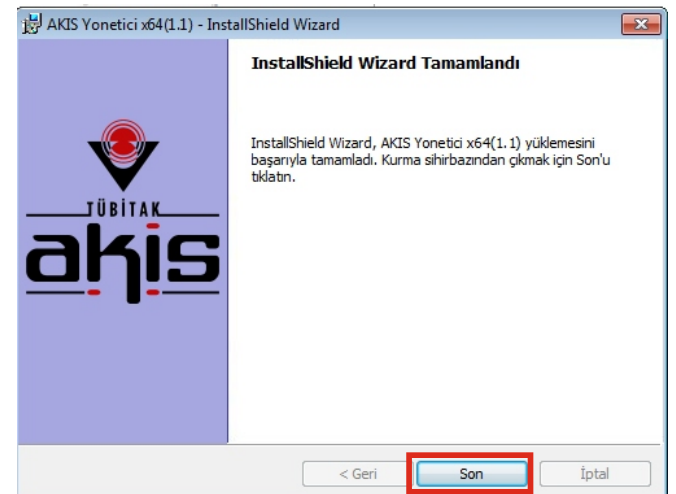
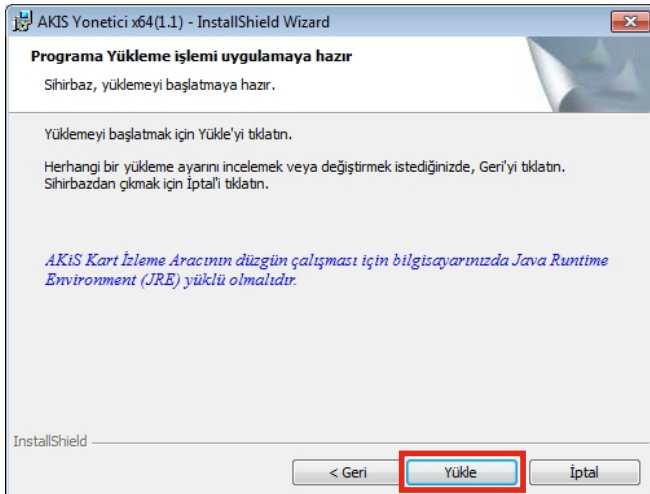
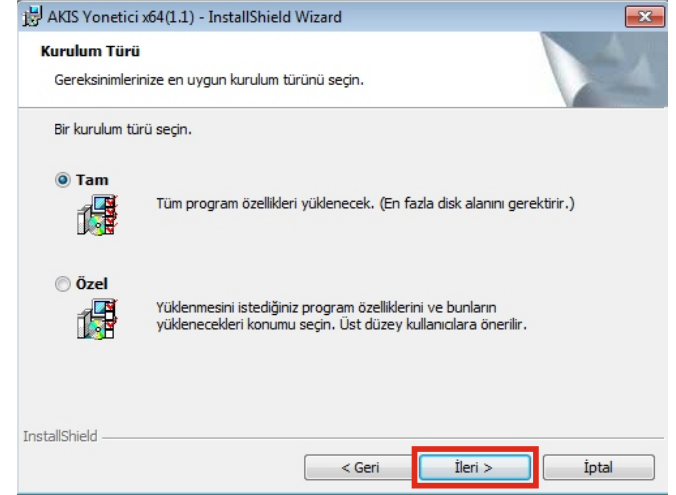
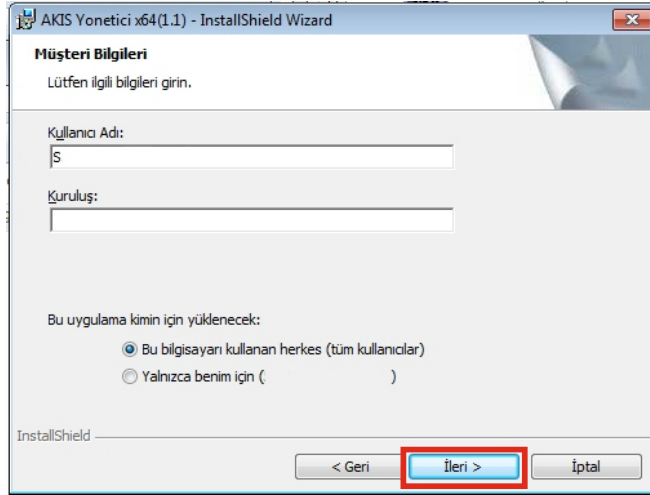
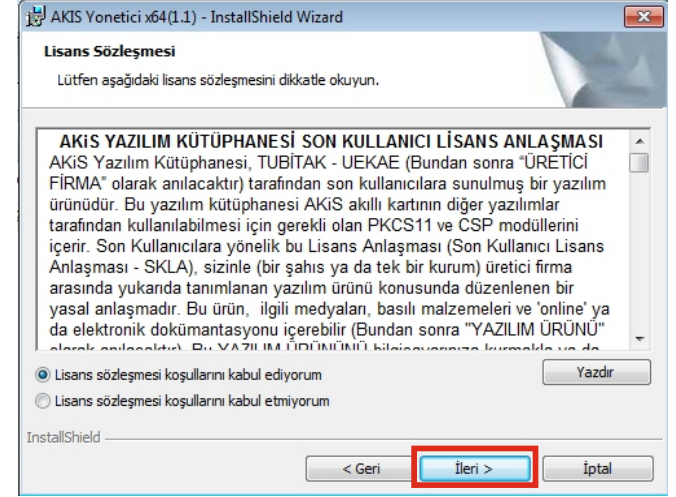
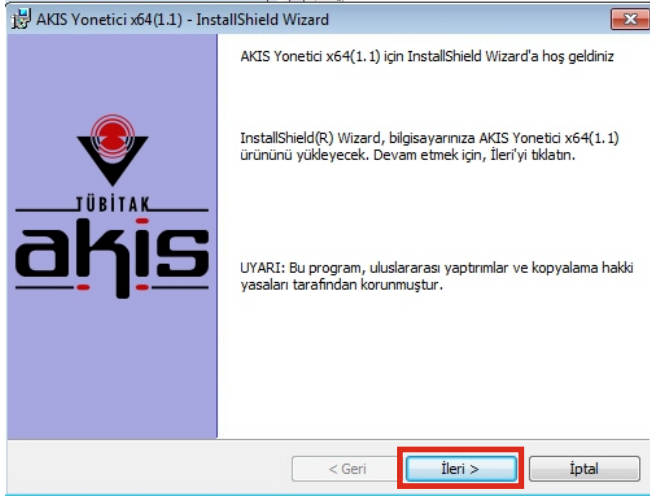
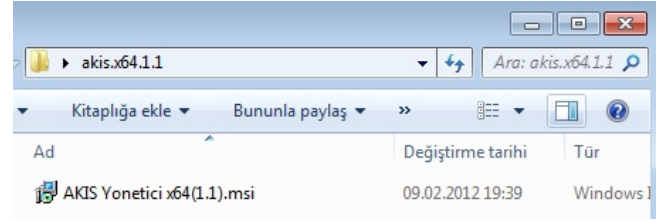
NOT: Kurulum sırasında çıkacak olan Windows izin uyarılarını onaylayarak kurulumu devam etmeniz gerekmektedir.



3. Aşama: AKILLI KART KURULUMU

Bilgisayara indirilen "akis...." akıllı kart okuyucu sürücü klasörü açılır "AKIS Yönetici...." dosyasına çift tıklanarak kurulum başlatılır > "İleri" > " Lisans Sözleşmesini Kabul Ediyorum" "İleri" > "İleri" > "Tam" "İleri" > "Yükle" > "Son" > sırasıyla butonlara tıklanır ve kurulum tamamlanır.

NOT: Kurulum sırasında çıkacak olan Windows izin uyarılarını onaylayarak kurulumu devam etmeniz gerekmektedir.



3. Aşama: SERTİFİKAYI KULLANIMA AÇMA

1. adım: Teslim edilen Ektronik Sertifikanın zarfının içerisinde çıkan kartta bulunan çip, hasar verilmeden karttan çıkartılır ve aşağıdaki şekilde kart okuyucuya yerleştirilir.



2. adım: <http://www.kamusm.gov.tr/> adresinden "Online" "Nitelikli Elektronik Sertifika İşlemleri" linkine tıklanır.

Kamu SM **Kamu Sertifikasyon Merkezi**
Elektronik sertifika hizmetleri ve e-imza çözümleri

Nasıl yardımcı olabilirim?
Aradığınızı bulmanızda size yardımcı olabilirim.

MALİ MÜHÜR SERTİFİKASI

MM ESHS sistemi tarafından üretilen sertifikalar, tüzel kişiler ile kurum, kuruluş ve işletmeler tarafından elektronik belge olarak oluşturulacak fatura ve diğer yasal belgelerin bütünlüğünün, kaynağının ve içeriğinin garanti altına alınması amacıyla kullanılır.

Kurum Ne yapmalıyım ?
Personel Ne yapmalıyım ?
Başvuru Başvuru Formları
Online Online İşlemler
Sürücü Sürücü Yükleme

Nitelikli Elektronik Sertifika İşlemleri
Mali Mühür Elektronik Sertifika İşlemleri

ÜRÜNLERİMİZ
Sertifikasyon Merkezi'nin ürün yelpazesi

Zaman Damgası isteğinde kullanılan özetleme algoritmasında değişiklik

3. adım: "Şifreli Giriş" seçeneği tıklanır.

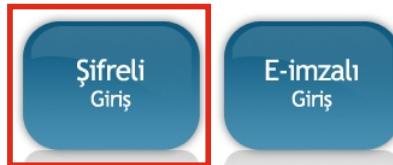
Kamu SM **Kamu Sertifikasyon Merkezi**

Bireysel Nitelikli Elektronik Sertifika İşlemleri

Bireysel Nitelikli Elektronik Sertifika İşlemleri > Bireysel Nitelikli Elektronik Sertifika İşlemleri

Kullanıcı Doğrulama Ekranı

Sertifikanızı kullanıma açmak için lütfen "Şifreli Giriş" seçeneğini kullanınız. Kullanıma açılmış bir e-imza sertifikanız var ise "Şifreli Giriş" ya da "E-İmzalı Giriş" seçeneğini kullanabilirsiniz.



4. adım: Şifreli Giriş Ekranında istenen alanlar doldurularak "Giriş" butonuna basılır.

Kimlik No
T.C. Kimlik Numarası ya da Pasaport Numarası Giriniz

Resimdeki Yazı Güvenlik Sözcüğü

Resim



Yukarıda görülmüş olduğunuz metni lütfen Resimdeki Yazı alanına giriniz.

Not: Eğer güvenlik sözcüğünü hatırlamıyorsanız "Güvenlik Sözcüğümü Unuttum" butonuna basarak güvenlik sözcüğünü tekrar oluşturup Şifreli Giriş Ekranına yeniden gelerek işlemlere devam edebilirsiniz
Buradaki işlemlerde belirtilen e-posta adresiniz kurum e-posta adresinizdir. (.....@bilecik.edu.tr)

5. adım: SMS Onay ekranında görünen telefon numaranız doğruysa "Onay" butonuna basılır. Cep telefonunuza gelen SMS Onay Kodu açılan ekrana girilir.

Not: Telefon numaranız değiştiği takdirde Kamu Sm'nin 444 5 576 numaralı telefonunu arayarak bilgilerinizi güncelleyebilirsiniz.

Telefon Numaranız : 5.....

giriş yapabilmemiz için yukarıda belirtilen cep telefon numaranın gönderilmesi için "Onay" butonuna basınız. SMS gö

ritim değilse, 444 5 576 numaralı telefondan, Çağrı Merkezimiz

Cep telefonunuza gelen SMS Onay Kodunu Giriniz
SMS Onay Kodunuzun Geçerliliği İçin Kalan Süre

296

Saniye

SMS Onay Kodu

6. adım: Elektronik Sertifika ile yapılacak işlemlerde gerekli olan PIN bilgisi için "PIN / PUK Bilgisi" butonuna tıklanır.

İşlemler Menüsi

Sayın ; Aşağıdaki butonları kullanarak sertifika durumunuzu değiştirebilir, kişisel bilgilerinizi güncelleyebilirsiniz.



7. adım: Kart Seri Numarası ve PIN bilgileri ekranda görünecektir, "Parolamı Kaydet" butonu tıklayarak oluşan PDF dosyasını bilgisayarınıza kaydediniz.

Açıklama	Değer
1 Kart Seri Numarası	
PIN	

parola.pdf

! BİLGİLENDİRME

Akis Kart İzleme Aracı:

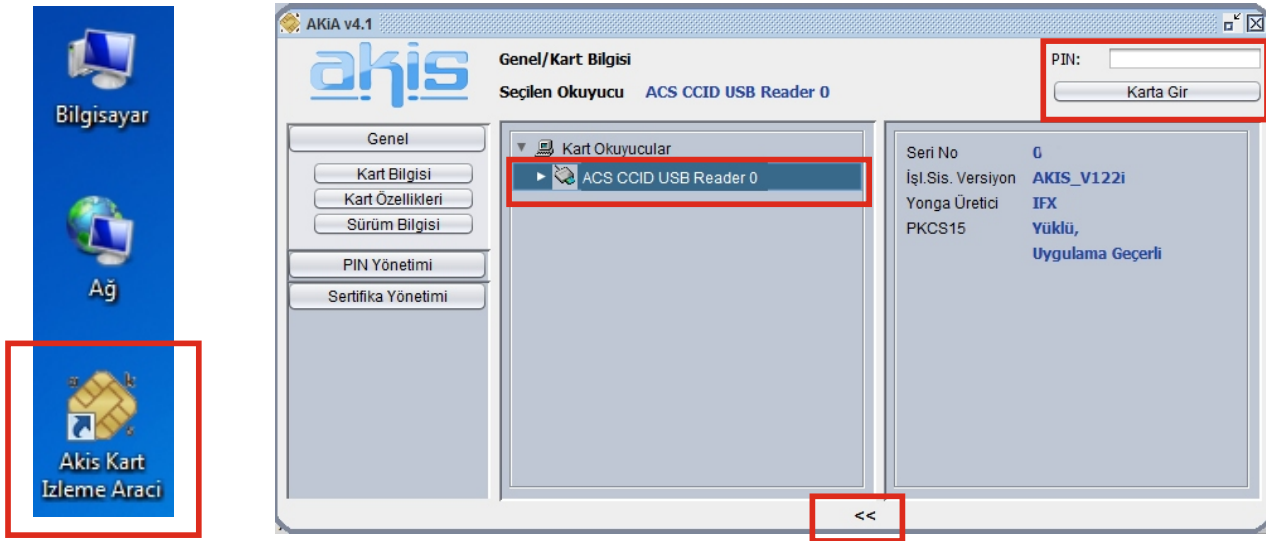
Elektronik Sertifika Kurulum İşlemleri sonucunda, Akis akıllı kartınızı taktığınız kart okuyucuyu bilgisayarınıza takarak masaüstünde kurulu bulunan "Akis Kart İzleme Aracı" programını ile "Nitelikli Elektronik Sertifika" kart bilgilerinize ulaşabilir ve parolanızı değiştirebilirsiniz.

1. adım: Kart okuyucunuz bilgisayara takılır.

Not: Kart okuyucuyu bilgisayarınıza ilk taktığınızda sürücü yükleme aşaması uzun sürebilir.

2. adım: Akis Kart İzleme Aracı çift tıklanarak açılır, bilgisayara takılan kart okuyucu ekranda görünür hale gelir, tıklanarak seçili hale getirilir.

3. adım: Sağ üst köşede bulunan PIN alanına oluşturulan PIN girilerek "Karta Gir" butonu tıklanır.



PIN girme penceresini göremiyorsanız buradaki ok tuşu ile pencereyi açıp kapatabilirsiniz.

UYARI:

* Akıllı kart ve PIN bilgisinin güvenli olarak muhafaza edilmesi kart sahibinin sorumluluğundadır

* Nitelikli Elektronik Sertifika hakkında kayıp, çalınma vb. durumlarda Kamu SM Çağrı Merkezinin 444 5 576 numarasını arayarak iletişime geçmeniz gerekmektedir.